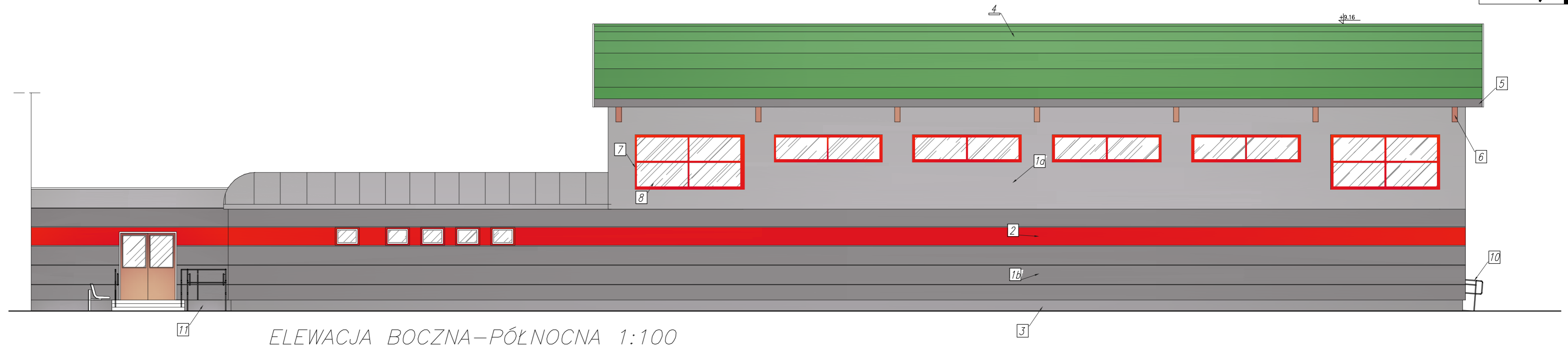


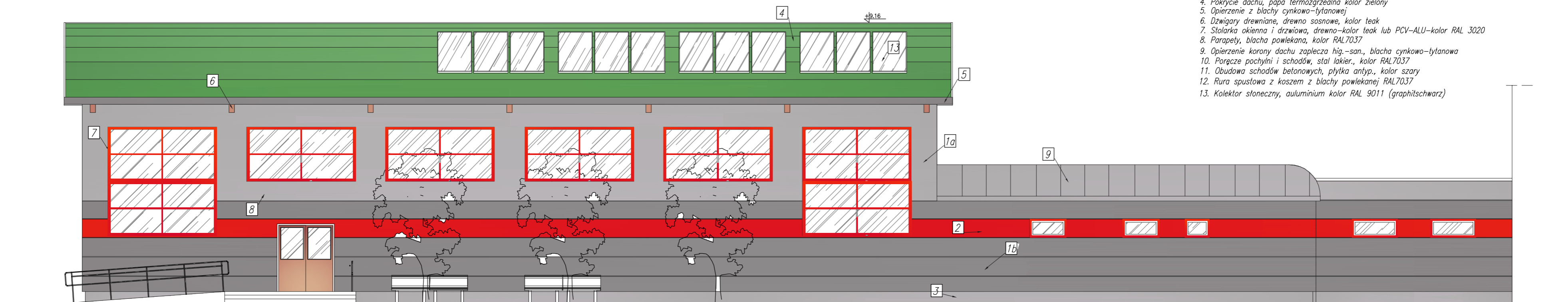
ELEWACJE
SKALA 1:100



ELEWACJA BOCZNA-PÓŁNOCNA 1:100

LEGENDA

- 1a. Ściana zewnętrzna, tynk na siatce kolor RAL 7037
- 1b. Ściana zewnętrzna, tynk na siatce kolor RAL 7011
2. Ściana zewnętrzna, tynk na siatce kolor RAL 3020
3. Podmurówka, tynk na siatce, kolor RAL 7037
4. Pokrycie dachu, papa termozgrzewalna kolor zielony
5. Opierzenie z blachy cynkowo-tytanowej
6. Dźwigary drewniane, drewno sosnowe, kolor teak
7. Stalarka okienna i drzwiowa, drewno-kolor teak lub PCV-ALU-kolor RAL 3020
8. Parapety, blacha powlekana, kolor RAL7037
9. Opierzenie korony dachu zaplecza hig.-san., blacha cynkowo-tytanowa
10. Poręcze pochylne i schodów, stal lakier., kolor RAL7037
11. Obudowa schodów betonowych, płytki antyp., kolor szary
12. Rura spustowa z koszem z blachy powlekanej RAL7037
13. Kolektor słoneczny, aluminium kolor RAL 9011 (graphitschwarz)



ELEWACJA BOCZNA-POŁUDNIOWA 1:100

BIURO INŻYNIERSKIE "INTECH" DANIEL FLORCZAK KEPNO ul. POZNAŃSKA 35 TEL. (062) 78-248-57 e-mail : intech@onet.pl		"StudioCAD"	
Projekt: SALA GIMNASTYCZNA z ZAPLECZEM HIG.-SAN. i ŁĄCZNIKIEM PRZY ISTNIEJĄCEJ SZKOLE w BORZĘCICZKACH Adres: Borzęciczki 9, dz. nr ew. 115/1			
Inwestor: Gmina Kozmin Wielkopolski ul. Stary Rynek 11,-63-720 Kozmin Wlkp.		STADIUM: P.B.	SKALA: 1:100
ELEWACJE BOCZNE			BRANŻA: ARCHITEKTURA
PROJEKTANT	mgr inż. arch. Wojciech Gubala		
NR UPR. PROJ.	UAN 7342-71/91		
SPRAWDZAJĄCY	mgr inż. arch. Joanna Gągala		
NR UPR. PROJ.	24/03/DOIA		
ASYSTENT PROJ.	mgr inż. arch. Radosław Maciejewski		
DATA maj 2007	RYSunek NR 4/ARCH	STRONA NR	