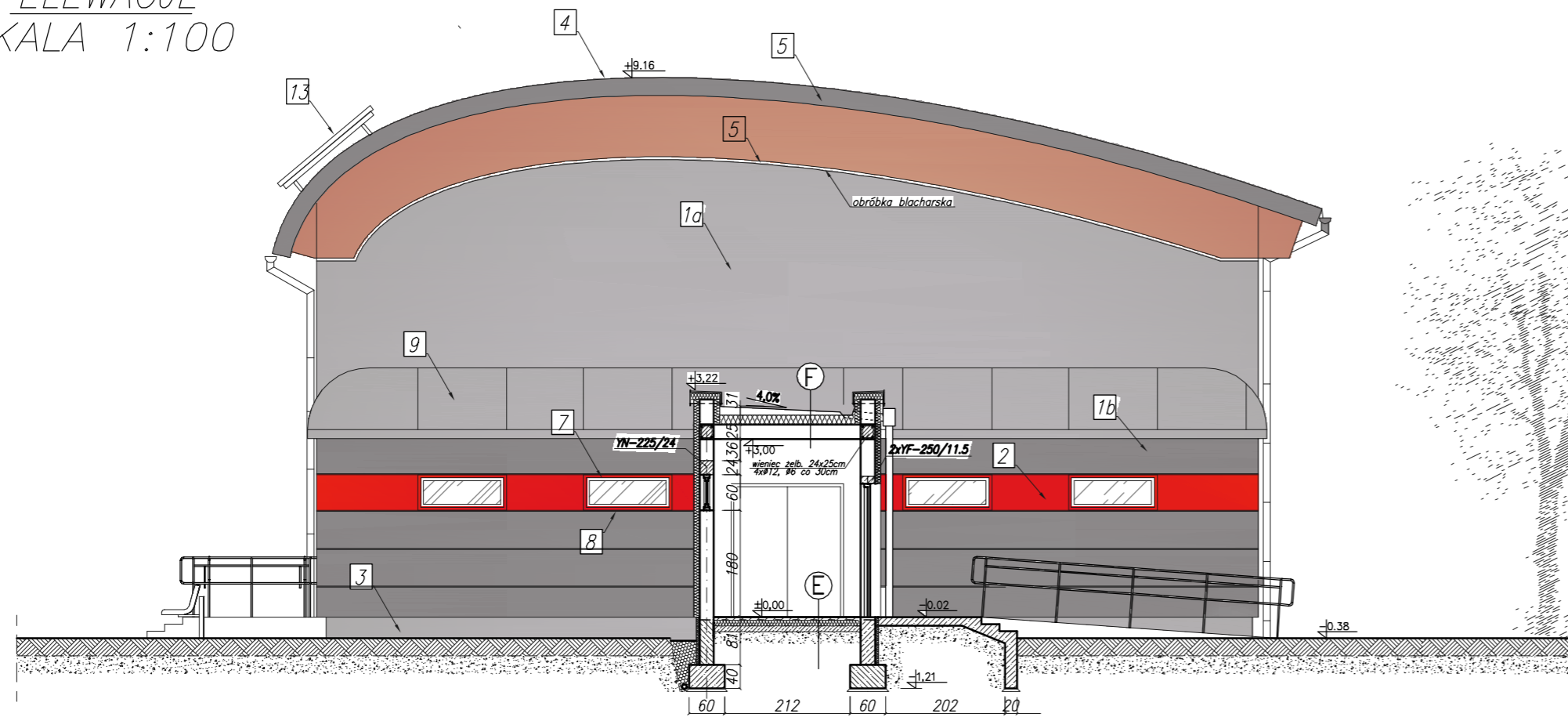
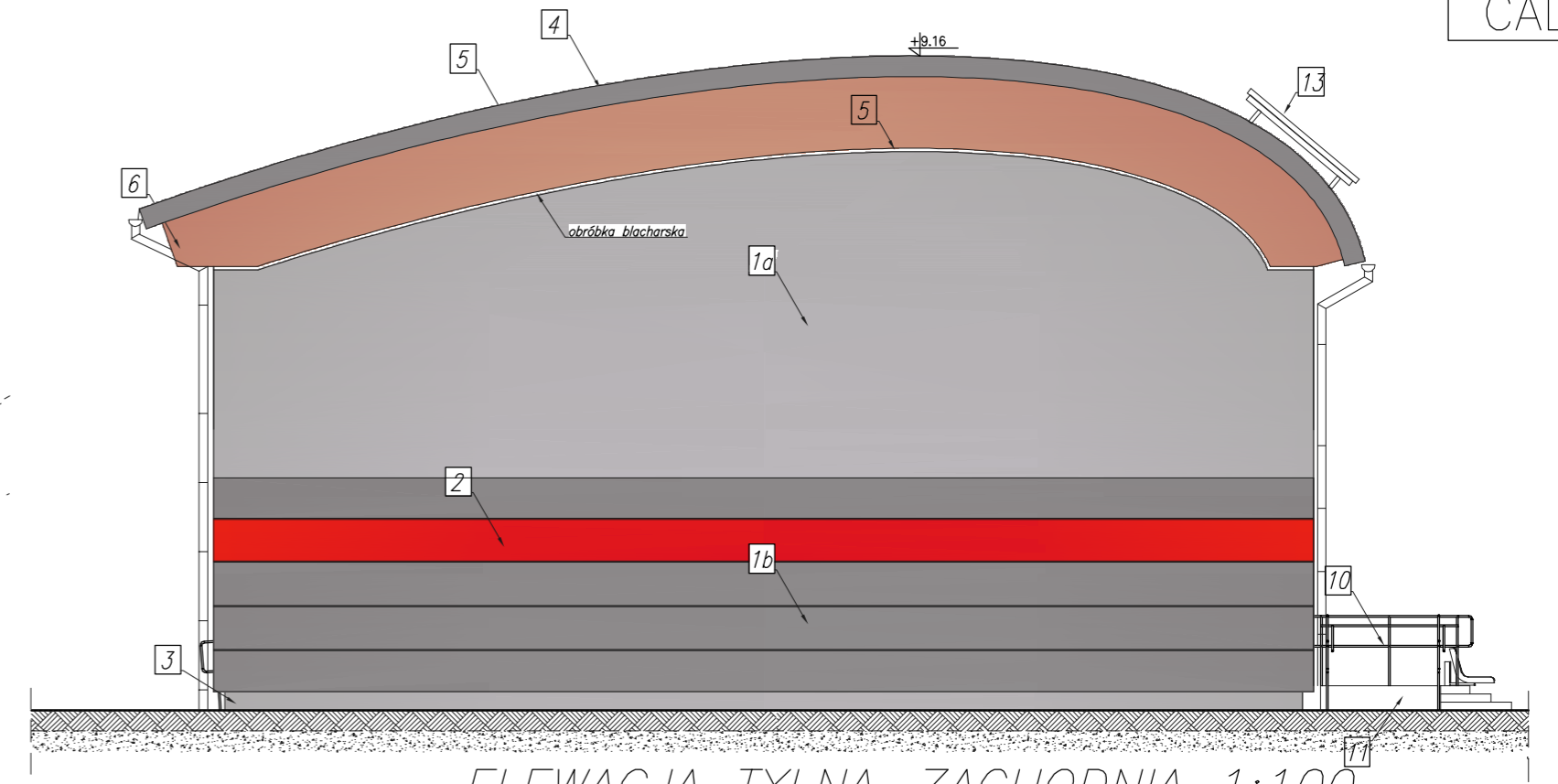


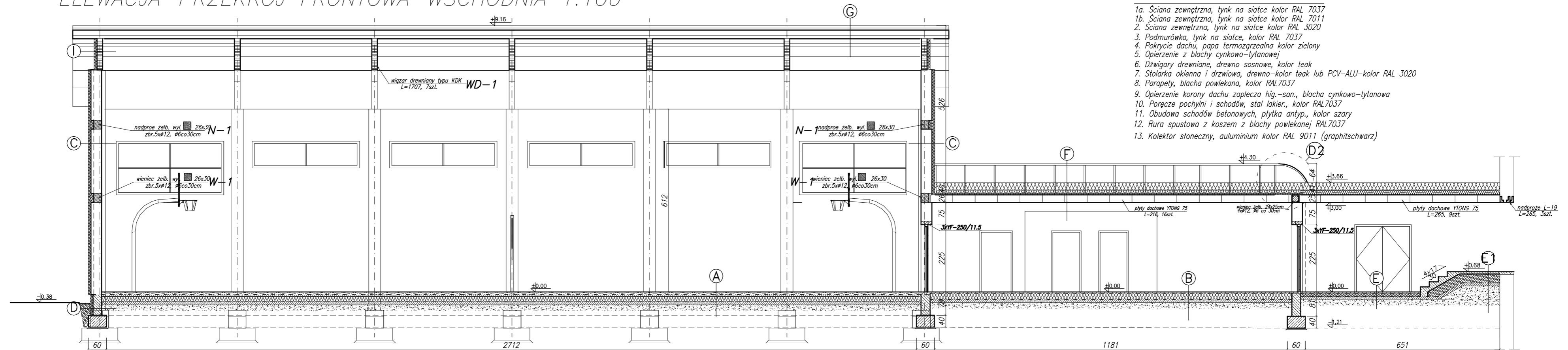
ELEWACJE
SKALA 1:100



ELEWACJA-PRZEKRÓJ FRONTOWA-WSCHODNIA 1:100



ELEWACJA TYLNA-ZACHODNIA 1:100



PRZEKRÓJ A-A 1:100

LEGENDA

- 1a. Ściana zewnętrzna, tynk na siatce kolor RAL 7037
- 1b. Ściana zewnętrzna, tynk na siatce kolor RAL 7011
2. Ściana zewnętrzna, tynk na siatce kolor RAL 3020
3. Podmurówka, tynk na siatce, kolor RAL 7037
4. Pokrycie dachu, papa termozgrzewalna kolor zielony
5. Opierzenie z blachy cynkowo-tytanowej
6. Dźwigary drewniane, drewno sosnowe, kolor teak
7. Stalarka okienna i drzwiowa, drewno-kolor teak lub PCV-ALU-kolor RAL 3020
8. Parapety, blacha powlekana, kolor RAL7037
9. Opierzenie korony dachu zaplecza hig.-san., blacha cynkowo-tytanowa
10. Poręcze schodów i schodów, stal lakier., kolor RAL7037
11. Obudowa schodów betonowych, płytki antyp., kolor szary
12. Rura spustowa z koszem z blachy powlekanej RAL7037
13. Kolektor słoneczny, aluminium kolor RAL 9011 (graphitschwarz)

A WARSTWY POSADZKI HALI

- 6mm wykładzina sportowa Graboflex-Flexy
- 1.0cm płyta wiórowa V313 o gr.10mm z przes.
- 1.0cm płyta wiórowa V313 o gr.10mm
- folia izolacyjna
- 1.9cm ślepa podłoga z desek 19x95mm
- 2.5cm podw. legary drew. 25x95mm
- 10cm klocek drewniany 80x100mm
- 1cm podkładka elastyczna
- 5cm jastrych betonowy beton B-20
- falia PCV grzewczona
- 20cm styropian do izolacji posadzek U<0.15
- falia PCV grzewczona
- 10cm podkład betonowy beton B-15
- 20cm ubity piasek

B WARSTWY POSADZKI ZAPLECZA HIG-SANIT.

- 1cm płytki ceramiczne
- instalacja ogrzewania podł.
- 6cm wylewka cementowa B-20
- 0,1cm izolacja przeciwwilgociowa
- 20cm styropian do izol. posadzek U<0.15
- 0,1cm izolacja przeciwwilgociowa
- 10cm podłoże betonowe
- 20cm piasek zagęszczony

C WARSTWY ŚCIANY HALI I ZAPL. HIG.

- 0,6cm tynk zewn. na siatce ciepłochronny
- 10cm styropian o współcz. Lambda=0,033
- 36,5cm beton komórk. o współcz. Lambda=0,11
- 0,6cm tynk wewnętrzny

D WARSTWY ŚCIANY FUNDAMENTOWEJ

- 10cm styropian o współcz. Lambda=0,033
- blocczki fundamentowe typu MK

E WARSTWY POSADZKI ŁĄCZNIKA

- 1cm płytki ceramiczne
- 6cm wylewka cementowa B-20
- 0,1cm izolacja przeciwwilgociowa
- 10cm styropian do izol. posadzek U<0.15
- 0,1cm izolacja przeciwwilgociowa
- 10cm podłoże betonowe
- 20cm piasek zagęszczony

F WARSTWY POSADZKI ŁĄCZNIKA

- 1cm płytki ceramiczne
- 6cm wylewka cementowa B-20
- 0,1cm izolacja przeciwwilgociowa
- 30cm keramzyt z betonem ubity
- 0,1cm izolacja przeciwwilgociowa
- 10cm podłoże betonowe
- piasek zagęszczony

G WARSTWY STROPODACHU

- 0,5cm nawierzchniowa papa termozgrzewalna
- 0,5cm papa podkładowa mocowana mechanicznie
- 2cm deska dachowa z wełny szklanej Isover
- >16cm warstwa spadkowa - płyta dachowa Isover z wełny skalnej Dachoterm SL
- 0,2cm paroizolacja - folia PE
- 24cm płyta dachowa systemowa YTONG
- 1,5cm tynk cementowo-wapienny

H WARSTWY DACHU HALI SPORTOWEJ

- 0,5cm nawierzchniowa papa termozgrzewalna-wierzchnia
- 0,4cm papa termozgrz.-podkładowa
- 2cm deska dachowa
- 16cm wełna mineralna
- 0,1cm folia paroizolacyjna
- 9,2cm blacha nośna trapezowa TR94/250N dźwigar drewniany/płatew stężająca

I WARSTWY ZWIĘCZENIA ŚCIANY HALI

- 0,6cm tynk zewn. na siatce ciepłochronny
- 10cm styropian o współcz. Lambda=0,033
- 19cm więzary drewniane z drewna klejonego

H WARSTWY ŚCIANY ŁĄCZNIKA

- 0,6cm tynk zewn. na siatce ciepłochronny
- 10cm styropian o współcz. Lambda=0,033
- 36,5cm beton komórk. o współcz. Lambda=0,11
- 0,6cm tynk wewnętrzny

BIURO INŻYNIERSKIE "INTECH"
DANIEL FLORCZAK
KEPNO ul. POZNAŃSKA 35 TEL. (062) 78-248-57
e-mail: intech@onet.pl

"StudioCAD"

Projekt: SALA GIMNASTYCZNA Z ZAPLECZEM HIG.-SAN.
i ŁĄCZNIKIEM PRZY ISTNIEJĄCEJ SZKOLE W BORZĘCICZKACH
Adres: Borzęciczki 9, dz. nr ew. 115/1

Investor: Gmina Koźmin Wielkopolski
ul. Stary Rynek 11, 63-720 Koźmin Wlkp.

ELEWACJE: FRONTOWA i TYLNA
PRZEKRÓJ PODŁUŻNY A-A

PROJEKTANT	mgr inż. arch. Wojciech Gubała	STADIUM: P.B.	SKALA: 1:100
NR UPR. PROJ.	UAN 7342-71/91	BRANŻA:	ARCHITEKTURA
SPRAWDZAJĄCY	mgr inż. arch. Joanna Gągala		
NR UPR. PROJ.	24/03/DOIA		
ASYSTENT PROJ.	mgr inż. arch. Radosław Maciejewski		
DATA maj 2007	RYSunek NR 3/ARCH		STRONA NR