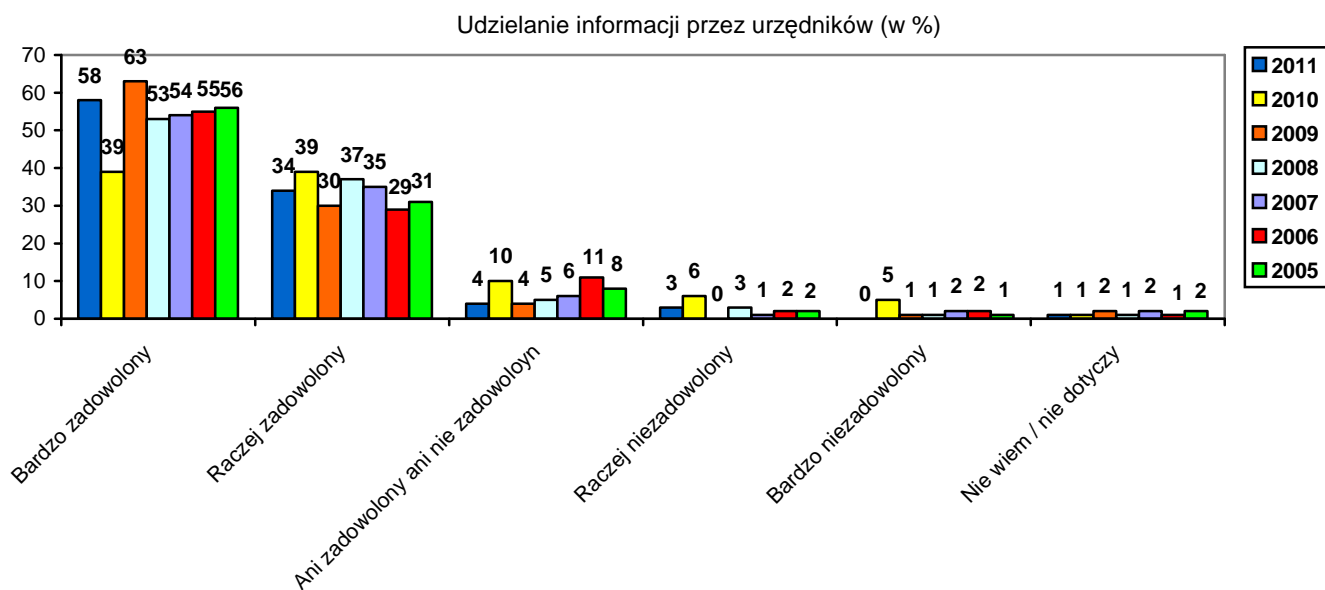
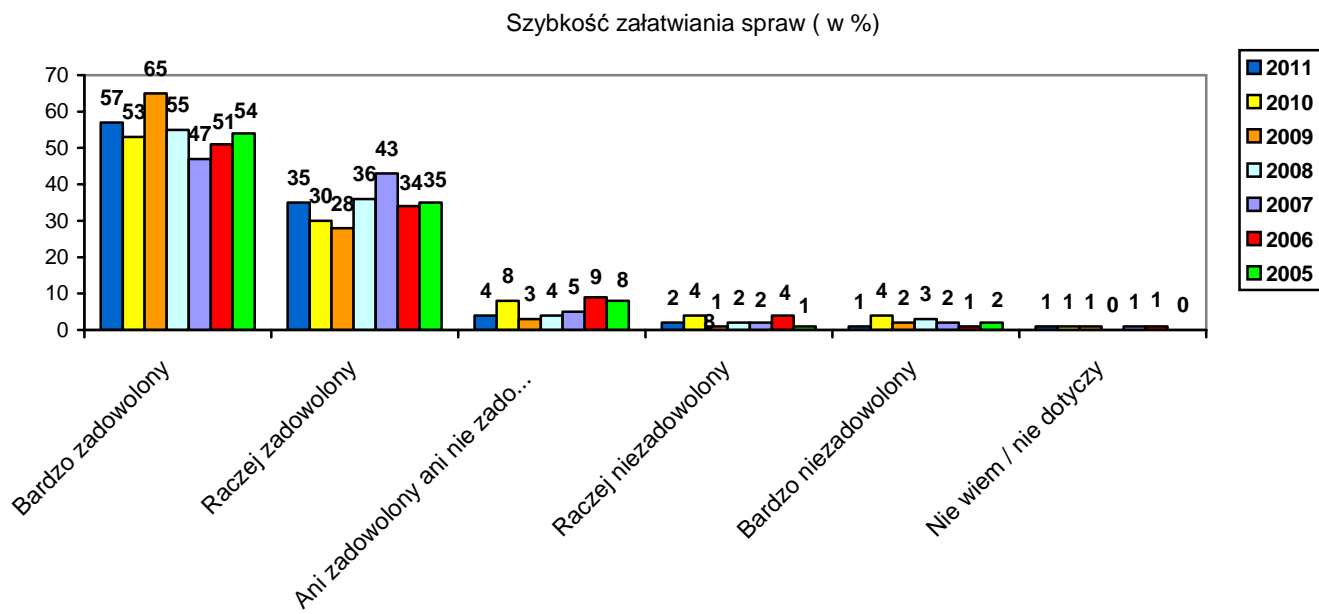
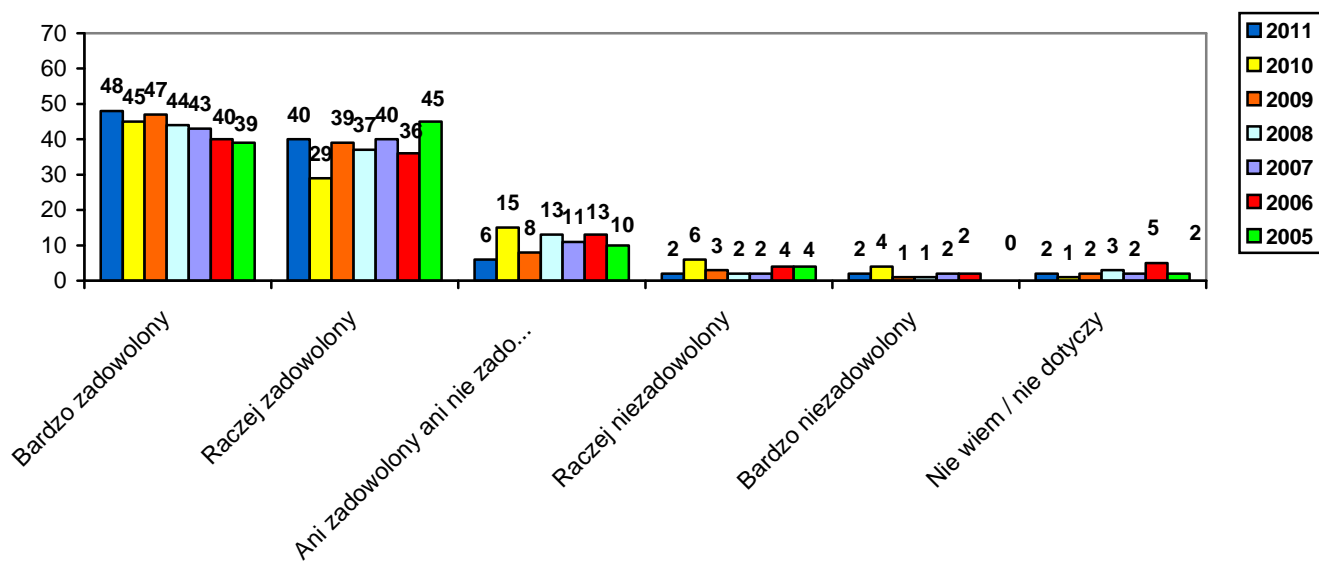


## Porównanie jakości obsługi w Urzędzie Miasta i Gminy Koźmin Wielkopolski w latach 2005, 2006, 2007, 2008, 2009, 2010 oraz 2011

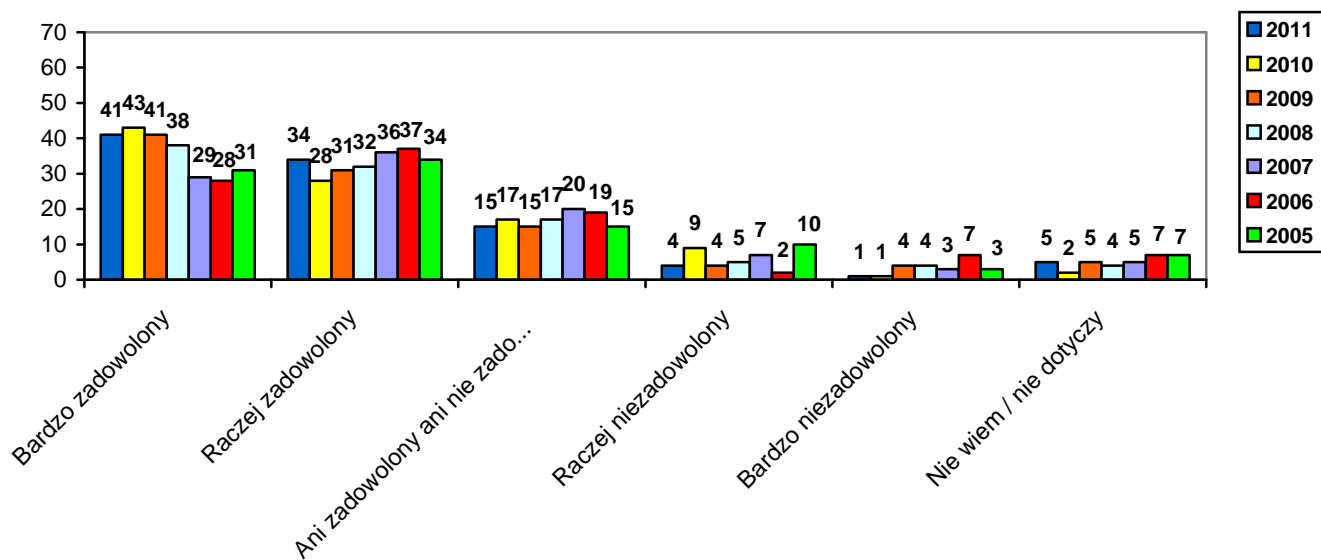
Proszę wskazać, w jakim stopniu jest Pan/Pani zadowolony(a) lub niezadowolony(a) z poszczególnych cech działania Urzędu.



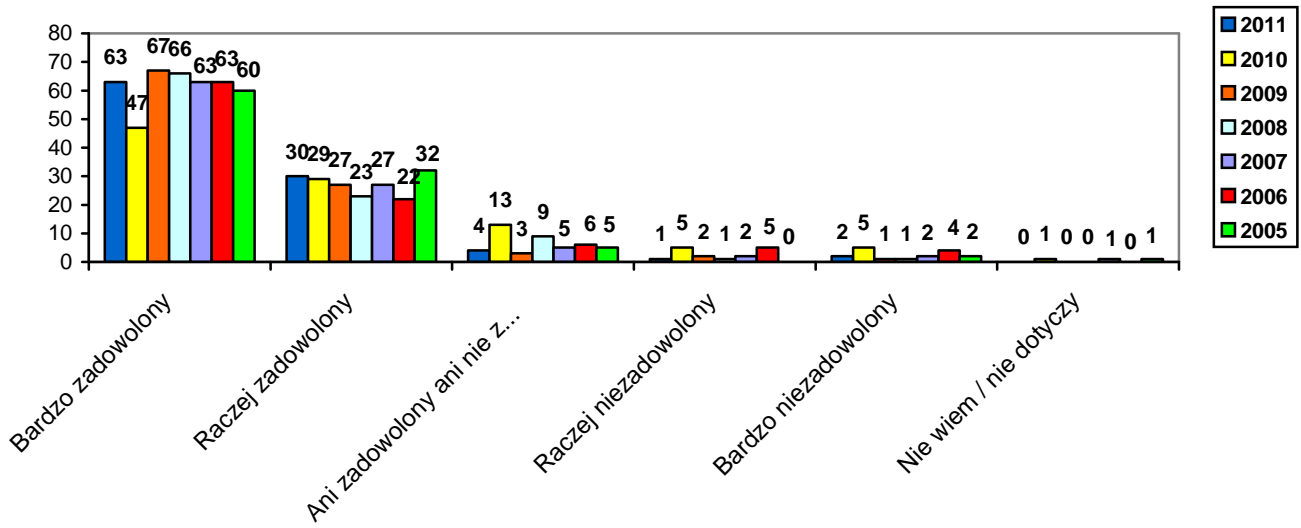
Zrozumiałość zasad postępowania przy załatwianiu spraw (w %)



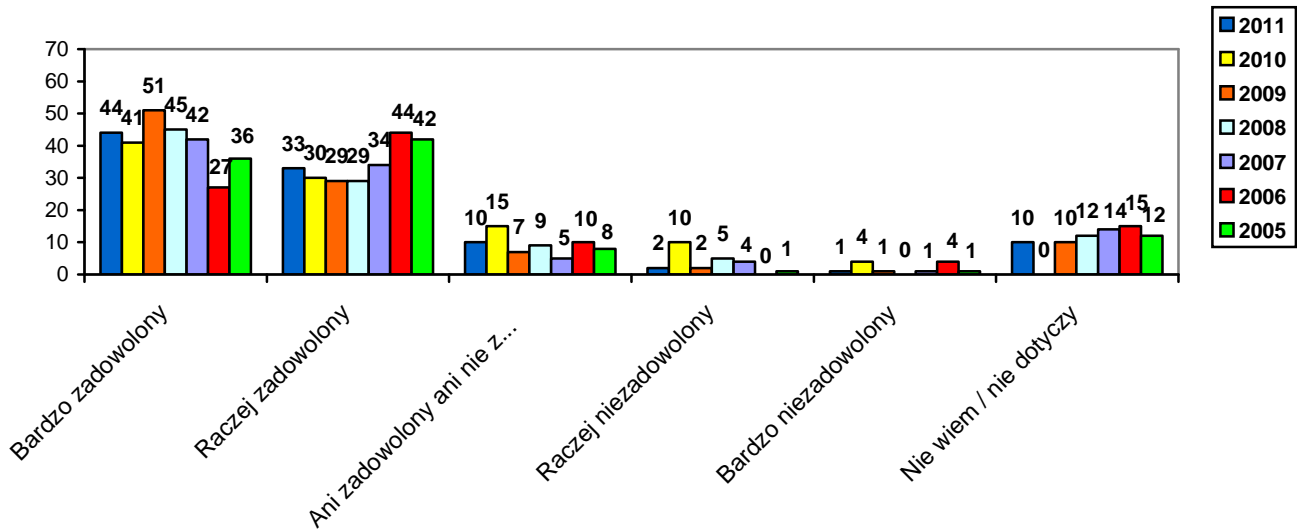
Zainteresowanie urzędników problemem mieszkańca (w %)



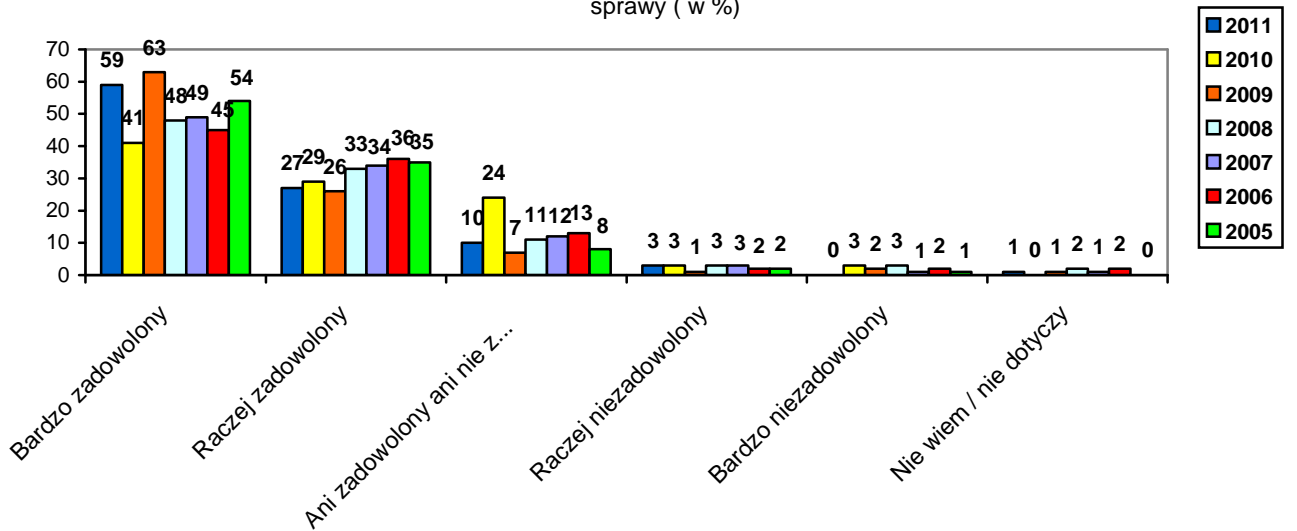
Uprzejmość urzędników (w %)



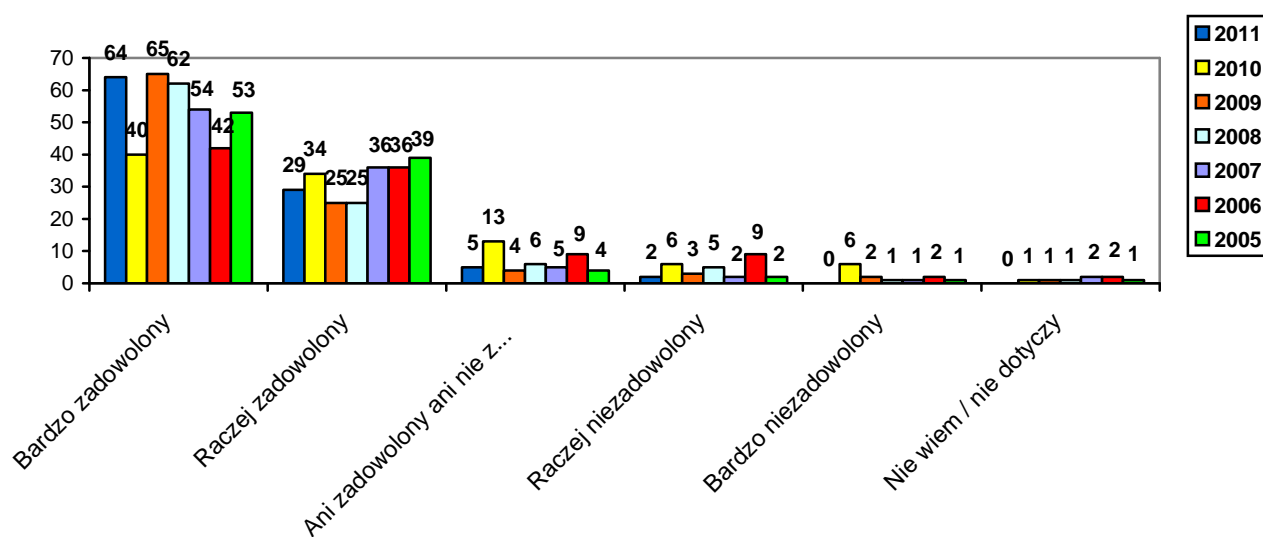
Dostępność informacji przez telefon (w %)



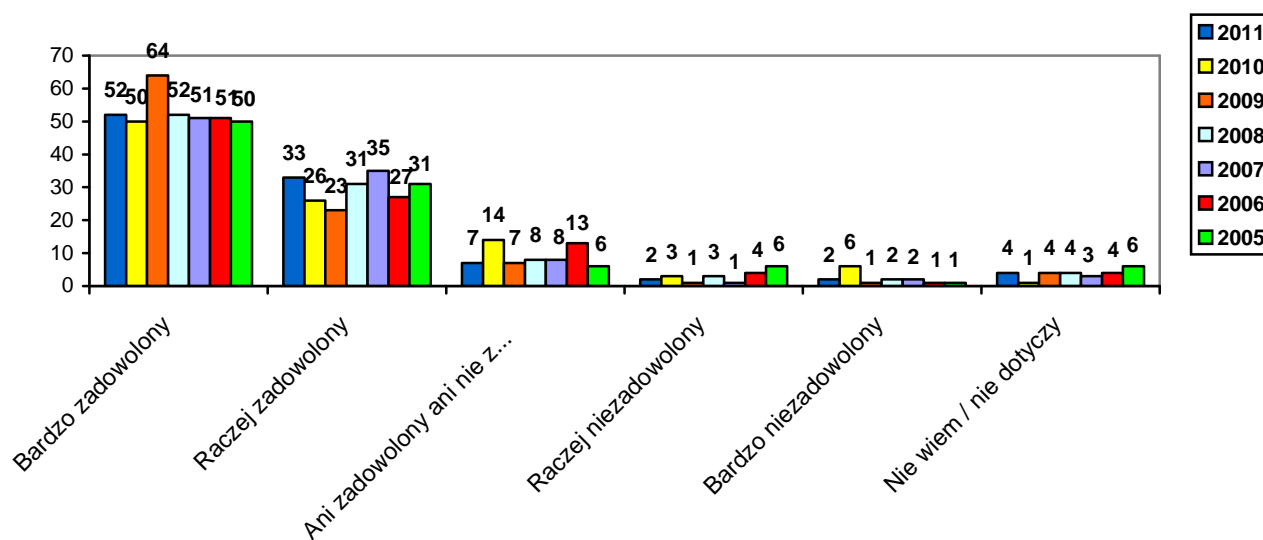
Dostępność miejsc, gdzie można wygodnie usiąść, wypełnić formularze i poczekać na załatwienie sprawy (w %)



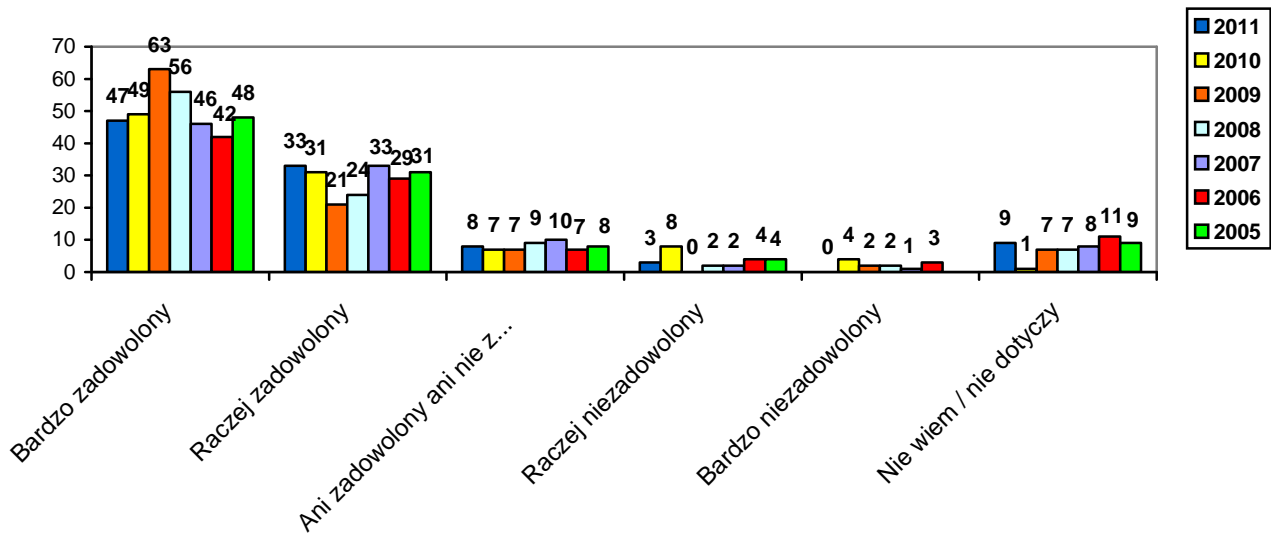
Odpowiednie godziny pracy Urzędu ( w %)



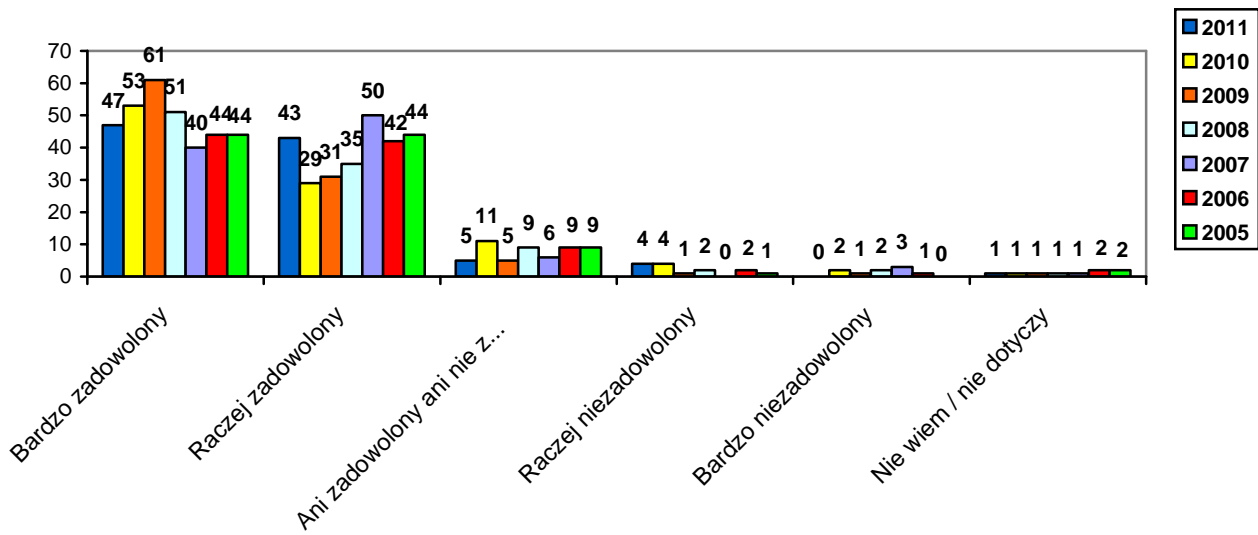
Pomoc urzędników przy wypełnianiu dokumentów, pisaniu podań, itp. ( w %)



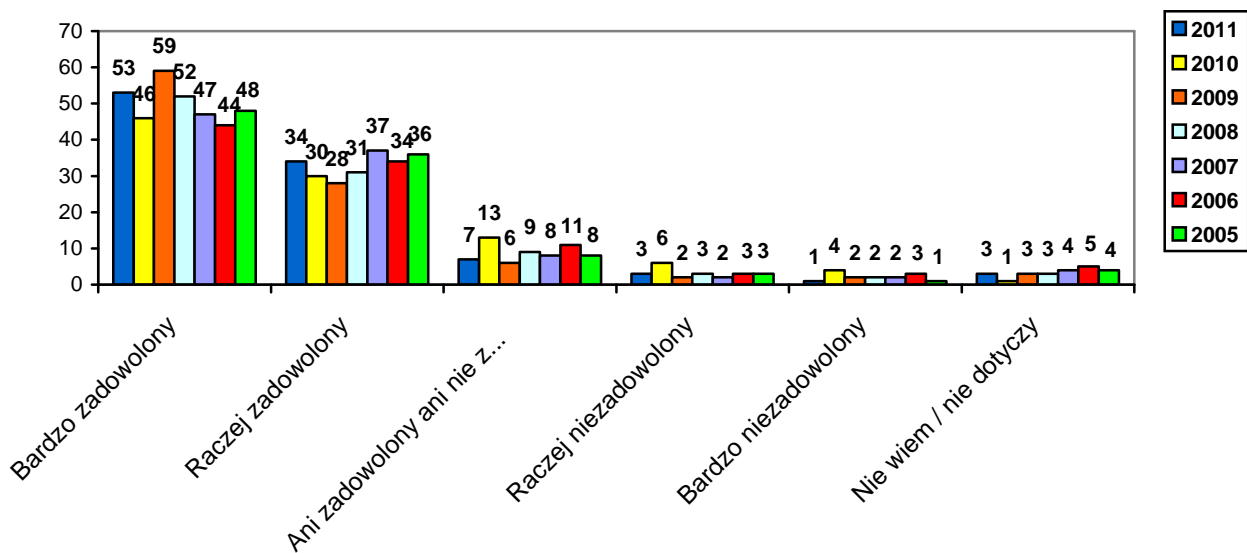
Uczciwość urzędników ( w % )



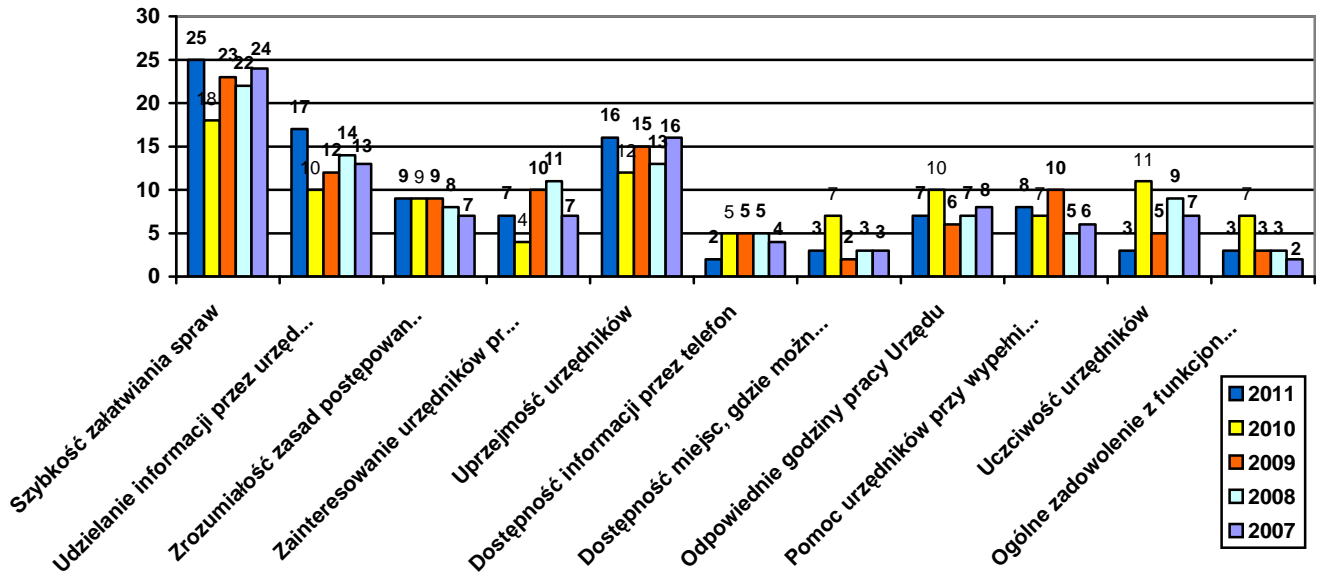
Ogólne zadowolenie z funkcjonowania Urzędu ( w % )



Ilość ocen ogółem ( w % )



### Porównanie najważniejszych cech



### Ocena zachodzących zmian

