

Uchwała Nr XXIV/157/2016
Rady Miejskiej w Koźminie Wlkp.
z dnia 25 października 2016r.

w sprawie: przystąpienia do sporządzenia zmiany studium uwarunkowań i zagospodarowania przestrzennego obejmującego tereny położone w obrębach geodezyjnych Biały Dwór, Czarny Sad, Ludwinów, Pogorzałki Wielkie, Orlinka, Sapieżyn

Na podstawie art. 18 ust. 2 pkt 5 ustawy z dnia 8 marca 1990 r. o samorządzie gminnym (Dz. U. z 2016 r., poz. 466 ze zm.), art. 9 ust. 1 ustawy z dnia 27 marca 2003 r. o planowaniu i zagospodarowaniu przestrzennym (Dz. U. z 2016 r., poz. 778 ze zm.) Rada Miejska w Koźminie Wielkopolskim uchwala, co następuje:

§ 1

Przystępuje się do sporządzenia zmiany studium uwarunkowań i kierunków zagospodarowania przestrzennego gminy Koźmin Wielkopolski.

§ 2

Opracowaniem obejmuje się następujące tereny położone w obrębach geodezyjnych:

- 1) Biały Dwór dla części działki nr 133
- 2) Czarny Sad dla działki nr 101/6
- 3) Ludwinów dla działki nr 36 i części działki nr 37 i 38/5
- 4) Pogorzałki Wielkie dla działki nr 14/9
- 5) Orlinka dla działki nr 24/1
- 6) Sapieżyn dla działki nr 12/10

§ 3

Obszary objęte zmianą studium uwarunkowań i kierunków zagospodarowania przestrzennego gminy Koźmin Wielkopolski przedstawiono na załącznikach graficznym do niniejszej uchwały.

§ 4

Wykonanie uchwały powierza się Burmistrzowi Miasta i Gminy Koźmin Wielkopolski.

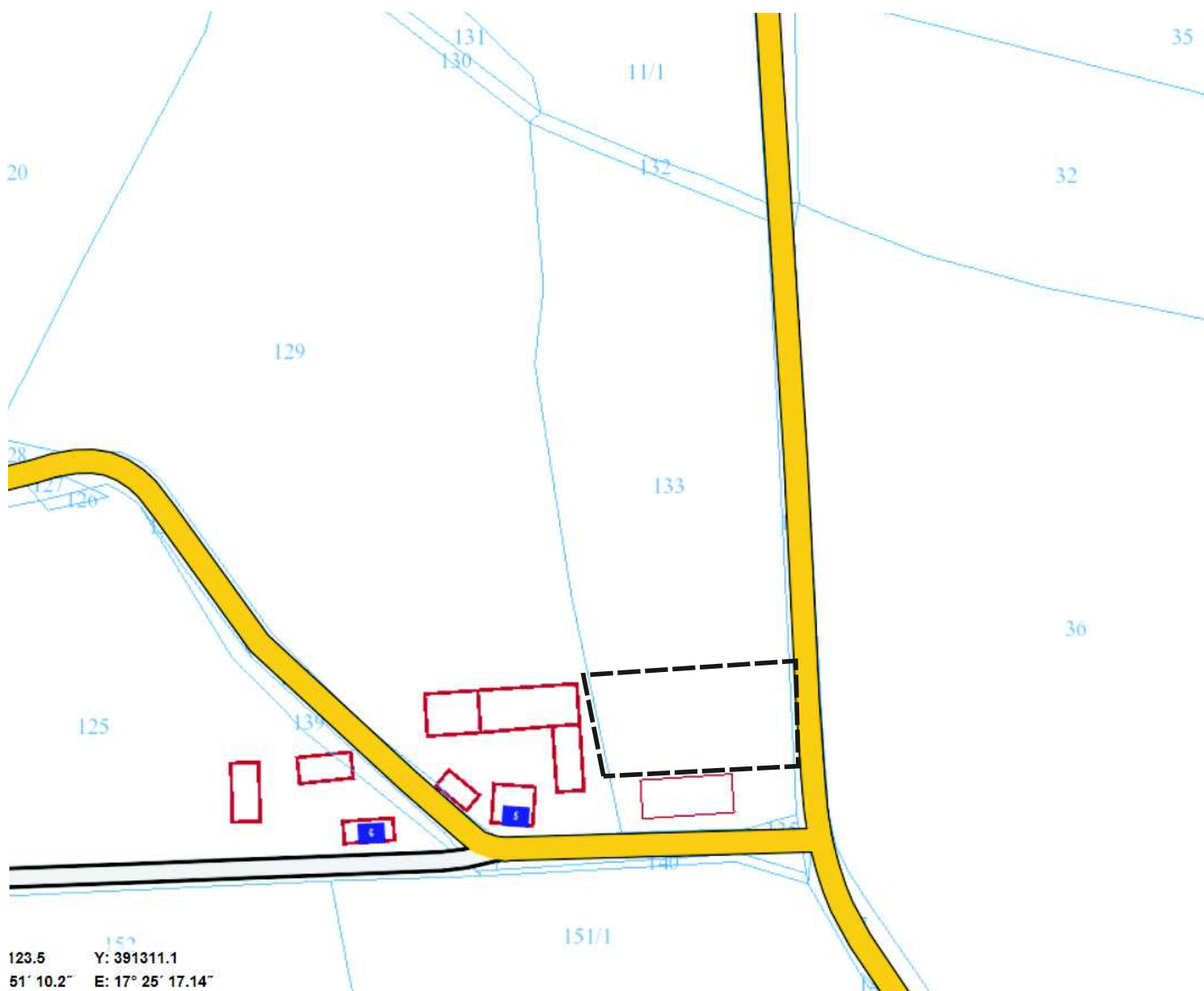
§ 5

Uchwała wchodzi w życie z dniem podjęcia.

Przewodniczący Rady Miejskiej

w Koźminie Wielkopolskim

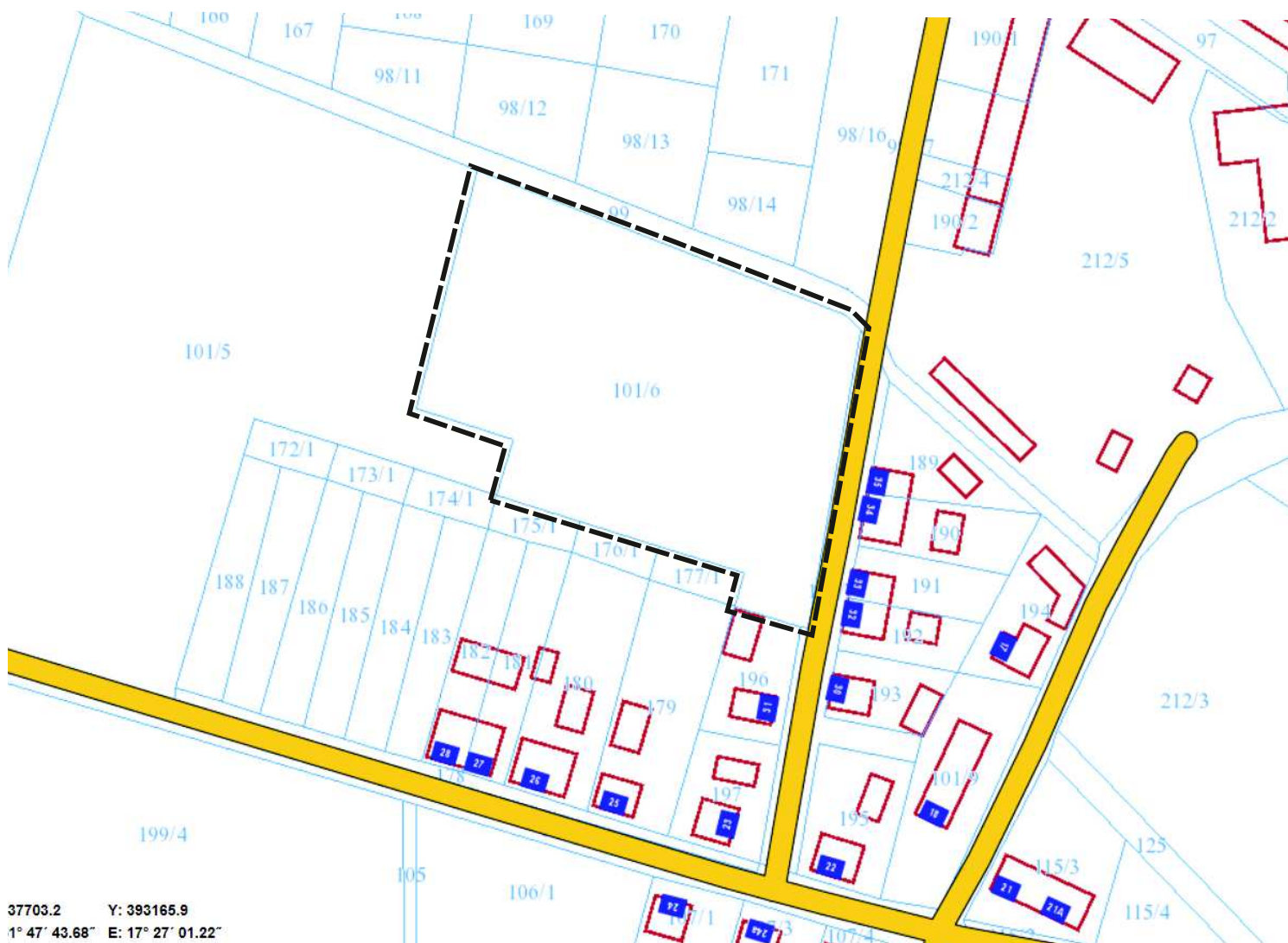
(-) mgr inż. Justyn Zaradniak



----- granica obszaru objętego opracowaniem

załącznik nr 1
do Uchwały nr
Rady Miejskiej w Koźminie Wlkp.
z dnia 2016 r.

BIAŁY DWÓR

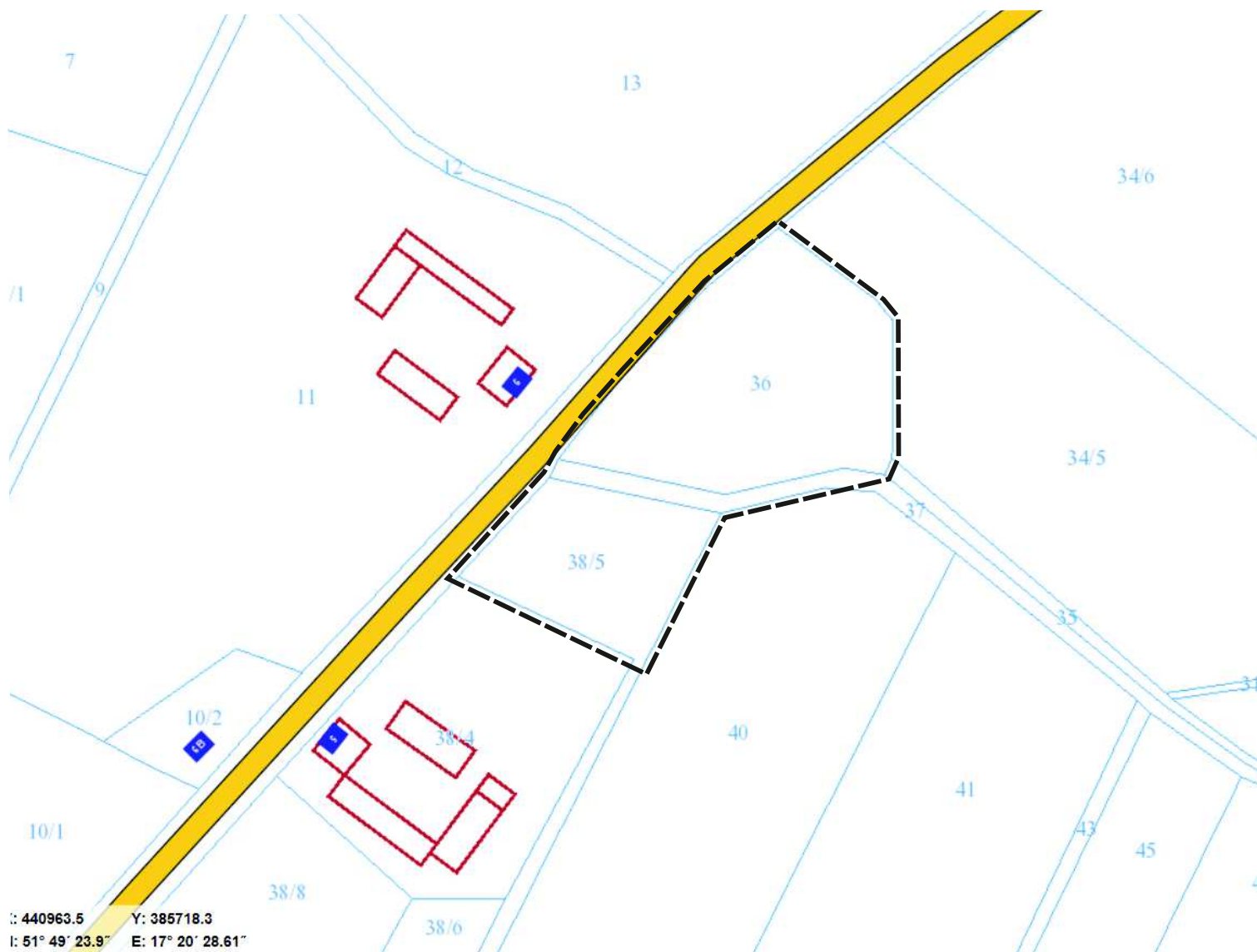


37703.2 Y: 393165.9
 1° 47' 43.68" E: 17° 27' 01.22"

----- granica obszaru objętego opracowaniem

załącznik nr 2
 do Uchwały nr
 Rady Miejskiej w Koźminie Wlkp.
 z dnia 2016 r.

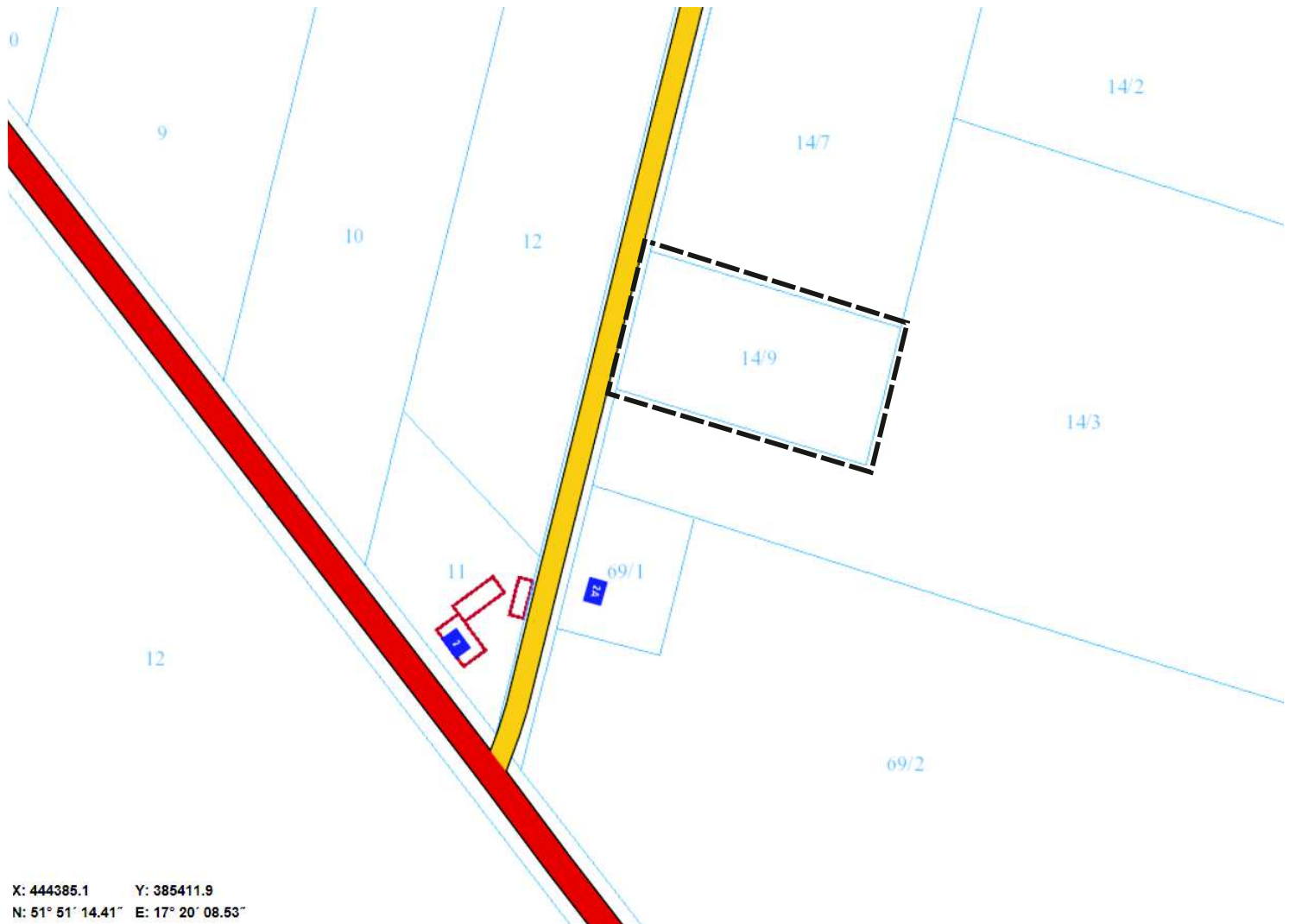
CZARNY SAD



----- granica obszaru objętego opracowaniem

załącznik nr 3
do Uchwały nr
Rady Miejskiej w Koźminie Wlkp.
z dnia 2016 r.

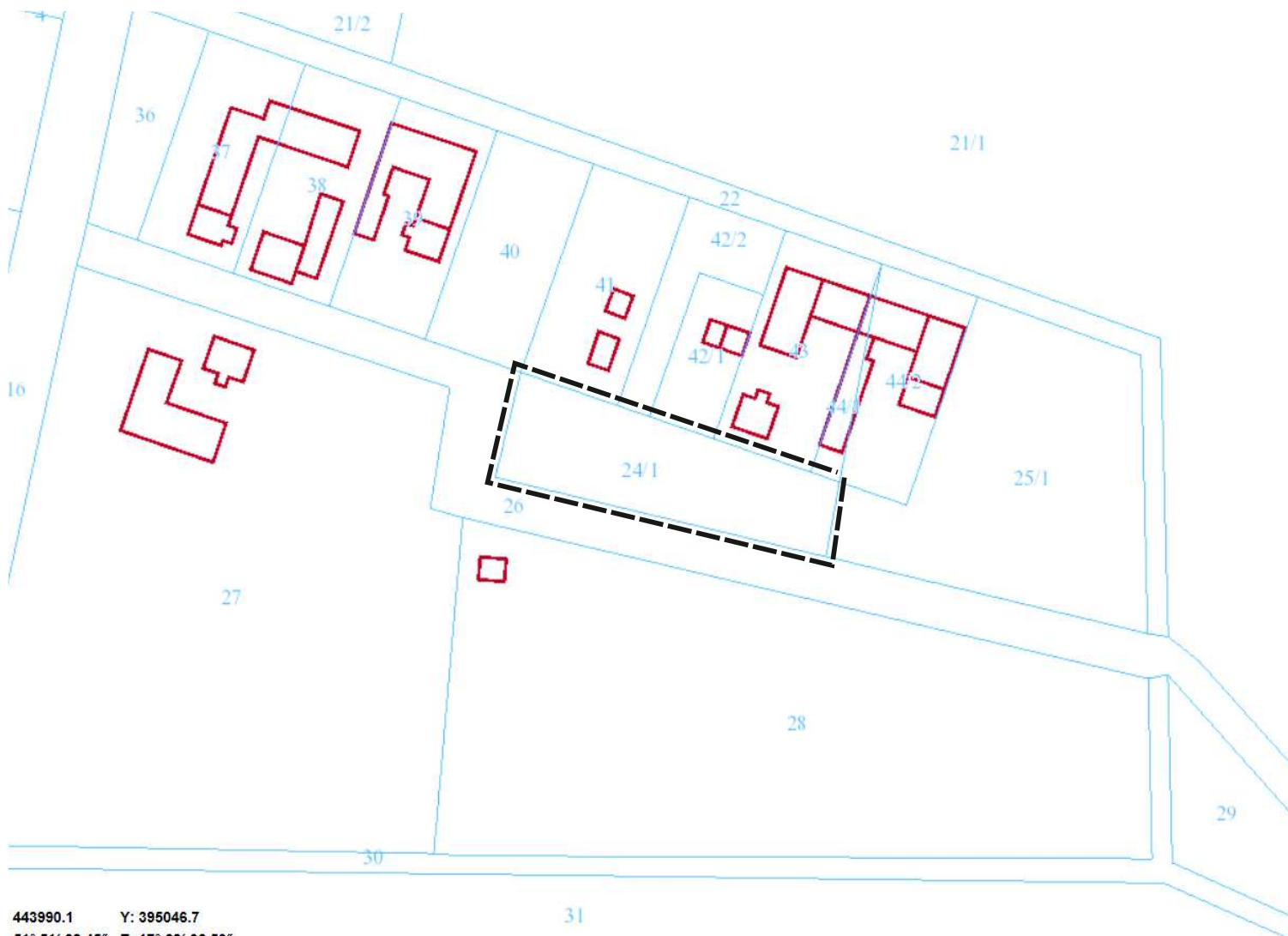
LUDWINÓW



----- granica obszaru objętego opracowaniem

załącznik nr 4
do Uchwały nr
Rady Miejskiej w Koźminie Wlkp.
z dnia 2016 r.

**POGORZAŁKI
WIELKIE**



443990.1 Y: 395046.7
51° 51' 08.45" E: 17° 28' 32.53"

----- granica obszaru objętego opracowaniem

załącznik nr 5
do Uchwały nr
Rady Miejskiej w Koźminie Wlkp.
z dnia 2016 r.

ORLINKA

KOPIA MAPY ZASADNICZEJ

SKALA 1: 1000

R111b

Województwo: wielkopolskie

Powiat: krotoszyński

Gmina: KOZMIN WIELKOPOLSKI

Wies: SAPIEŻYN 19

Ark. mapy 6a Działka 12/10

Wydane do celów administracyjnych

MAPA NIEAKTUALIZOWANA

R111b

R111a

R111a

R111a

R111a

12/10
R111a

12/8

B-R111a

g1

g1

g1

m1

g1

g1

g1

B-R111a

g1

g1

67

R111a

SAPIEŻYN

Poświadcza się zgodność niniejszej kopii z treścią materiału państwowego zasobu geodezyjnego i kartograficznego

Organ prowadzący państwowy zasób geodezyjny i kartograficzny STANOWISKO KROTOSZYŃSKI Powiatowy Ośrodek Dokumentacji Geodezyjnej i Kartograficznej

Nazwa materiału zasobu mapa zasadnicza

Identyfikator ewidencyjny materiału zasobu 164/13/2/1/94

Data wykonania kopii 12 PAŹ 2016

Imię, nazwisko i podpis osoby reprezentującej organ Z up. STAROSTY

R111a

--- granica obszaru objętego opracowaniem

załącznik nr 6
do Uchwały nr XXIV/957/2016
Rady Miejskiej w Kozminie Wlkp.
z dnia 28.10.2016 r.

R111a

Przewodniczący Rady Miejskiej
w Kozminie Wielkopolskiej
mgr inż. Justyn Zaradniał

13/7

B-R111a
g1

14/1

13/9

14/2

13/5

13/4