

Uchwała Nr XXIV/158/2016
Rady Miejskiej w Koźminie Wielkopolskim
z dnia 25 października 2016 r.

w sprawie przystąpienia do sporządzenia miejscowego planu zagospodarowania przestrzennego obejmującego tereny położone w obrębach geodezyjnych Biały Dwór, Czarny Sad, Gałązki, Gościejew, Józefów, Ludwinów, Nowa Obra, Orla, Pogorzałki Wielkie, Walerianów, Wałków, Wrotków, Orlinka

Na podstawie art. 18 ust. 2 pkt 5 ustawy z dnia 8 marca 1990 r. o samorządzie gminnym (Dz. U. z 2016 r., poz. 466 ze zm.), oraz art. 14 ust. 1 ustawy z dnia 27 marca 2003 r. o planowaniu i zagospodarowaniu przestrzennym (Dz. U. z 2016 r., poz. 778 ze zm.) Rada Miejska w Koźminie Wielkopolskim uchwala, co następuje:

§ 1

Przystępuje się do sporządzenia miejscowego planu zagospodarowania przestrzennego.

§ 2

Opracowaniem obejmuje się następujące tereny położone w obrębach geodezyjnych:

- 1) Biały Dwór dla części działki nr 133,
- 2) Czarny Sad dla działki nr 101/6,
- 3) Gałązki dla działki nr 273 i części działki nr 274/9,
- 4) Gościejew dla części działki nr 141/6,
- 5) Józefów dla działki nr 12/1,
- 6) Ludwinów dla działki nr 36 i części działki nr 37 i 38/5,
- 7) Nowa Obra dla części działki nr 86/3,
- 8) Orla dla działki nr 234/2,
- 9) Pogorzałki Wielkie dla działki nr 14/9,
- 10) Walerianów dla części działki nr 7,
- 11) Wałków dla części działki nr 304,
- 12) Wrotków dla części działki nr 209/23,
- 13) Orlinka dla działki nr 24/1.

§ 3

Obszary opracowania miejscowych planów zagospodarowania przestrzennego przedstawiono na załącznikach graficznych do niniejszej uchwały.

§ 4

Dopuszcza się wykonanie uchwały w częściach.

§ 5

Wykonanie uchwały powierza się Burmistrzowi Miasta i Gminy Koźmin Wielkopolski.

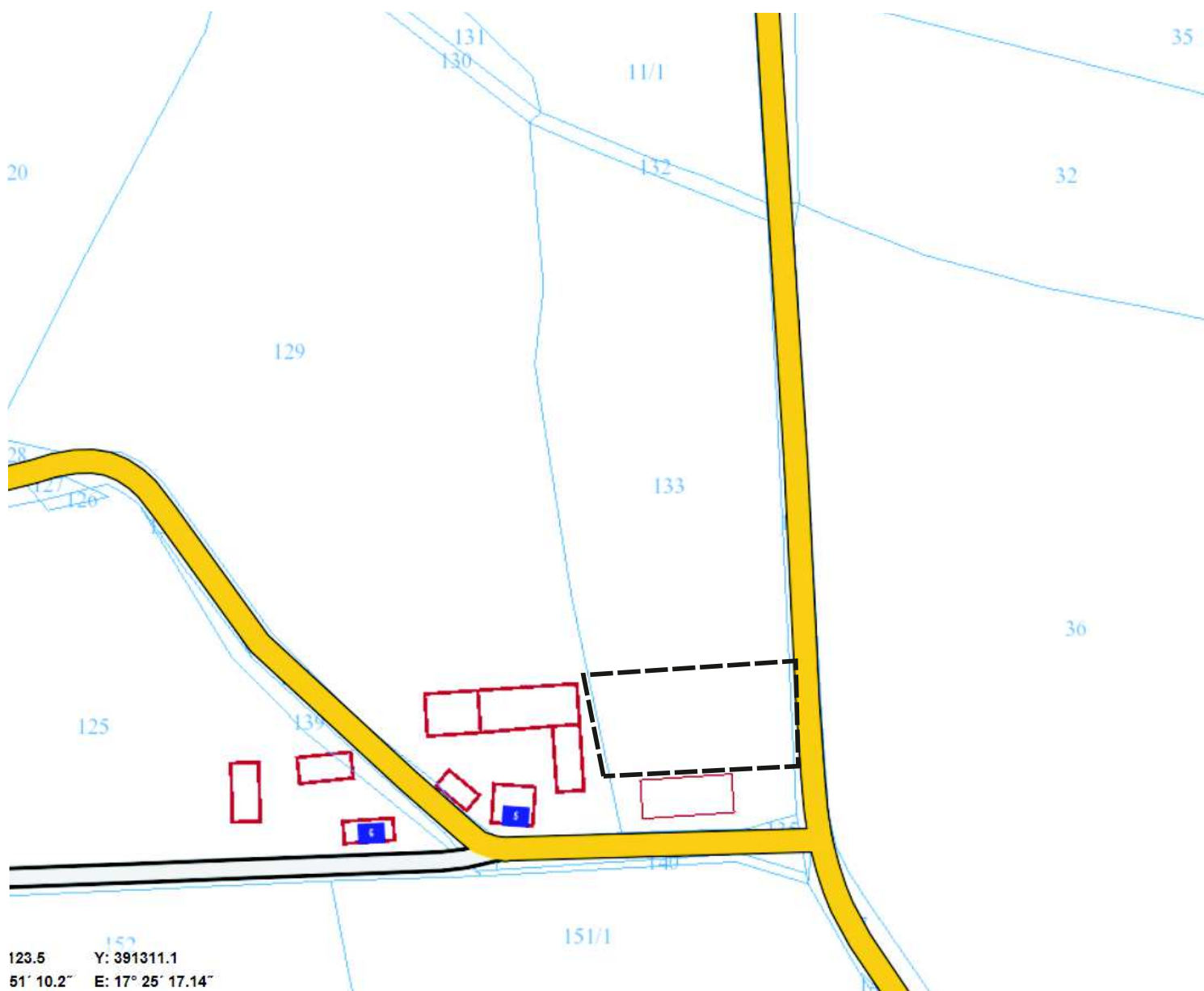
§ 6

Uchwała wchodzi w życie z dniem podjęcia.

Przewodniczący Rady Miejskiej

w Koźminie Wielkopolskim

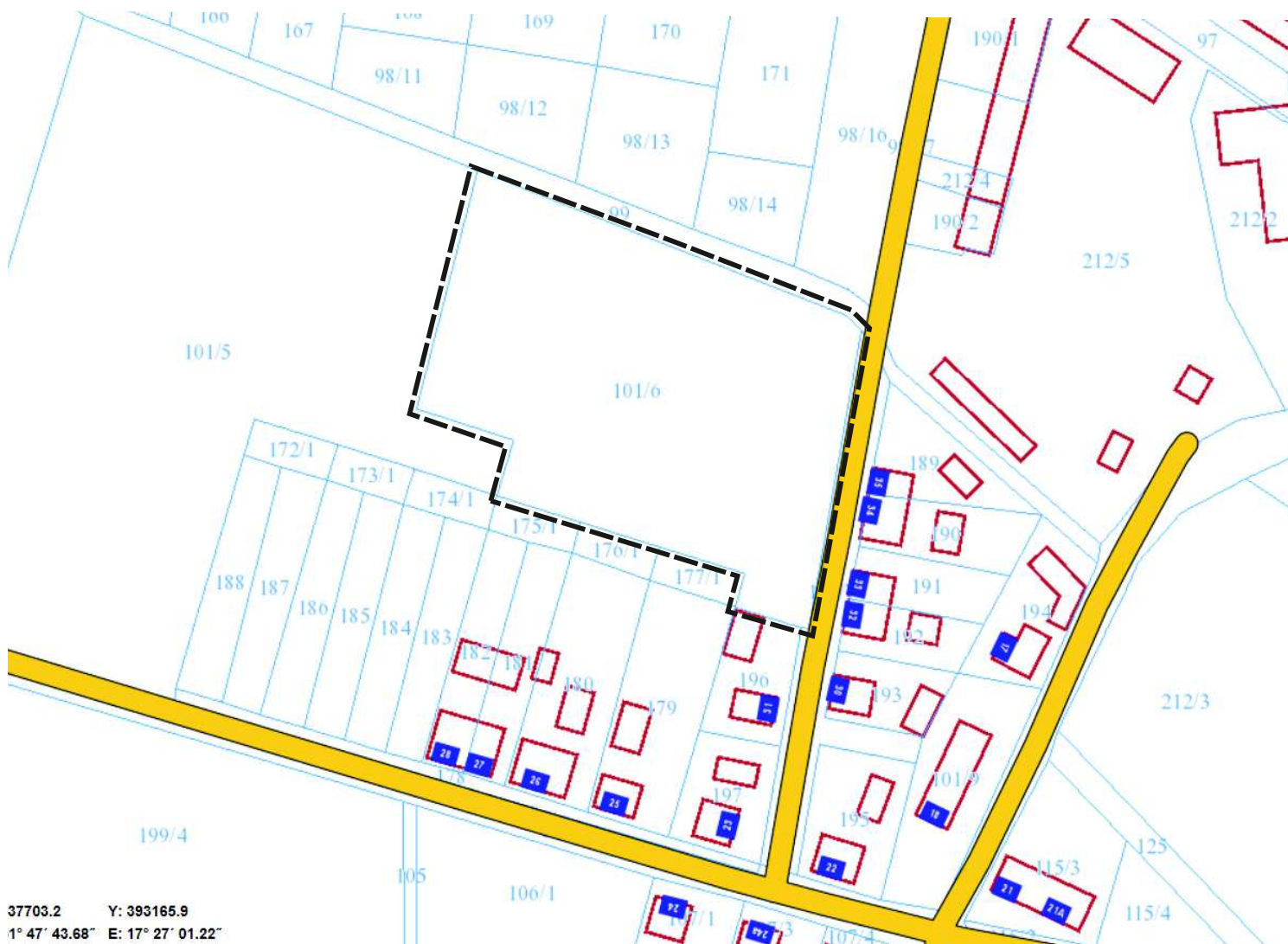
(-) mgr inż. Justyn Zaradniak



----- granica obszaru objętego opracowaniem planu

załącznik nr 1
do Uchwały nr
Rady Miejskiej w Koźminie Wlkp.
z dnia 2016 r.

BIAŁY DWÓR



CZARNY SAD

----- granica obszaru objętego opracowaniem planu

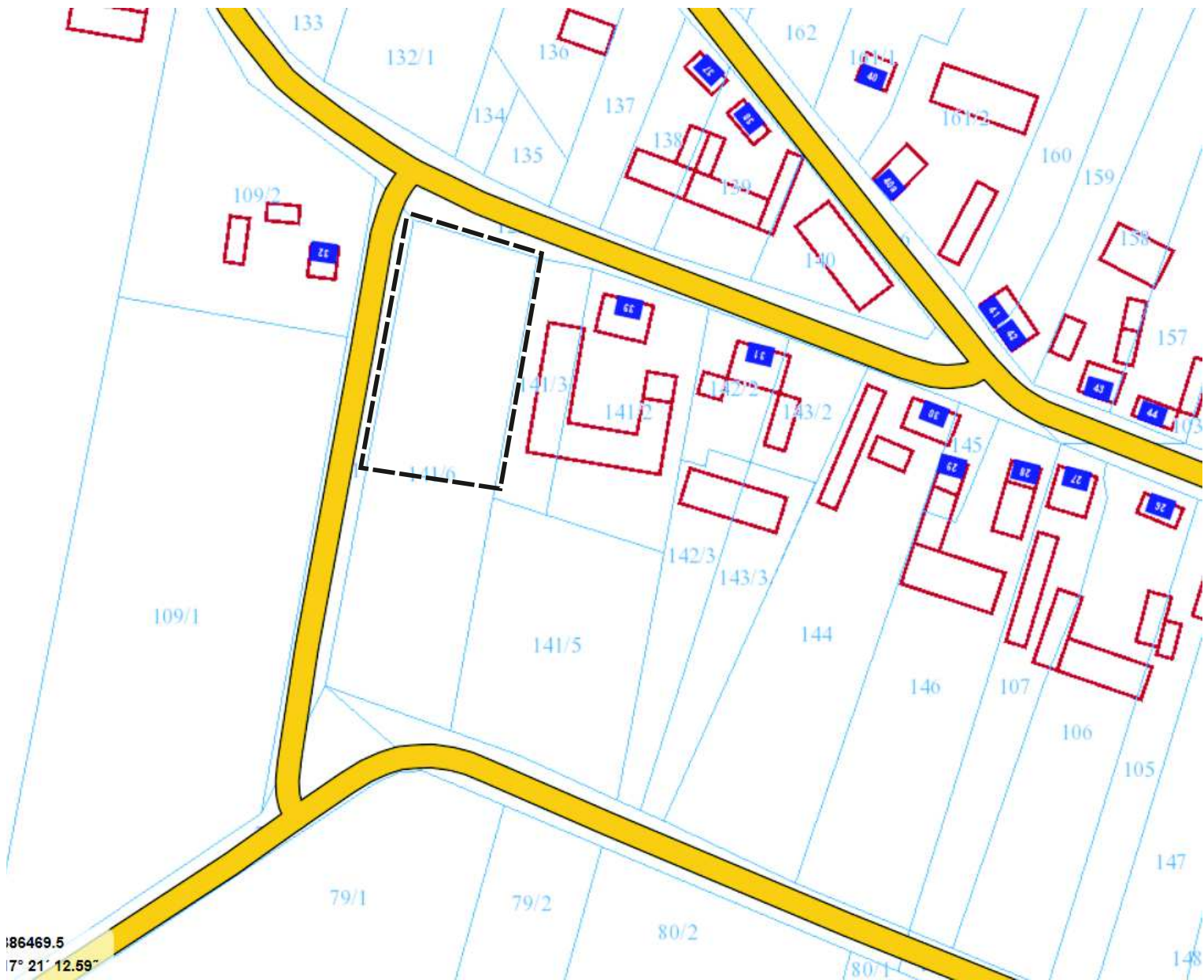
załącznik nr 2
do Uchwały nr
Rady Miejskiej w Koźminie Wlkp.
z dnia 2016 r.



----- granica obszaru objętego opracowaniem planu

załącznik nr 3
do Uchwały nr
Rady Miejskiej w Koźminie Wlkp.
z dnia 2016 r.

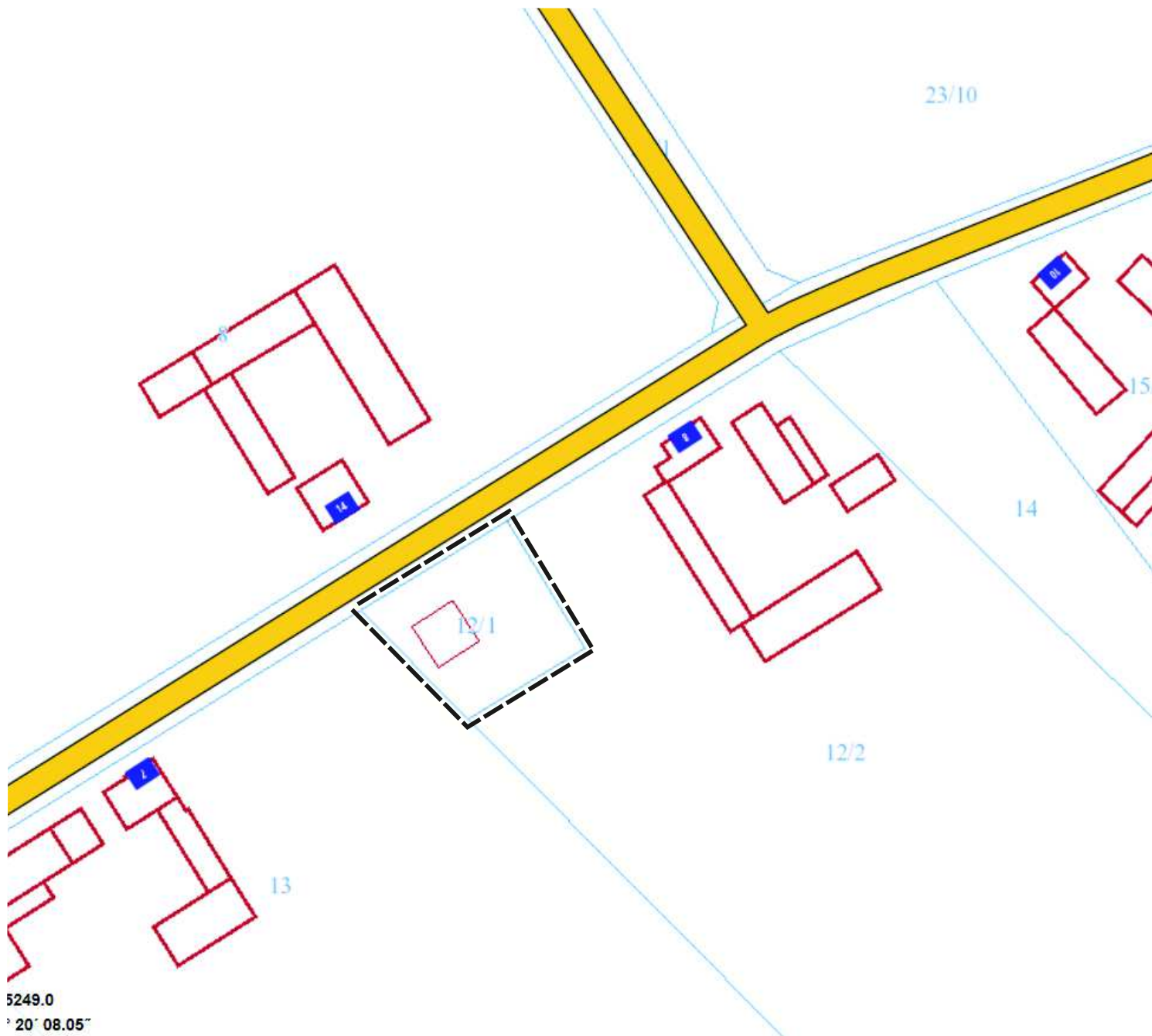
GAŁĄZKI



----- granica obszaru objętego opracowaniem planu

załącznik nr 4
do Uchwały nr
Rady Miejskiej w Koźminie Wlkp.
z dnia 2016 r.

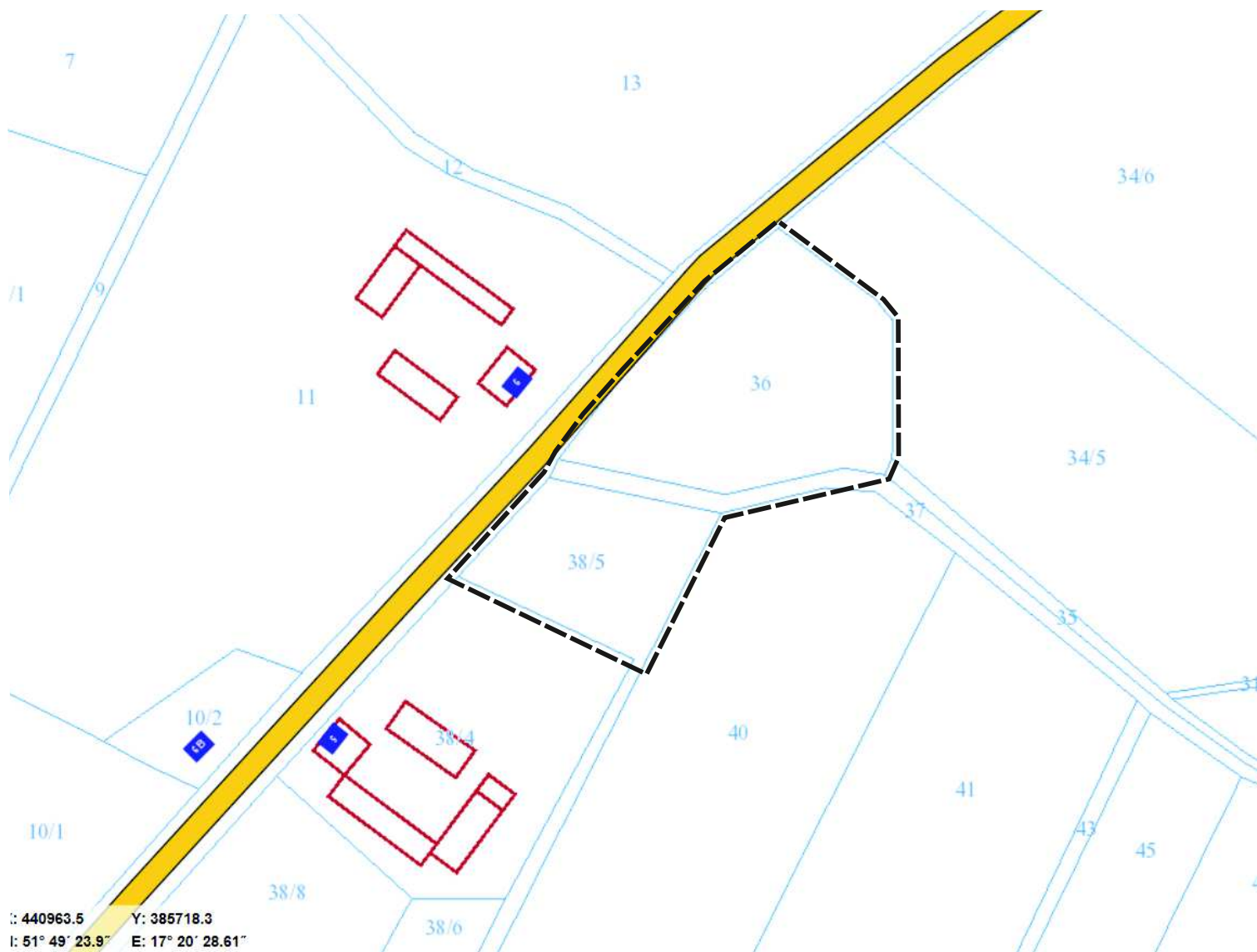
GOŚCIEJEW



----- granica obszaru objętego opracowaniem planu

załącznik nr 5
do Uchwały nr
Rady Miejskiej w Koźminie Wlkp.
z dnia 2016 r.

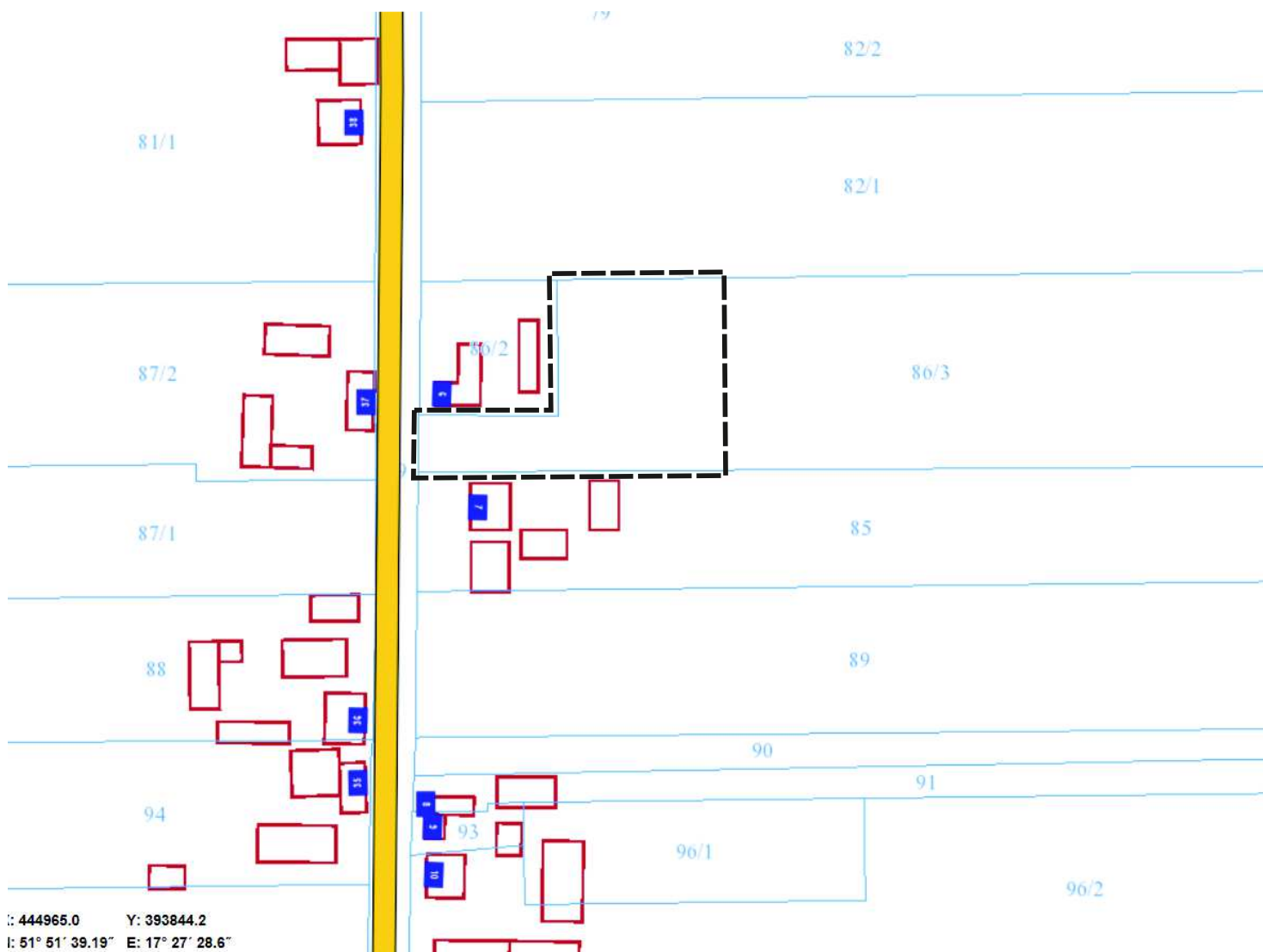
JÓZEFÓW



----- granica obszaru objętego opracowaniem planu

załącznik nr 6
do Uchwały nr
Rady Miejskiej w Koźminie Wlkp.
z dnia 2016 r.

LUDWINÓW

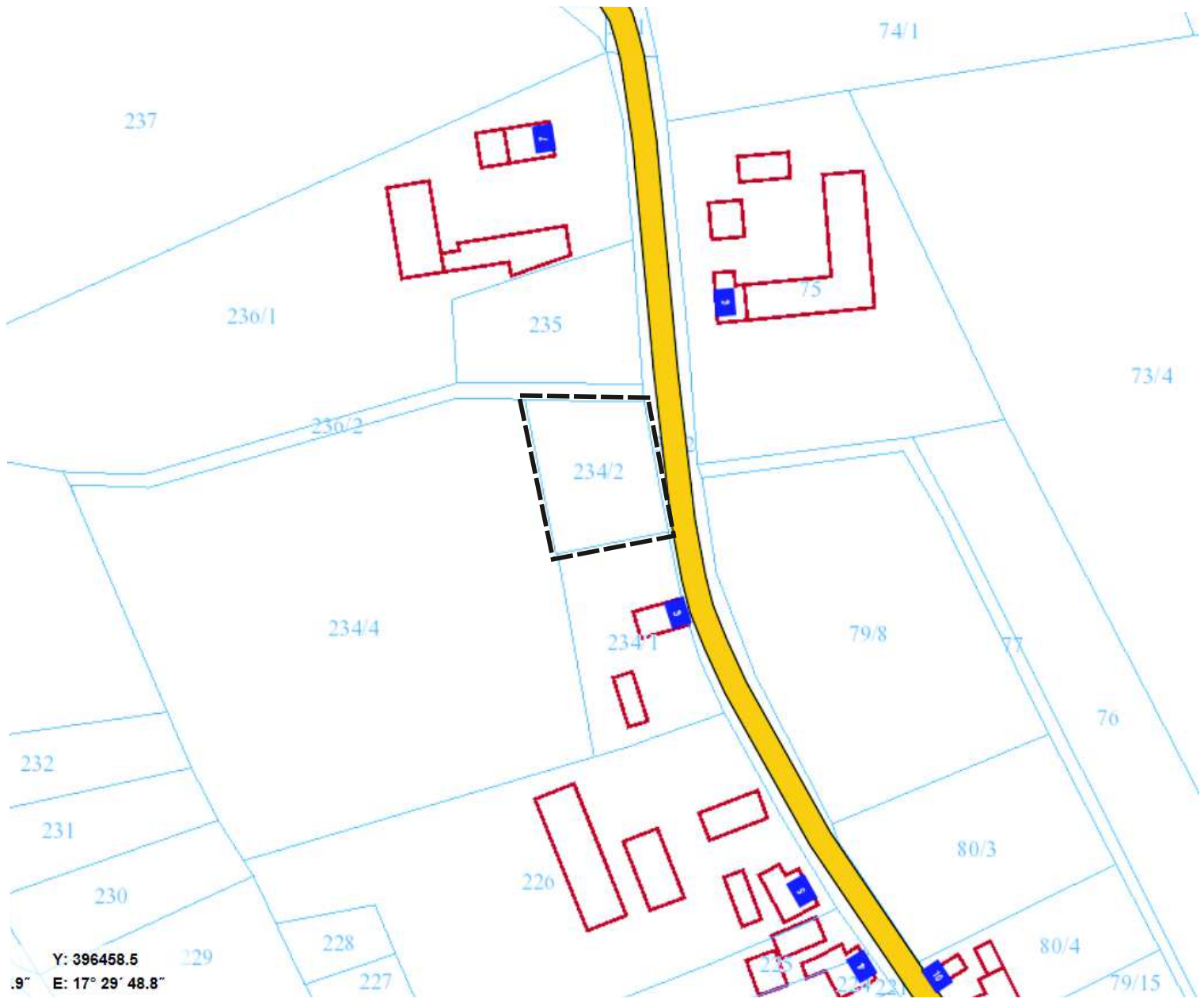


X: 444965.0 Y: 393844.2
 I: 51° 51' 39.19" E: 17° 27' 28.6"

----- granica obszaru objętego opracowaniem planu

załącznik nr 7
 do Uchwały nr
 Rady Miejskiej w Koźminie Wlkp.
 z dnia 2016 r.

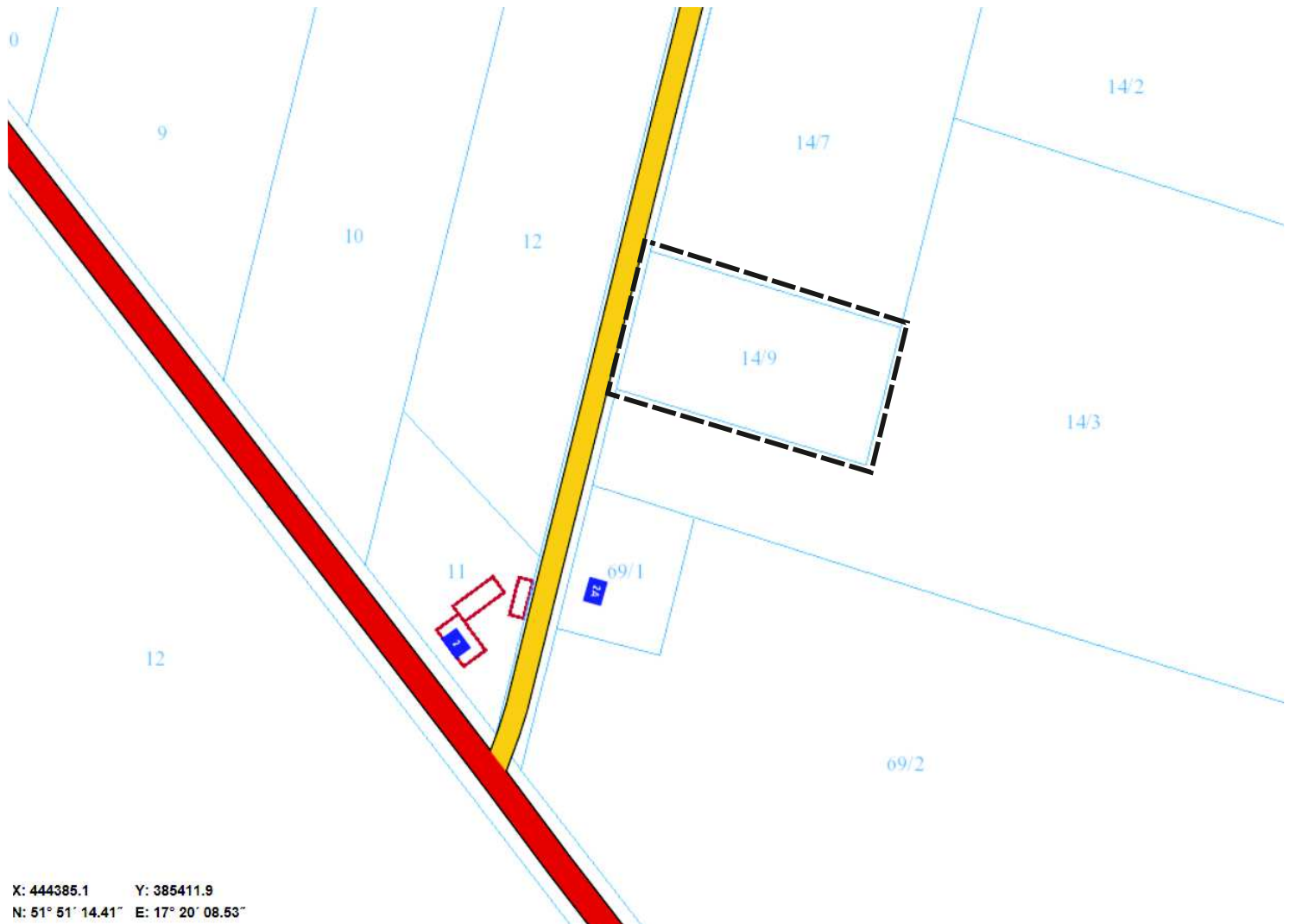
NOWA OBRA



----- granica obszaru objętego opracowaniem planu

załącznik nr 8
do Uchwały nr
Rady Miejskiej w Koźminie Wlkp.
z dnia 2016 r.

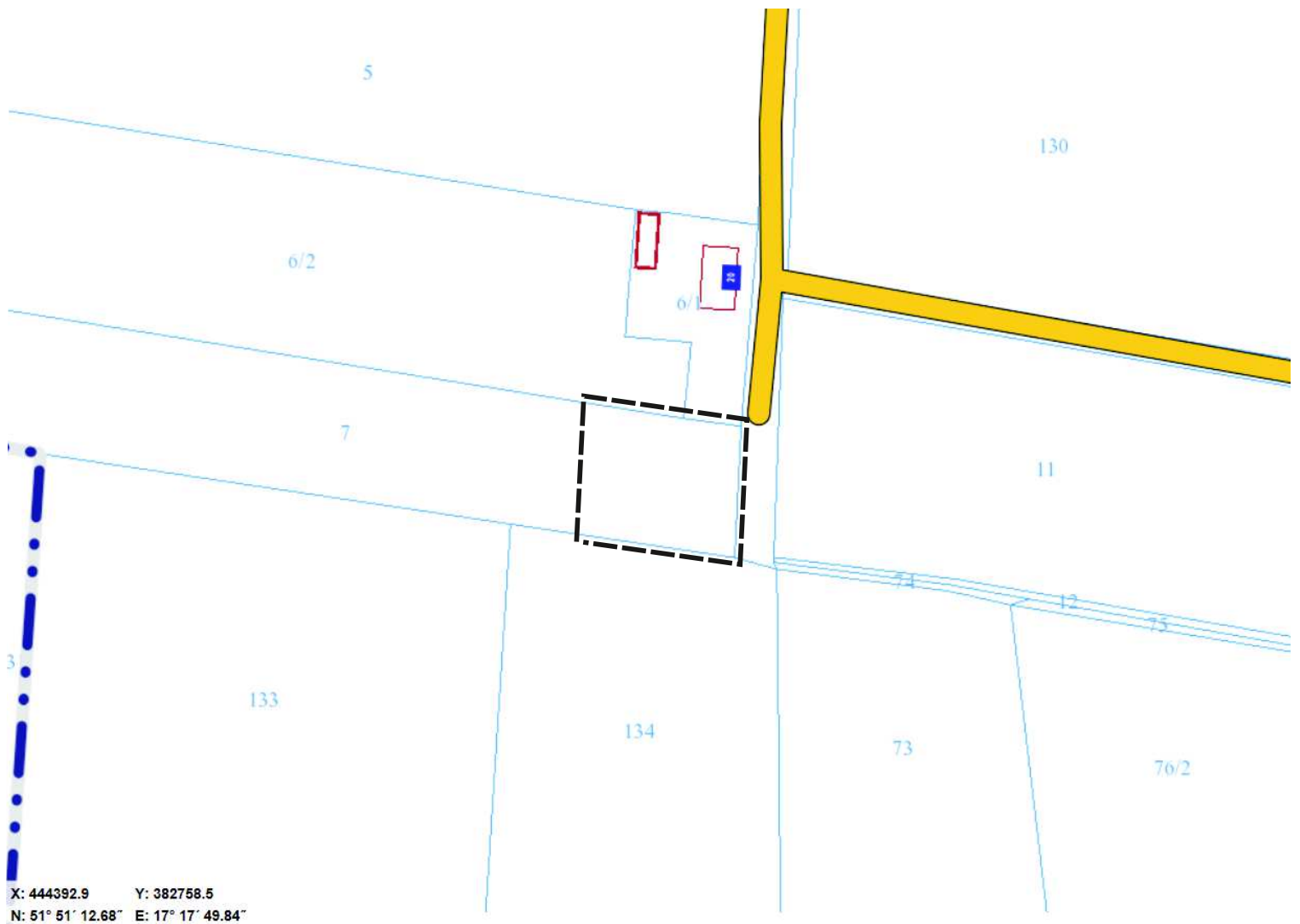
ORLA



- - - - - granica obszaru objętego
 opracowaniem planu

załącznik nr 9
 do Uchwały nr
 Rady Miejskiej w Koźminie Wlkp.
 z dnia 2016 r.

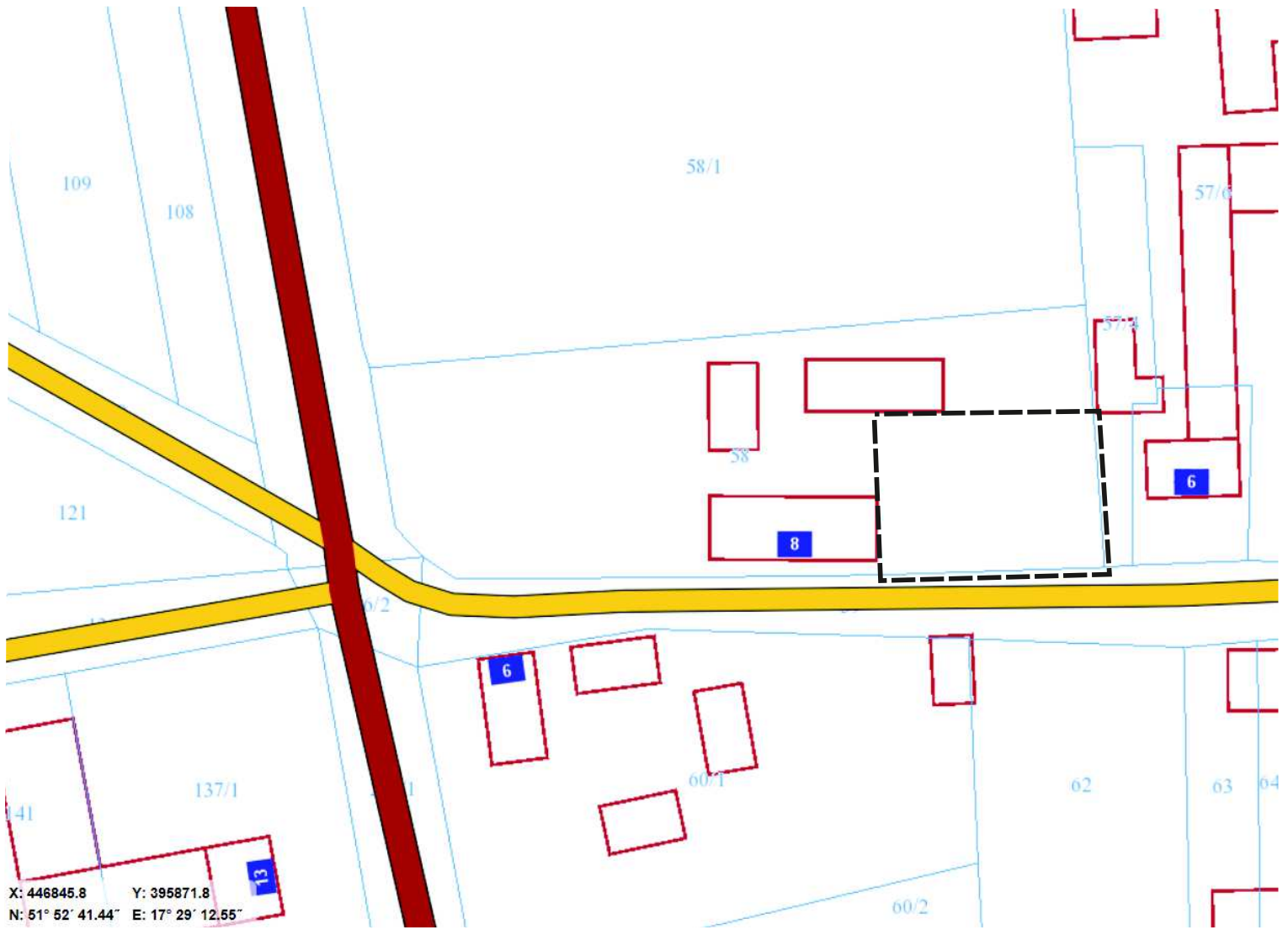
**POGORZAŁKI
 WIELKIE**



----- granica obszaru objętego opracowaniem planu

załącznik nr 10
do Uchwały nr
Rady Miejskiej w Koźminie Wlkp.
z dnia 2016 r.

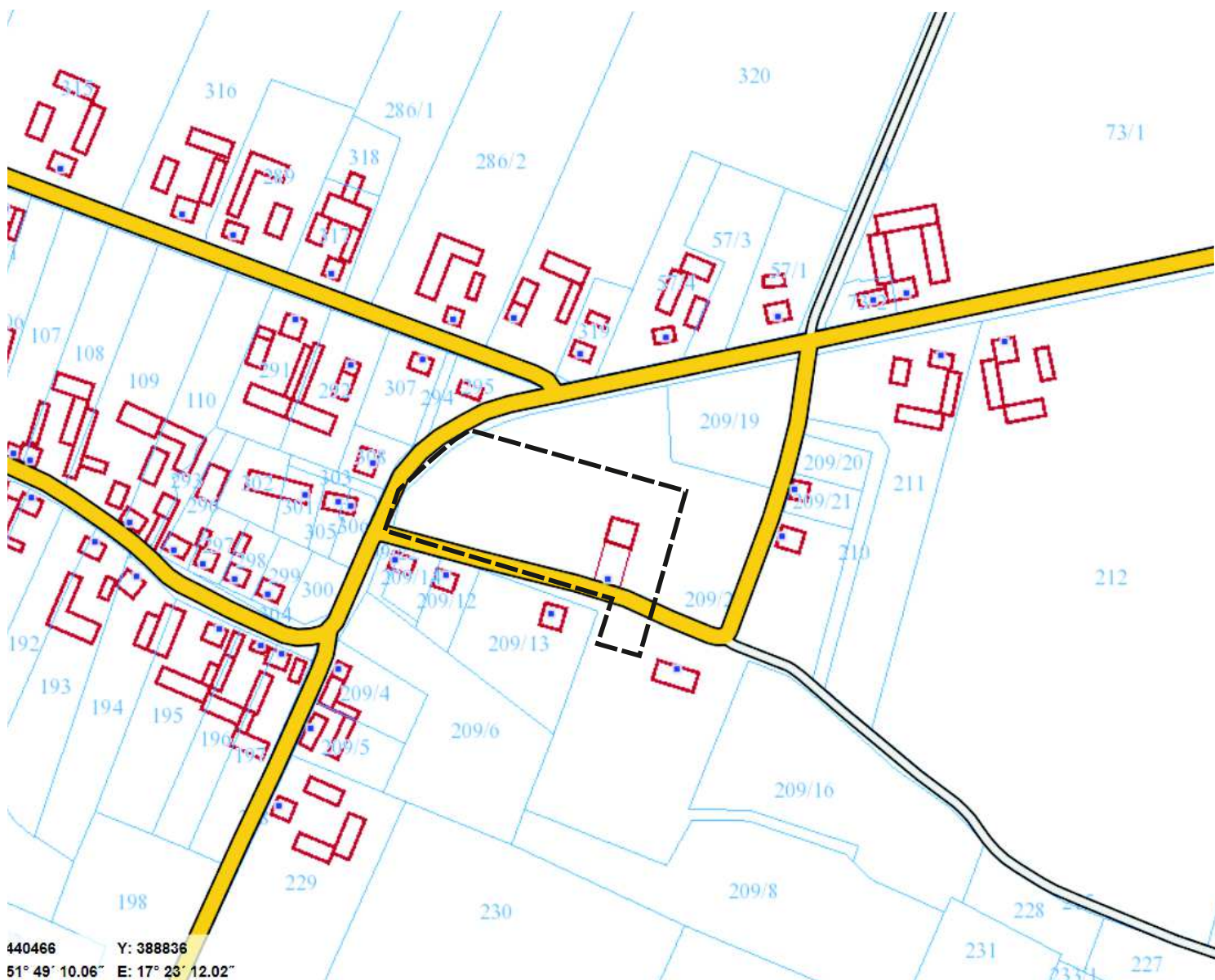
WALERIANÓW 



----- granica obszaru objętego opracowaniem planu

załącznik nr 11
do Uchwały nr
Rady Miejskiej w Koźminie Wlkp.
z dnia 2016 r.

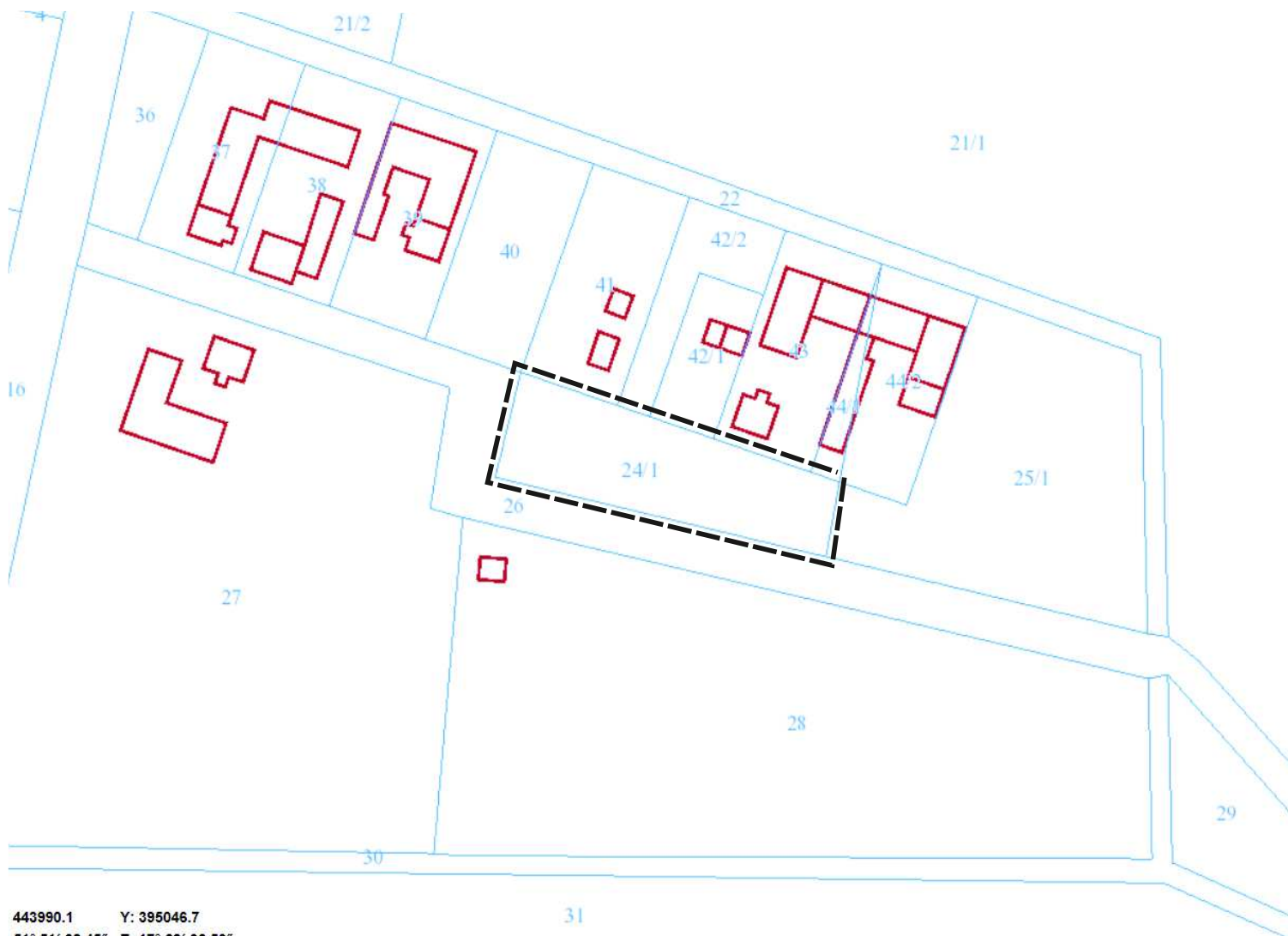
WAŁKÓW



----- granica obszaru objętego opracowaniem planu

załącznik nr 12
do Uchwały nr
Rady Miejskiej w Koźminie Wlkp.
z dnia 2016 r.

WROTKÓW



443990.1 Y: 395046.7
51° 51' 08.45" E: 17° 28' 32.53"

----- granica obszaru objętego opracowaniem planu

załącznik nr 13
do Uchwały nr
Rady Miejskiej w Koźminie Wlkp.
z dnia 2016 r.

ORLINKA