

Uchwała Nr XXXVI/249/2017
Rady Miejskiej w Koźminie Wielkopolskim
z dnia 26 października 2017r.

w sprawie przystąpienia do sporządzenia miejscowego planu zagospodarowania przestrzennego w obrębie geodezyjnym Stara Obra

Na podstawie art. 18 ust. 2 pkt 5 ustawy z dnia 8 marca 1990 r. o samorządzie gminnym (Dz. U. z 2017 r., poz. 1875), oraz art. 14 ust. 1 ustawy z dnia 27 marca 2003 r. o planowaniu i zagospodarowaniu przestrzennym (Dz. U. z 2017 r., poz. 1073) Rada Miejska w Koźminie Wielkopolskim uchwala, co następuje:

§ 1

Przystępuje się do sporządzenia miejscowego planu zagospodarowania przestrzennego w obrębie geodezyjnym Stara Obra obejmującego działkę o nr ewid. 36/7.

§ 2

Obszar opracowania miejscowego planu zagospodarowania przestrzennego przedstawiono na załączniku graficznym do niniejszej uchwały.

§ 3

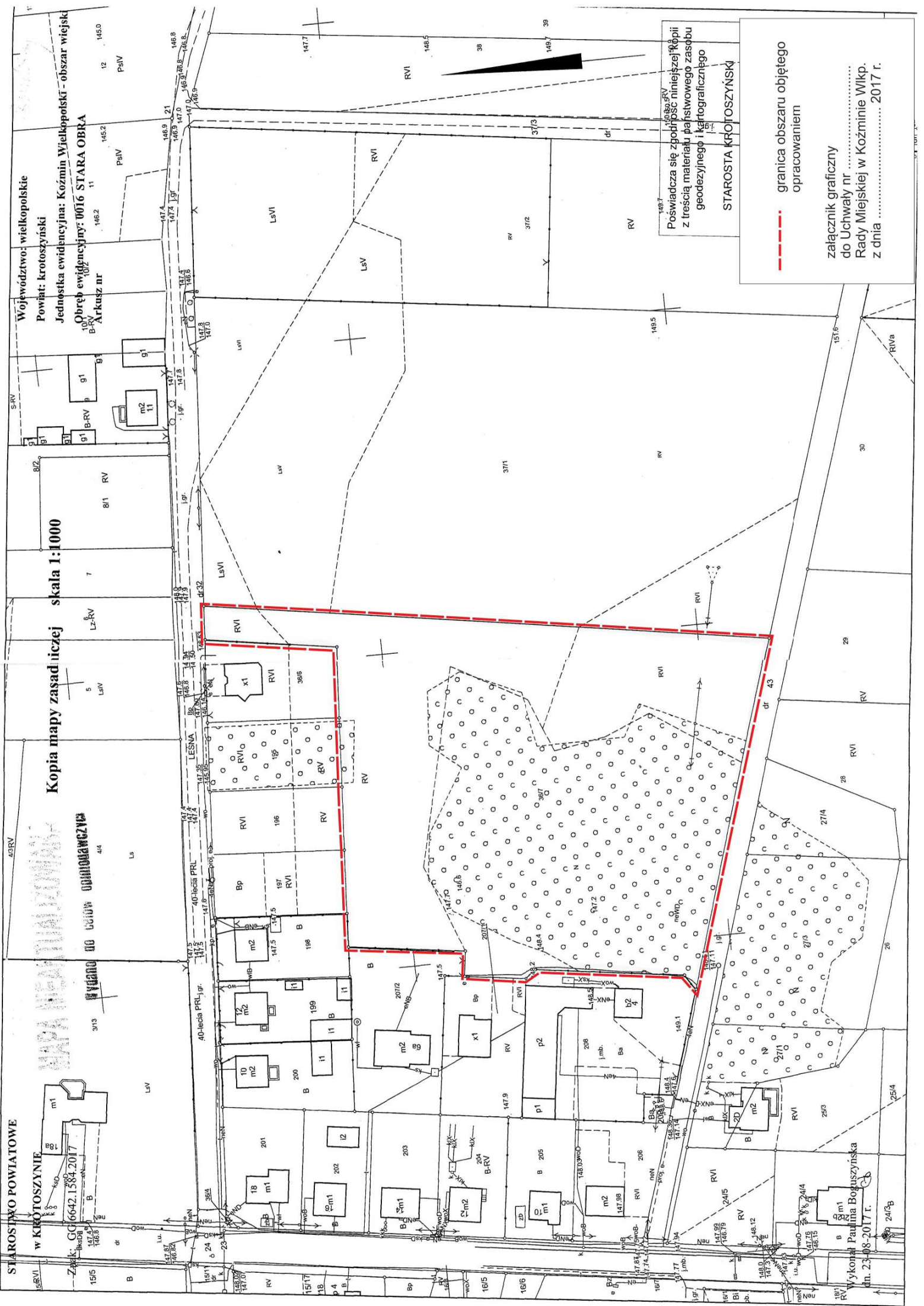
Wykonanie uchwały powierza się Burmistrzowi Miasta i Gminy Koźmin Wielkopolski.

§ 4

Uchwała wchodzi w życie z dniem podjęcia.

Przewodniczący Rady Miejskiej
w Koźminie Wielkopolskim

(-) mgr inż. Justyn Zaradniak



STAROSTWO POWIATOWE
w KROTOSZYNI
Znak: GG 6642.1584.2017

Województwo: wielkopolskie
Powiat: krotoszyński
Jednostka ewidencyjna: Kozmin Wielkopolski - obszar wiejski
Obręb ewidencyjny: 0016 STARA OBRA
Arkusze nr 11

Kopia mapy zasadniczej skala 1:1000

40-lecia PRL
40-lecia PRL
40-lecia PRL

15/5
15/17
18
16/5
16/6
16/7
16/8
16/9
16/10
16/11
16/12
16/13
16/14
16/15
16/16
16/17
16/18
16/19
16/20
16/21
16/22
16/23
16/24
16/25
16/26
16/27
16/28
16/29
16/30
16/31
16/32
16/33
16/34
16/35
16/36
16/37
16/38
16/39
16/40
16/41
16/42
16/43
16/44
16/45
16/46
16/47
16/48
16/49
16/50
16/51
16/52
16/53
16/54
16/55
16/56
16/57
16/58
16/59
16/60
16/61
16/62
16/63
16/64
16/65
16/66
16/67
16/68
16/69
16/70
16/71
16/72
16/73
16/74
16/75
16/76
16/77
16/78
16/79
16/80
16/81
16/82
16/83
16/84
16/85
16/86
16/87
16/88
16/89
16/90
16/91
16/92
16/93
16/94
16/95
16/96
16/97
16/98
16/99
16/100

15/6
15/7
15/8
15/9
15/10
15/11
15/12
15/13
15/14
15/15
15/16
15/17
15/18
15/19
15/20
15/21
15/22
15/23
15/24
15/25
15/26
15/27
15/28
15/29
15/30
15/31
15/32
15/33
15/34
15/35
15/36
15/37
15/38
15/39
15/40
15/41
15/42
15/43
15/44
15/45
15/46
15/47
15/48
15/49
15/50
15/51
15/52
15/53
15/54
15/55
15/56
15/57
15/58
15/59
15/60
15/61
15/62
15/63
15/64
15/65
15/66
15/67
15/68
15/69
15/70
15/71
15/72
15/73
15/74
15/75
15/76
15/77
15/78
15/79
15/80
15/81
15/82
15/83
15/84
15/85
15/86
15/87
15/88
15/89
15/90
15/91
15/92
15/93
15/94
15/95
15/96
15/97
15/98
15/99
15/100

15/1
15/2
15/3
15/4
15/5
15/6
15/7
15/8
15/9
15/10
15/11
15/12
15/13
15/14
15/15
15/16
15/17
15/18
15/19
15/20
15/21
15/22
15/23
15/24
15/25
15/26
15/27
15/28
15/29
15/30
15/31
15/32
15/33
15/34
15/35
15/36
15/37
15/38
15/39
15/40
15/41
15/42
15/43
15/44
15/45
15/46
15/47
15/48
15/49
15/50
15/51
15/52
15/53
15/54
15/55
15/56
15/57
15/58
15/59
15/60
15/61
15/62
15/63
15/64
15/65
15/66
15/67
15/68
15/69
15/70
15/71
15/72
15/73
15/74
15/75
15/76
15/77
15/78
15/79
15/80
15/81
15/82
15/83
15/84
15/85
15/86
15/87
15/88
15/89
15/90
15/91
15/92
15/93
15/94
15/95
15/96
15/97
15/98
15/99
15/100

15/101
15/102
15/103
15/104
15/105
15/106
15/107
15/108
15/109
15/110
15/111
15/112
15/113
15/114
15/115
15/116
15/117
15/118
15/119
15/120
15/121
15/122
15/123
15/124
15/125
15/126
15/127
15/128
15/129
15/130
15/131
15/132
15/133
15/134
15/135
15/136
15/137
15/138
15/139
15/140
15/141
15/142
15/143
15/144
15/145
15/146
15/147
15/148
15/149
15/150
15/151
15/152
15/153
15/154
15/155
15/156
15/157
15/158
15/159
15/160
15/161
15/162
15/163
15/164
15/165
15/166
15/167
15/168
15/169
15/170
15/171
15/172
15/173
15/174
15/175
15/176
15/177
15/178
15/179
15/180
15/181
15/182
15/183
15/184
15/185
15/186
15/187
15/188
15/189
15/190
15/191
15/192
15/193
15/194
15/195
15/196
15/197
15/198
15/199
15/200

15/201
15/202
15/203
15/204
15/205
15/206
15/207
15/208
15/209
15/210
15/211
15/212
15/213
15/214
15/215
15/216
15/217
15/218
15/219
15/220
15/221
15/222
15/223
15/224
15/225
15/226
15/227
15/228
15/229
15/230
15/231
15/232
15/233
15/234
15/235
15/236
15/237
15/238
15/239
15/240
15/241
15/242
15/243
15/244
15/245
15/246
15/247
15/248
15/249
15/250
15/251
15/252
15/253
15/254
15/255
15/256
15/257
15/258
15/259
15/260
15/261
15/262
15/263
15/264
15/265
15/266
15/267
15/268
15/269
15/270
15/271
15/272
15/273
15/274
15/275
15/276
15/277
15/278
15/279
15/280
15/281
15/282
15/283
15/284
15/285
15/286
15/287
15/288
15/289
15/290
15/291
15/292
15/293
15/294
15/295
15/296
15/297
15/298
15/299
15/300

15/301
15/302
15/303
15/304
15/305
15/306
15/307
15/308
15/309
15/310
15/311
15/312
15/313
15/314
15/315
15/316
15/317
15/318
15/319
15/320
15/321
15/322
15/323
15/324
15/325
15/326
15/327
15/328
15/329
15/330
15/331
15/332
15/333
15/334
15/335
15/336
15/337
15/338
15/339
15/340
15/341
15/342
15/343
15/344
15/345
15/346
15/347
15/348
15/349
15/350
15/351
15/352
15/353
15/354
15/355
15/356
15/357
15/358
15/359
15/360
15/361
15/362
15/363
15/364
15/365
15/366
15/367
15/368
15/369
15/370
15/371
15/372
15/373
15/374
15/375
15/376
15/377
15/378
15/379
15/380
15/381
15/382
15/383
15/384
15/385
15/386
15/387
15/388
15/389
15/390
15/391
15/392
15/393
15/394
15/395
15/396
15/397
15/398
15/399
15/400

Posiada się zapisać niniejszej kopii z treści materiału państwowego zasobu geodezyjnego i kartograficznego
STAROSTA KROTOSZYŃSKI
--- granica obszaru objętego opracowaniem
załącznik graficzny do Uchwały nr Rady Miejskiej w Kozminie Wlkp. z dnia 2017 r.

Wykonali Paulina Boguszynska
dn. 23.08.2017 r.