



**USŁUGI
PROJEKTOWE**
inż.bud. Leszek Skrzypczak

63-200 JAROCIN, ul. Brandowskiego 8a
te.. 062 747 87 90,
tel. kom. 0606 611 384

NIP 617-137-41-82; REGON 250915645
KONTO BANK SPÓŁDZIELCZY W JAROCINIE
NR 90 8427 0009 0028 6000 2000 0001

PROJEKTY ARCHITEKTONICZNO - KONSTRUKCYJNE, INWENTARYZACJE, KOSZTORYSY

PROJEKT BUDOWLANY

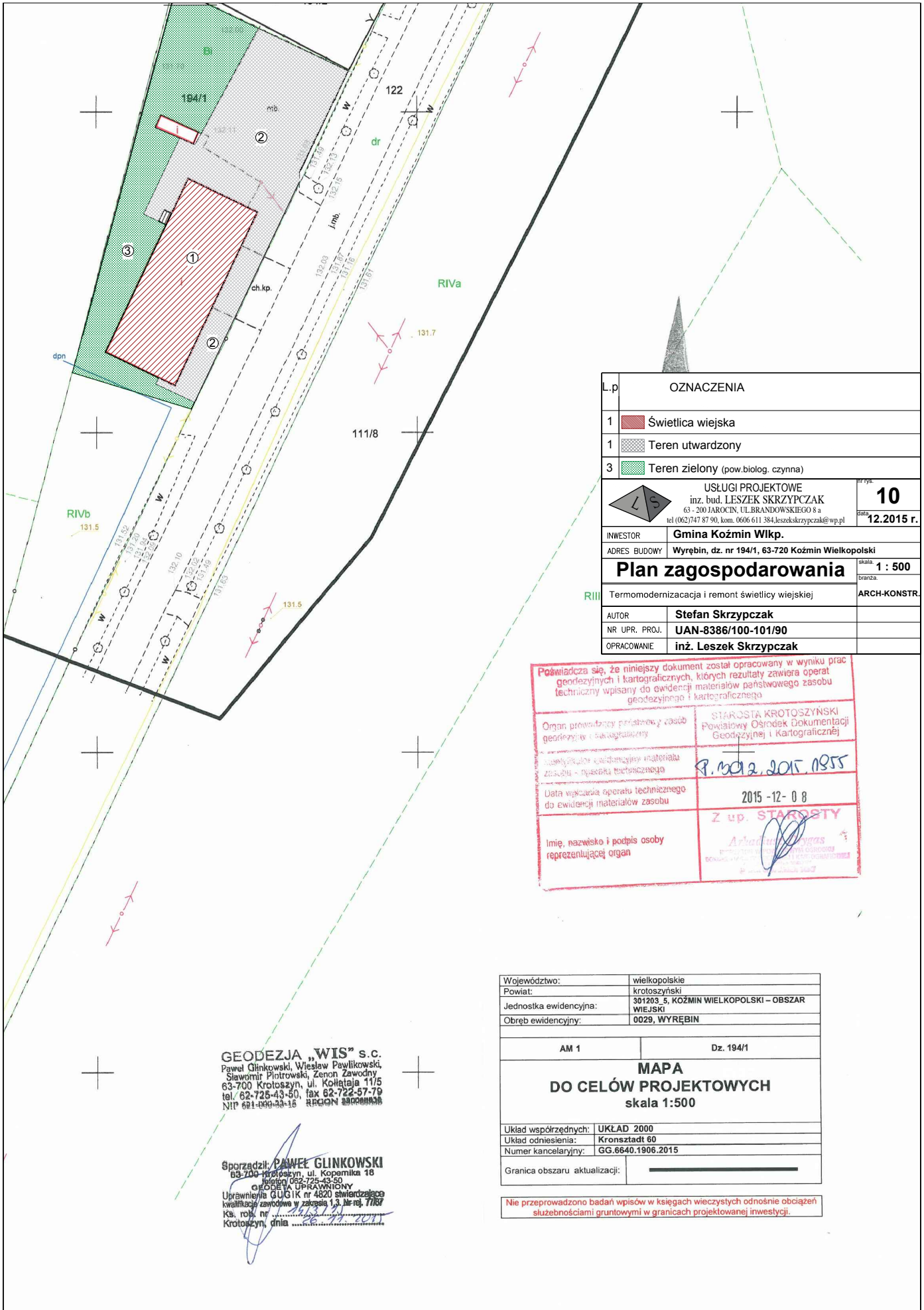
ZLECENIODAWCA	GMINA KOŹMIN WLKP.
ADRES	UL. STARY RYNEK 11, 63-720 KOŹMIN WLKP.
ADRES BUDOWY	WYRĘBIN, GM. KOŹMIN WLKP.DZ.NR 194/1, OBREB EWID.WYRĘBIN, JEDN EWID KOŹMIN WLKP.
OBIEKT	TERMOMODERNIZACJA I REMONT ŚWIETLICY WIEJSKIEJ
BRANŻA	ARCHITEKTURA, KONSTRUKCJA,
ZAWARTOŚĆ	1.PLAN ZAGOSPODAROWANIA - MAPA SYTUACYJNA
	2.CZEŚĆ OPISOWA
	3.CZEŚĆ RYSUNKOWA

AUTORZY PROJEKTU

BRANŻA	PROJEKTANT	OPRACOWANIE	SPRAW. BRANŻY PROJEKTOWEJ
ARCHITEKTURA	STEFAN SKRZYPCZAK. Ul. Brandowskiego 8,63-200Jarocin uprawniony projektant i kier.budowy w specjalności konstrukcyjno-bud. I architektonicznej upr.bud.Nr UAN-8386/100-101/90	inż. Leszek Skrzypczak 63-200 Jarocin ul. Brandowskiego 8a kom. 606 611 384	
KONSTRUKCJA	STEFAN SKRZYPCZAK. Ul. Brandowskiego 8,63-200Jarocin uprawniony projektant i kier.budowy w specjalności konstrukcyjno-bud. I architektonicznej upr.bud.Nr UAN-8386/100-101/90	inż. Leszek Skrzypczak 63-200 Jarocin ul. Brandowskiego 8a kom. 606 611 384	

JAROCIN, GRUDZIEŃ 2015 R

EGZ NR 3



L.p	OZNACZENIA	
1		Świetlica wiejska
1		Teren utwardzony
3		Teren zielony (pow.biolog. czynna)
USŁUGI PROJEKTOWE inż. bud. LESZEK SKRZYP CZAK 63-200 JAROCIN, UL.BRANDOWSKIEGO 8 a tel. 062/747 87 90, kom. 0606 611 384,leszek.skrzypczak@wp.pl		Nr rys. 10 Data: 12.2015 r.
INWESTOR	Gmina Koźmin Wlkp.	
ADRES BUDOWY	Wyrębin, dz. nr 194/1, 63-720 Koźmin Wielkopolski	
Plan zagospodarowania		skala: 1 : 500 branża:
RIII	Termomodernizacja i remont świetlicy wiejskiej	
AUTOR	Stefan Skrzypczak	
NR UPR. PROJ.	UAN-8386/100-101/90	
OPRACOWANIE	inż. Leszek Skrzypczak	

Poświadczam, że niniejszy dokument został opracowany w wyniku prac geodezyjnych i kartograficznych, których rezultaty zawiera operat techniczny wpisany do ewidencji materiałów państwowego zasobu geodezyjnego i kartograficznego.

Organ prowadzący państwowy zasób geodezyjny i kartograficzny	STAROSTA KROTOSZYŃSKI Powiatowy Ośrodek Dokumentacji Geodezyjnej i Kartograficznej
Instytucja odpowiedzialna za ewidencję materiałów zasobu - państwowego technicznego	P. BOJAK, 2015.10.15
Data wykonania sporządzenia operatu technicznego do ewidencji materiałów zasobu	2015-12-08
Imię, nazwisko i podpis osoby reprezentującej organ	Z up. STAROSTY

GEODEZJA „WIS” s.c.
 Paweł Glinkowski, Wiesław Pawlikowski,
 Sławomir Piotrowski, Zenon Zawodny
 63-700 Krotoszyń, ul. Kolejowa 11/5
 tel./ 62-725-43-60, fax 62-722-57-79
 NIP 621-000-93-16 REGON 140000038

Sporządził: **PAWEŁ GLINKOWSKI**
 63-700 Krotoszyń, ul. Kopernika 18
 tel./ 62-725-43-50
GEODEZIA UPRAWNIENY
 Uprawnienia GUGIK nr 4820 stwierdzające
 kwalifikację zawodową w zakresie 1.3. Nr rej. **7187**
 Ks. rob. nr
 Krotoszyń, dnia 2015

Województwo:	wielkopolskie
Powiat:	krotoszyński
Jednostka ewidencyjna:	301203_5, KOŹMIN WIELKOPOLSKI – OBSZAR WIEJSKI
Obreń ewidencyjny:	0029, WYRĘBIN
AM 1	Dz. 194/1
MAPA DO CELÓW PROJEKTOWYCH skala 1:500	
Układ współrzędnych:	UKŁAD 2000
Układ odniesienia:	Kronsztadt 60
Numer kancelaryjny:	GG.6640.1906.2015
Granica obszaru aktualizacji:	_____

Nie przeprowadzono badań wpisów w księgach wieczystych odnośnie obciążeń służebnościami gruntowymi w granicach projektowanej inwestycji.

OPIS TECHNICZNY

1. DANE OGÓLNE:

- 1.1. Inwestor: Gmina Koźmin Wlkp.
- 1.2. Obiekt: Świetlica wiejska
- 1.3. Adres: Wyrębin, gm. Koźmin Wlkp., dz. nr 194/1

2. PODSTAWA I PRZEDMIOT OPRACOWANIA:

2.1. Podstawę niniejszego opracowania stanowią:

Zlecenie na wykonanie dokumentacji termomodernizacji i remontu (przebudowy) świetlicy wiejskiej w Wyrębinie, w celu zwiększeniu efektywności energetycznej.

2.2. Uzgodnienia robocze ze zleceniodawcą oraz wizja lokalna w terenie.

Projekt opracowano na podstawie obowiązujących Polskich Norm Budowlanych, literatury fachowej oraz przy pomocy programów komputerowych.

3. PRZEZNACZENIE I PROGRAM UŻYTKOWY:

Przedmiotowy budynek – świetlica wiejska jest obiektem niepodpiwniczonym, w części gospodarczej dwukondygnacyjnym, o regularnej bryle na rzucie prostokąta z dachem pochyłym dwuspadowym.

Program użytkowy wg opracowania graficznego.

W obiekcie odbywają się wszelkiego rodzaju imprezy okolicznościowe, zabawy wiejskie, apele, spotkania, zebrania, pokazy, przedstawienia i turnieje.

4. DANE TECHNICZNE:

4.1. ZESTAWIENIE POWIERZCHNI:

- powierzchnia zabudowy	– 359,50 m ²
powierzchnia użytkowa:	
	przyziemie: – 306,06 m ² ,
	po remoncie (przebudowie) - 302,23 m ²
poddasze:	– 35,82 m ²
- kubatura	–2100,00 m ³

5. ZAKRES PRAC REMONTOWYCH:

W zakresie rozwiązań budowlanych projektuje się wykonanie ocieplenia ścian zewnętrznych, wykonania instalacji ogrzewania gazowego (wg odrębnego opracowania), remont (przebudowę) pomieszczeń zaplecza i sali, uzupełnienie utwardzenia wokół budynku.

Powyższe prace mają na celu polepszenie funkcjonalności obiektu, a przede wszystkim zwiększenie efektywności energetycznej obiektu .

5.1. Ściany zewnętrzne:

Istniejące ściany zewnętrzne docieplić styropianem - płyty styropianowe gr. 15cm klasy EPS 70-040 FASADA.

5.2. Ściany wewnętrzne:

działowe: pustaki ceram. Szczelinowe lub bloczek betonu komórkowego gr.24 cm, gr.11-12 cm klasy 15MPa na zaprawie klasy M10,

5.3. Nadproża:

W miejscach oznaczonych prefabrykowane **strunobetonowe SBN120** (długości i ilość podana na rysunkach rzutów)

UWAGA!

- w miejscu oparcia belek należy wykonać podmurówkę z co najmniej 3 warstw cegły pełnej klasy 20 MPa na zaprawie marki M10.

5.4. Konstrukcja schodów:

Zaprojektowano konstrukcję schodów stalową – policzkową. Belki schodowe ze stali stalowej ceowej, słupy rura kwadrat, stonie i podest krata pomostowa, balustrada z rur stalowych.

5.5. Wykończenie wewnętrzne :

Tynki wewnętrzne: ściany i sufity -tynk cem.-wap. III kat lub gipsowe nakładane mechanicznie.

Okładziny ściennie: łazienki, magazyny oraz kuchnia i zmywalnia: glazura do wysokości min. 2,0 m. Kolorystyka płytek ściennych w uzgodnieniu z inwestorem.

Malowanie i powłoki zabezpieczające : ściany i sufity malowane farbami akrylowymi, silikonowymi lub emulsyjnymi. Kolorystyka powłok malarskich w uzgodnieniu z inwestorem.

Podłogi i posadzki: parkiet, płytki ceramiczne, w/g zestawienia na rysunkach. Materiały na posadzki w IV klasie ścieralności, antypoślizgowe. Płytki ceramiczne w IV klasie ścieralności, twardości 5-6 w skali Mocha i właściwościach antypoślizgowych. Kolorystyka płytek, wykładzin i paneli w uzgodnieniu z inwestorem.

Stolarka drzwiowa: drewniana lub pcv o współczynniku przenikania ciepła $k < 2.6 W/(m^2K)$. Wszystkie drzwi zew. i wew. zaprojektowane zgodnie z przepisami bhp i ppoż.; wszystkie wymiary podane jako minimalne wymagane; należy zwrócić uwagę na wskazane wymagane szerokości w świetle po otwarciu oraz zasady dot. ewakuacji zgodnie z warunkami ochrony przeciwpożarowej.

Drzwi do pomieszczeń sanitarnych, gospodarczych i posiadających kanały wentylacji wywiewnej należy zaopatrzyć w kratkę, otwory lub podcięcie w dolnej części skrzydła o pow. min. 200 cm².

Ze względu na konieczność zachowania minimum cyrkulacji powietrza w drzwiach pomiędzy pomieszczeniami wewnątrz każdego lokalu nie należy uszczelniać dolnej krawędzi skrzydła.

5.6. Wykończenie zewnętrzne :

Ściany:tynk silikatowy o gr ziarna 2.0 mm i fakturze baranka, farby silikatowe o kolorze w uzgodnieniu z inwestorem.

Schoy, balustrada – ocynk ogniowy

Podokienniki: pcv w kolorze białym

Cokół: tynk cokołowy.

Rynny Ø 120, rury spustowe Ø 100, opierzenia z blachy stalowej ocynkowanej;

Odprowadzenie wody deszczowej do gruntu – bez zmian.

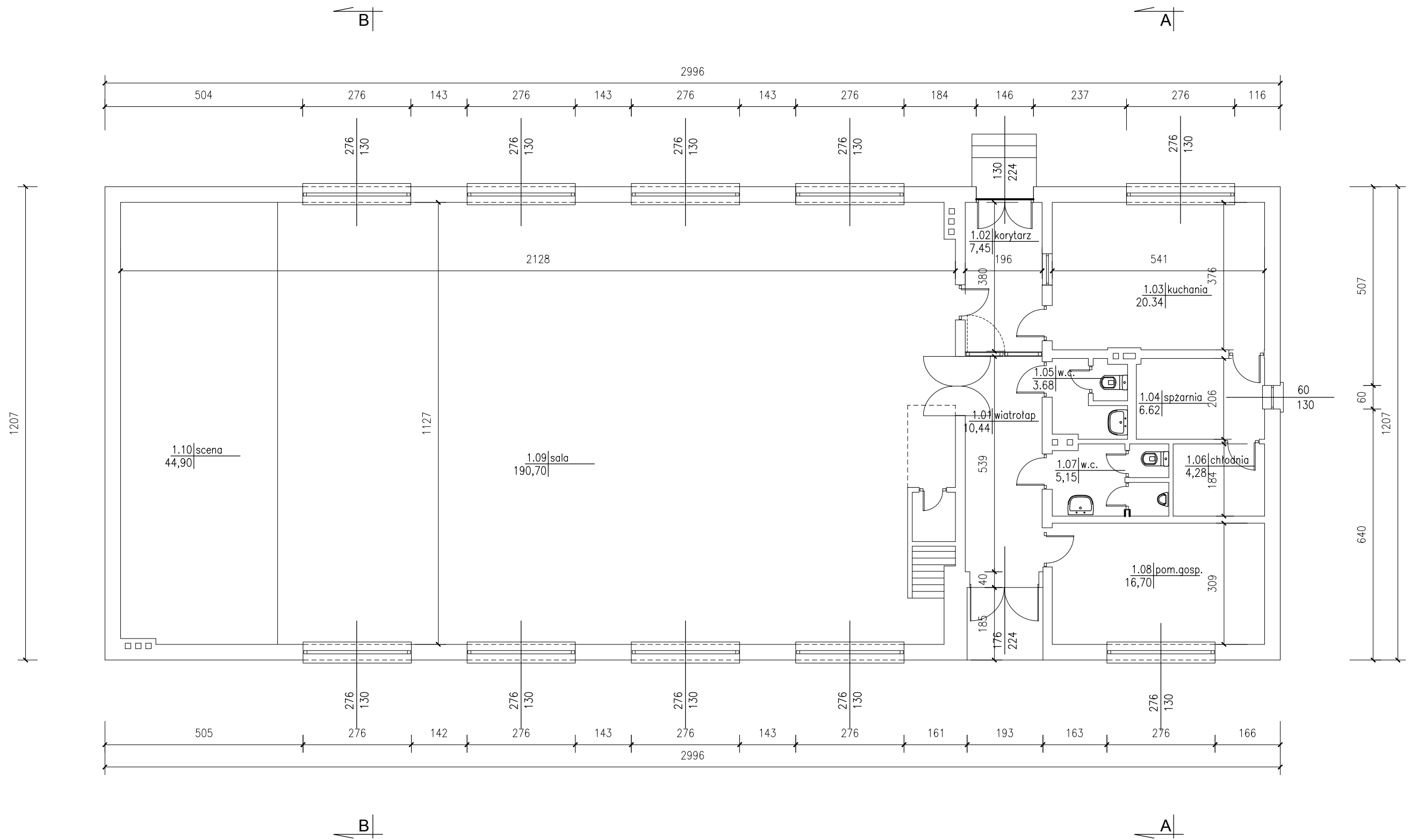
6. UWAGI KOŃCOWE:

Materiały budowlane oraz elementy prefabrykowane winny odpowiadać atestom technicznym oraz ustaleniom odnośnie norm.

Roboty budowlane i rzemieślnicze powinny być wykonane zgodnie z zasadami sztuki budowlanej oraz obowiązującymi przepisami i normami. Wszelkie odstępstwa od projektu należy konsultować z projektantem.

STEFAN SKRZYPCZAK.
Ul. Brandowskiego 8,63-200Jarocin
uprawniony projektant i kier. budowy
w specjalności konstrukcyjno-bud.
I architektonicznej
upr. bud. Nr UAN-8386/100-101/90

.....
podpis projektanta



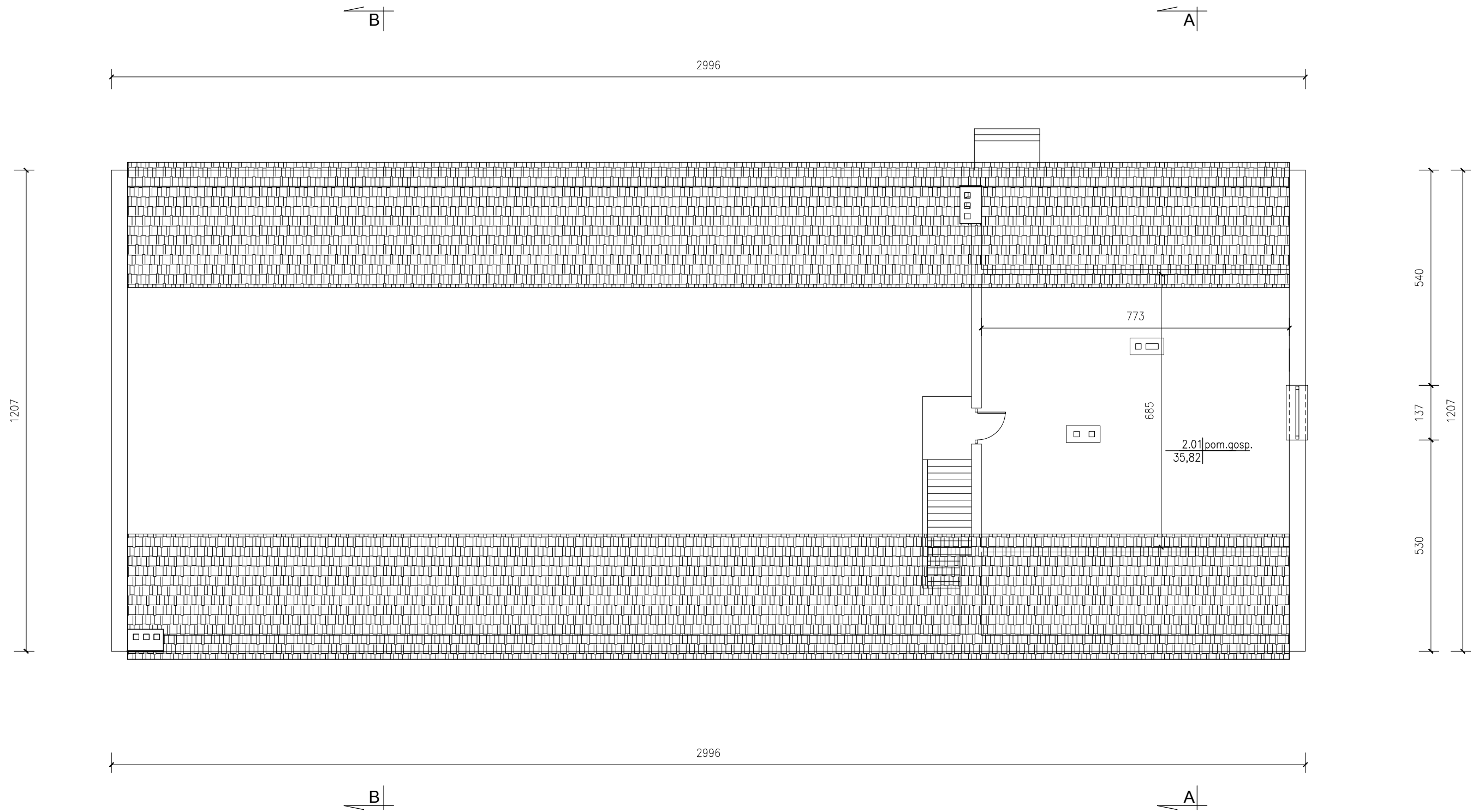
ZESTAWIENIE POWIERZCHNI	Nr	Pomieszczenie	Pu (m ²)
	1.01	wiatrołap	10,44
	1.02	korytarz	7,45
	1.03	kuchnia	20,34
	1.04	spizarnia	6,62
	1.05	w.c.	3,68
	1.06	chłodnia	4,28
	1.07	w.c.	5,15
	1.08	pom.gospodarcze	16,70
	1.09	sala	190,70
	1.10	scena	44,90
RAZEM		306,06	

USŁUGI PROJEKTOWE
 inż. bud. LESZEK SKRZYPCZAK
 63 - 200 JAROCIN, UL.BRANDOWSKIEGO 8 a
 tel (062)747 87 90, kom. 0606 611 384,leszekskrzypczak@wp.pl

nr rys. **1**
 data: **12.2015 r.**

INWESTOR	Gmina Koźmin Wlkp.
ADRES BUDOWY	Wyrębin, dz. nr 194/1, 63-720 Koźmin Wielkopolski
Rzut przyziemia - inwentaryzacja	
Termomodernizacja i remont świetlicy wiejskiej	
AUTOR	Stefan Skrzypczak
NR UPR. PROJ.	UAN-8386/100-101/90
OPRACOWANIE	inż. Leszek Skrzypczak

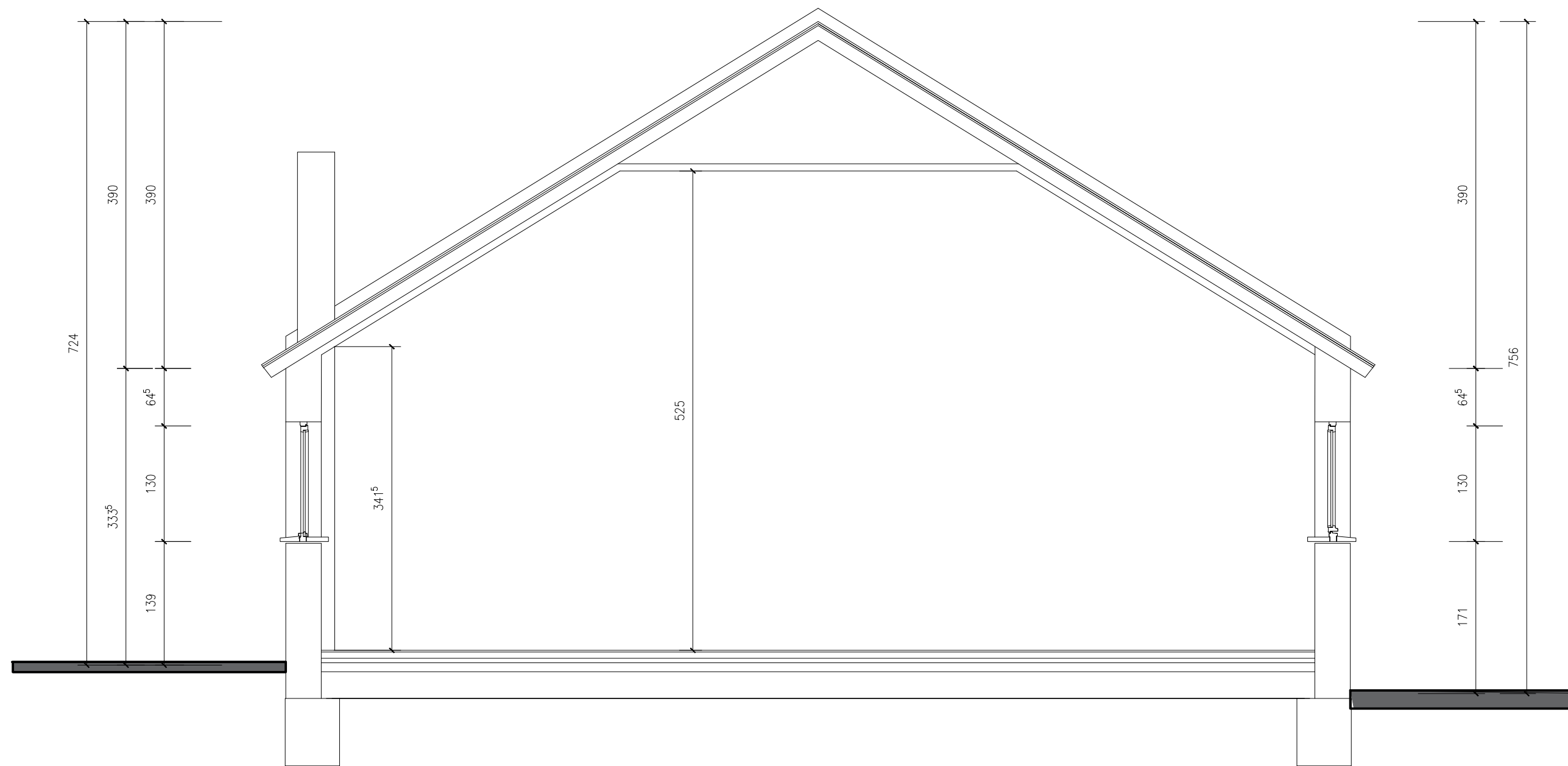
skala: **1 : 100**
 branża: **ARCH-KONSTR.**



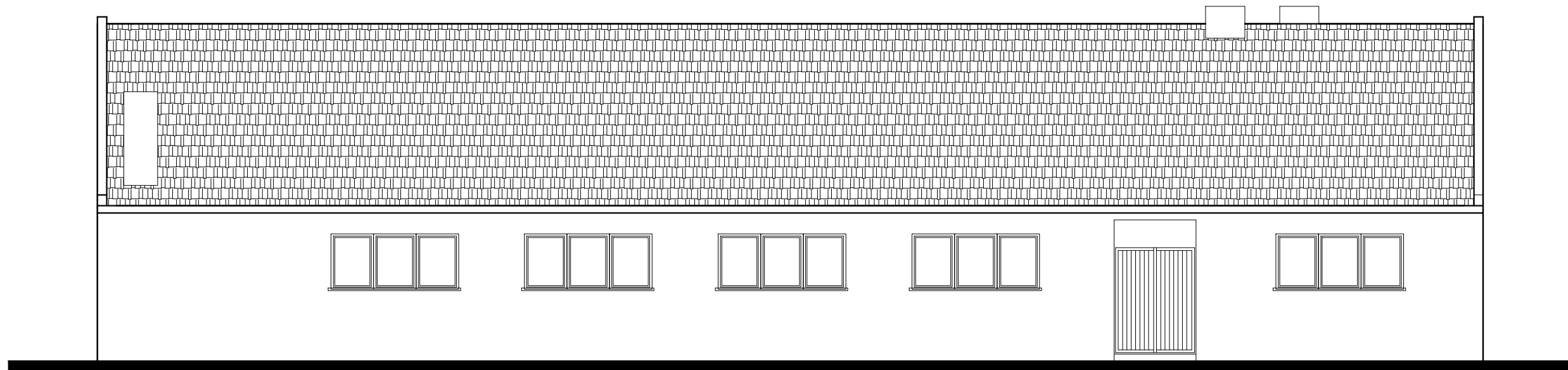
	USŁUGI PROJEKTOWE inż. bud. LESZEK SKRZYPCZAK 63 - 200 JAROCIN, UL. BRANDOWSKIEGO 8 a tel (062)747 87 90, kom. 0606 611 384, leszekskrzypczak@wp.pl		nr rys. 2 data: 12.2015 r.
	INWESTOR	Gmina Koźmin Wlkp.	
ADRES BUDOWY	Wyřebin, dz. nr 194/1, 63-720 Koźmin Wielkopolski		skala. 1 : 100
Rzut poddasza - inwentaryzacja			branża.
Termomodernizacja i remont świetlicy wiejskiej			ARCH-KONSTR.
AUTOR	Stefan Skrzypczak		
NR UPR. PROJ.	UAN-8386/100-101/90		
OPRACOWANIE	inż. Leszek Skrzypczak		



	USŁUGI PROJEKTOWE inż. bud. LESZEK SKRZYPCZAK 63 - 200 JAROCIN, UL. BRANDOWSKIEGO 8 a tel (062)747 87 90, kom. 0606 611 384, leszekskrzypczak@wp.pl		nr rys. 3 data: 12.2015 r.
	INWESTOR	Gmina Koźmin Wlkp.	
ADRES BUDOWY	Wyrębin, dz. nr 194/1, 63-720 Koźmin Wielkopolski		skala: 1 : 50 branża:
Przekrój A - A			ARCH-KONSTR.
Termomodernizacja i remont świetlicy wiejskiej			
AUTOR	Stefan Skrzypczak		
NR UPR. PROJ.	UAN-8386/100-101/90		
OPRACOWANIE	inż. Leszek Skrzypczak		

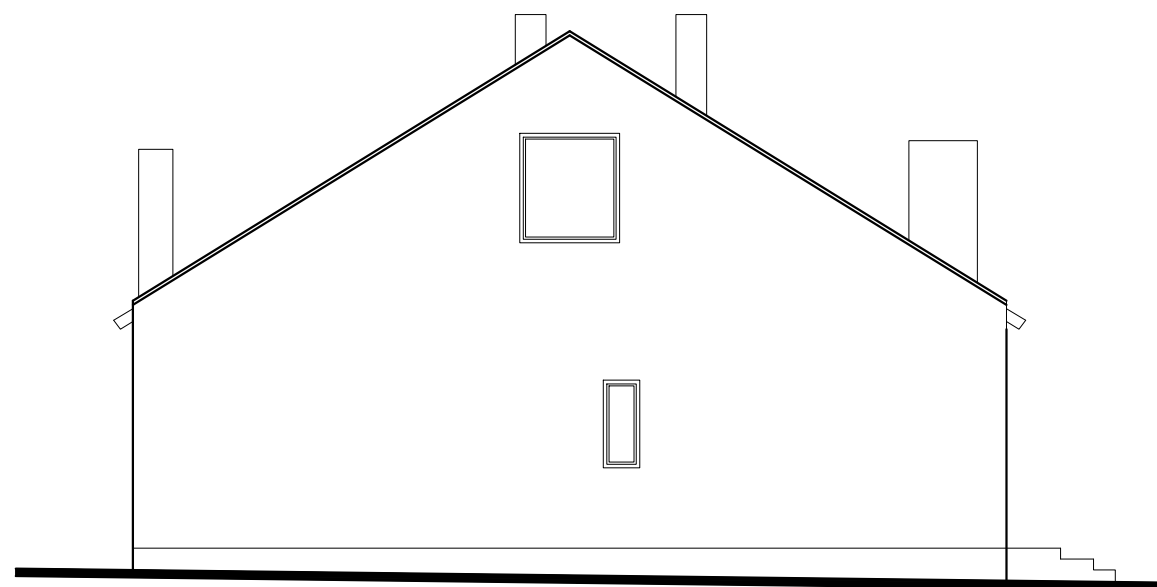


	USŁUGI PROJEKTOWE inż. bud. LESZEK SKRZYPCZAK 63 - 200 JAROCIN, UL. BRANDOWSKIEGO 8 a tel (062)747 87 90, kom. 0606 611 384, leszekskrzypczak@wp.pl		nr rys. 4 data: 12.2015 r.
	INWESTOR	Gmina Koźmin Wlkp.	
ADRES BUDOWY	Wyrębin, dz. nr 194/1, 63-720 Koźmin Wielkopolski		skala: 1 : 50
Przekrój B - B			branża: ARCH-KONSTR.
Termomodernizacja i remont świetlicy wiejskiej			
AUTOR	Stefan Skrzypczak		
NR UPR. PROJ.	UAN-8386/100-101/90		
OPRACOWANIE	inż. Leszek Skrzypczak		



Elewacja frontowa

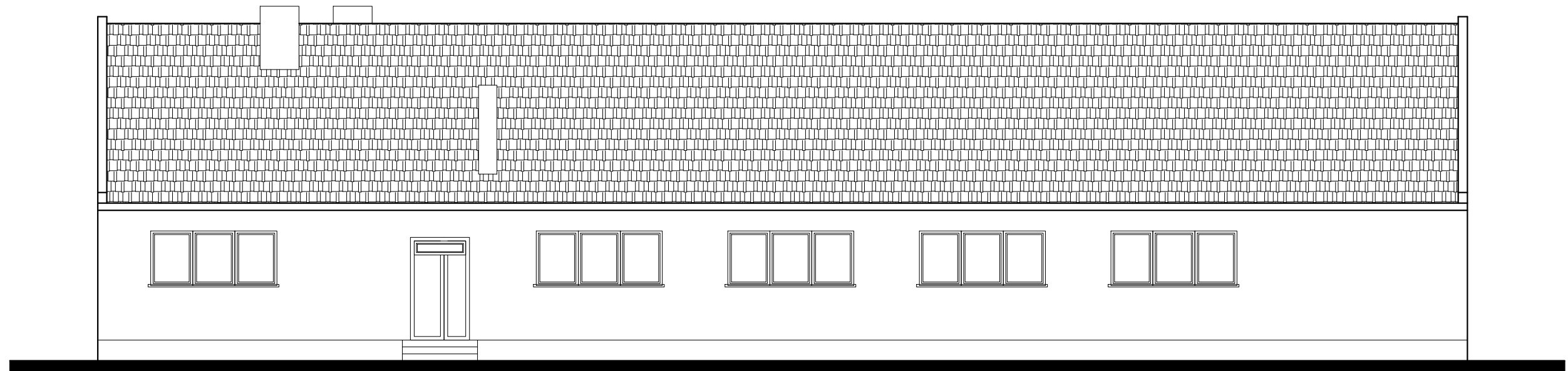
skala 1:100



Elewacja boczna

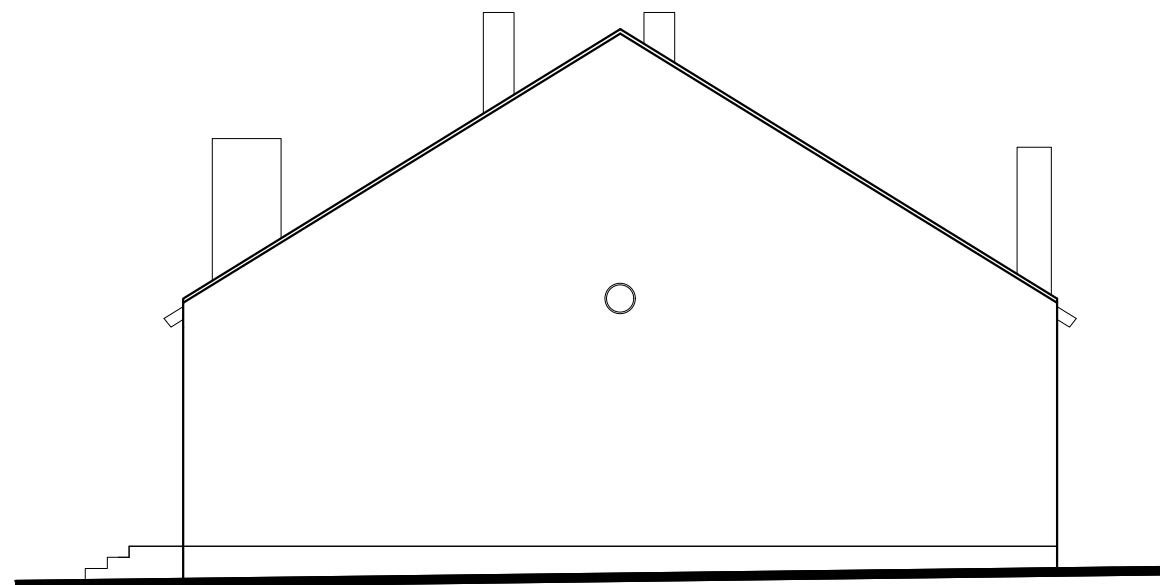
skala 1:100

	USŁUGI PROJEKTOWE inż. bud. LESZEK SKRZYPCZAK 63 - 200 JAROCIN, UL. BRANDOWSKIEGO 8 a tel (062)747 87 90, kom. 0606 611 384,leszekskrzypczak@wp.pl		nr rys. 5 data: 12.2015 r.
	INWESTOR Gmina Koźmin Wlkp.	ADRES BUDOWY Wyrębin, dz. nr 194/1, 63-720 Koźmin Wielkopolski	
Elewacja - inwentaryzacja			skala: 1 : 100 branża:
Termomodernizacja i remont świetlicy wiejskiej			ARCH-KONSTR.
AUTOR Stefan Skrzypczak			
NR UPR. PROJ. UAN-8386/100-101/90			
OPRACOWANIE inż. Leszek Skrzypczak			



Elewacja tylna

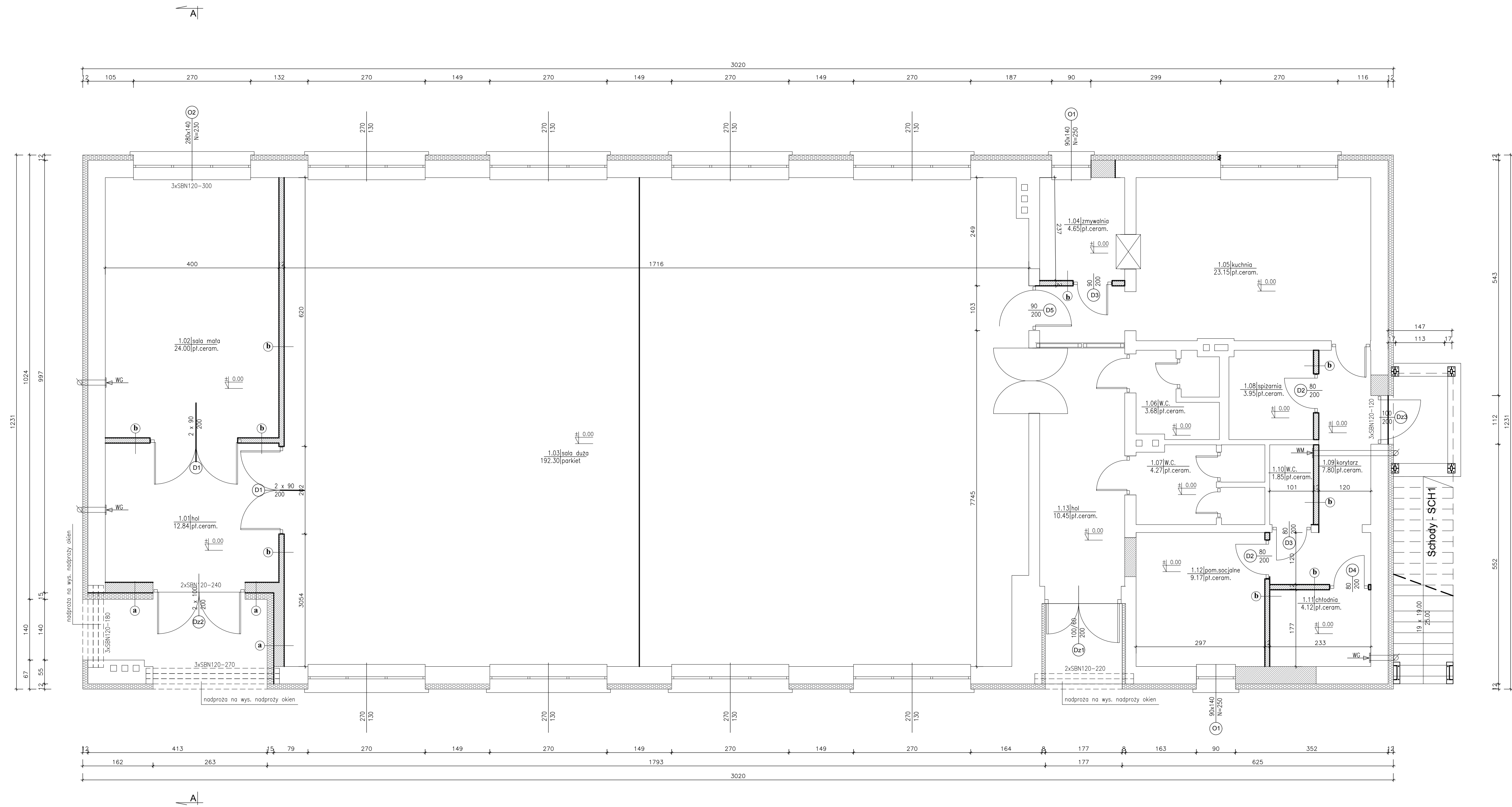
skala 1:100



Elewacja boczna

skala 1:100

	USŁUGI PROJEKTOWE inż. bud. LESZEK SKRZYPCZAK 63 - 200 JAROCIN, UL. BRANDOWSKIEGO 8 a tel (062)747 87 90, kom. 0606 611 384,leszekskrzypczak@wp.pl		nr rys. 6
			data: 12.2015 r.
INWESTOR	Gmina Koźmin Wlkp.		
ADRES BUDOWY	Wyrębin, dz. nr 194/1, 63-720 Koźmin Wielkopolski		
Elewacja - inwentaryzacja			skala: 1 : 100 branża:
Termomodernizacja i remont świetlicy wiejskiej			ARCH-KONSTR.
AUTOR	Stefan Skrzypczak		
NR UPR. PROJ.	UAN-8386/100-101/90		
OPRACOWANIE	inż. Leszek Skrzypczak		



ZESTAWIENIE NADPROZY

Typ: SBN120

- L=1,20m szt.3.
- L=1,80m szt.3.
- L=2,20m szt.2.
- L=2,40m szt.2.
- L=2,70m szt.3.
- L=3,00m szt.3.

LEGENDA

- Istniejąca ściana
- Ściana projektowana
- Otwór do zamurowania

(a)

- Wykonanie malarskie
- Tynk zewnętrzny mineralny
- Wetna min./styropian - 15cm
- Ściana konstrukcyjna - 24cm
- Tynk wewnętrzny - gipsowy
- Wykonanie malarskie

(b)

- Wykonanie malarskie
- Tynk wewnętrzny - gipsowy
- Ściana działowa - 12cm
- Tynk wewnętrzny - gipsowy
- Wykonanie malarskie

WG - WENTYLACJA GRAWITACYJNA
(kratka 14/27, 20 cm pod sufitem)

WM - WENTYLACJA MECHANICZNA
(wentylator wyciągowy sprzężony z wł. światła)

ZESTAWIENIE POWIERZCHNI

Nr	Pomieszczenie	Pu (m ²)	Posadzka
1.01	hol	12,84	pt. ceramiczne
1.02	sala mała	24,00	pt. ceramiczne
1.03	sala duża	192,30	parkiet
1.04	zmywalnia	4,65	pt. ceramiczne
1.05	kuchnia	23,15	pt. ceramiczne
1.06	W.C.	3,68	pt. ceramiczne
1.07	W.C.	4,27	pt. ceramiczne
1.08	spizarnia	3,95	pt. ceramiczne
1.09	korytarz	7,80	pt. ceramiczne
1.10	W.C.	1,85	pt. ceramiczne
1.11	chłodnia	4,12	pt. ceramiczne
1.12	pom. socjalne	9,17	pt. ceramiczne
1.13	hol	10,45	pt. ceramiczne
RAZEM		302,23	

ZESTAWIENIE POWIERZCHNI:
 - pow. użytkowa - 302,23m²
 - pow. zabudowy - 359,50m²

USŁUGI PROJEKTOWE
 inż. bud. LESZEK SKRZYPCZAK
 63-200 JAROKIN, UL. BRANNOWSKIEGO 8 a
 tel. (043) 747 97 90, kom. 746 611 344, leszek.skrzypczak@wp.pl

INWESTOR
 Gmina Koźmin Wlkp.

ADRES BUDOWY
 Wyrębin, dz. nr 194/1, 63-720 Koźmin Wielkopolski

Rzut przyziemia

Termomodernizacja i remont świetlicy wiejskiej

AUTOR
 Stefan Skrzypczak

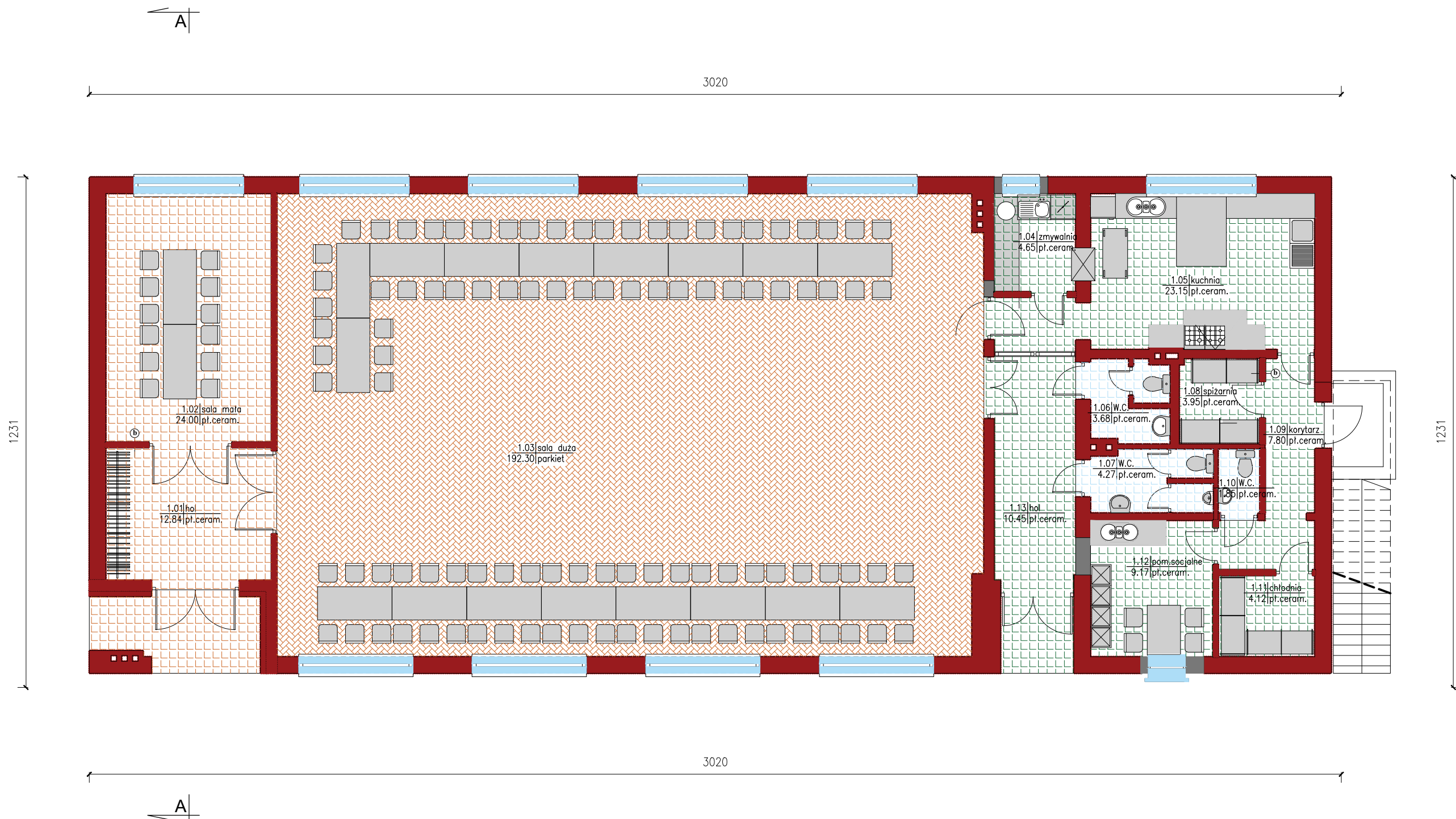
NR UPR. PROJ.
 UAN-8386/100-101/90

OPRACOWANIE
 inż. Leszek Skrzypczak

12.2015 r.

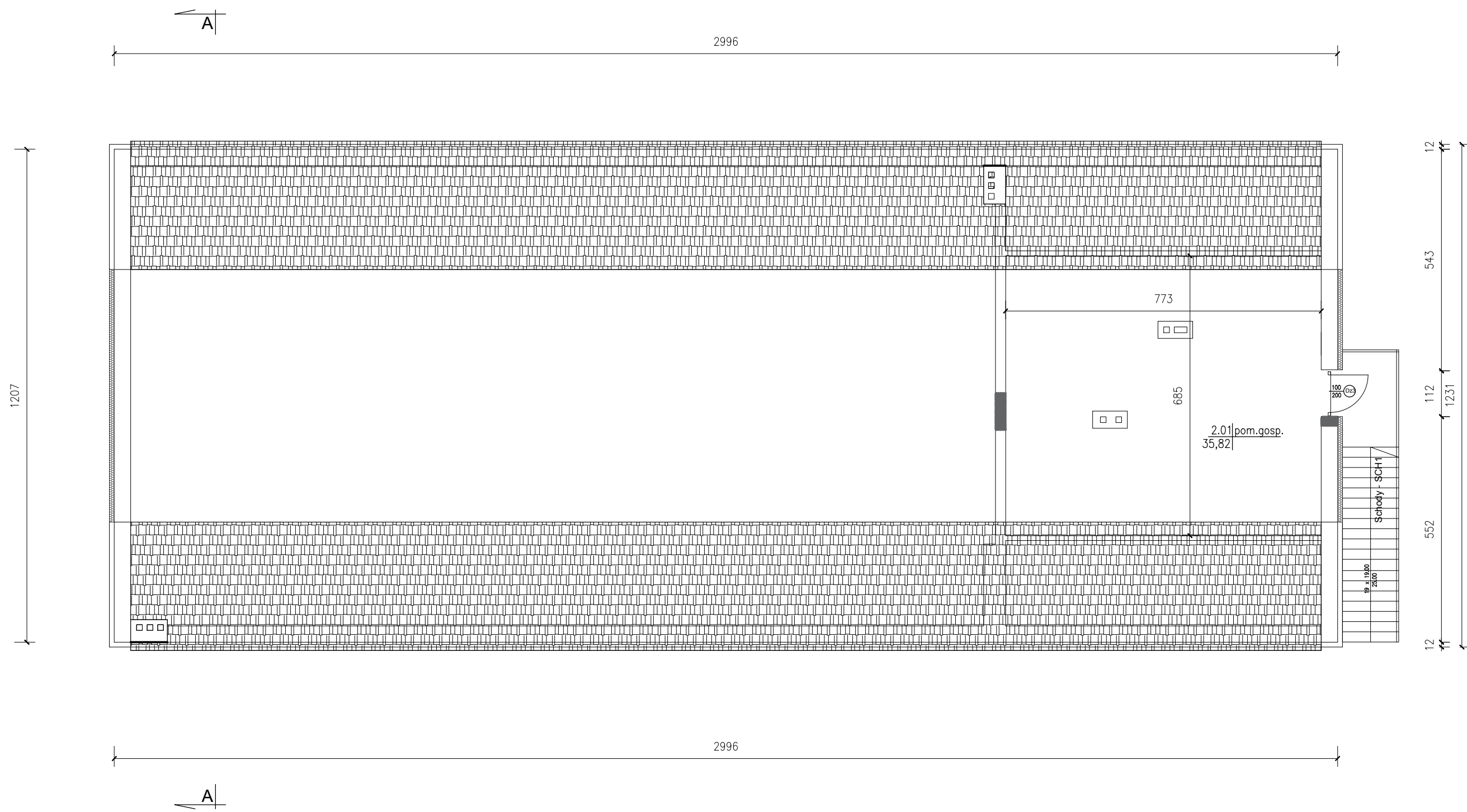
1 : 50

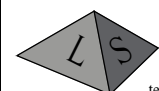
ARCH-KONSTR.

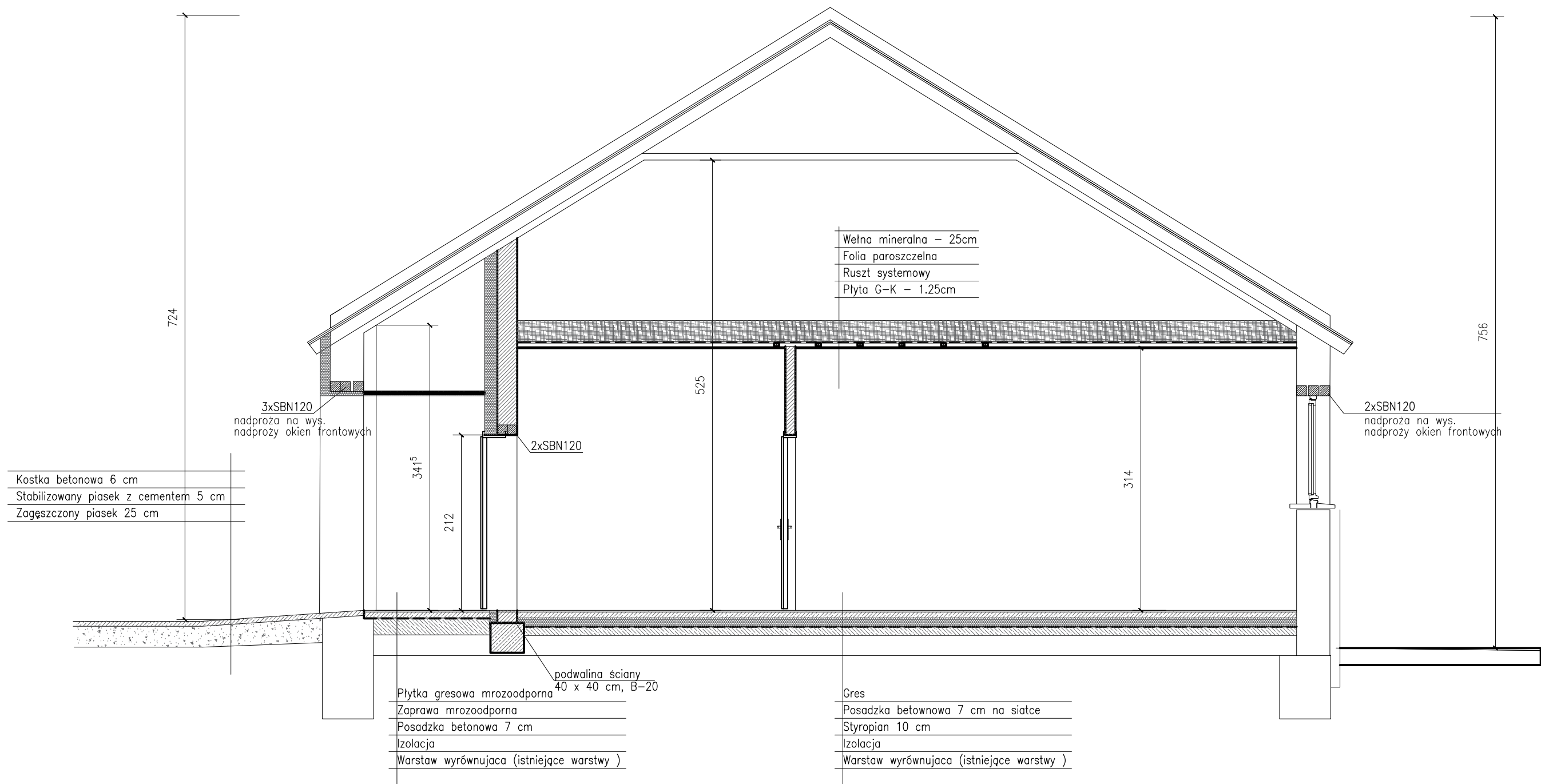


ZESTAWIENIE POWIERZCHNI	Nr	Pomieszczenie	Pu (m ²)	Posadzka	1.10	W.C.	1.85	pt. ceramiczne
	1.01	hol	12.84	pt. ceramiczne	1.11	chłodnia	4.12	pt. ceramiczne
	1.02	sala mała	24.00	pt. ceramiczne	1.12	pom. socjalne	9.17	pt. ceramiczne
	1.03	sala duża	192.30	parkiet	1.13	hol	10.45	pt. ceramiczne
	1.04	zmywalnia	4.65	pt. ceramiczne	RAZEM 302.23			
	1.05	kuchnia	23.15	pt. ceramiczne	ZESTAWIENIE POWIERZCHNI:			
	1.06	W.C.	3.68	pt. ceramiczne	- pow. użytkowa - 302.23m ²			
	1.07	W.C.	4.27	pt. ceramiczne	- pow. zabudowy - 359.50m ²			
	1.08	spizarnia	3.95	pt. ceramiczne				
	1.09	korytarz	7.80	pt. ceramiczne				

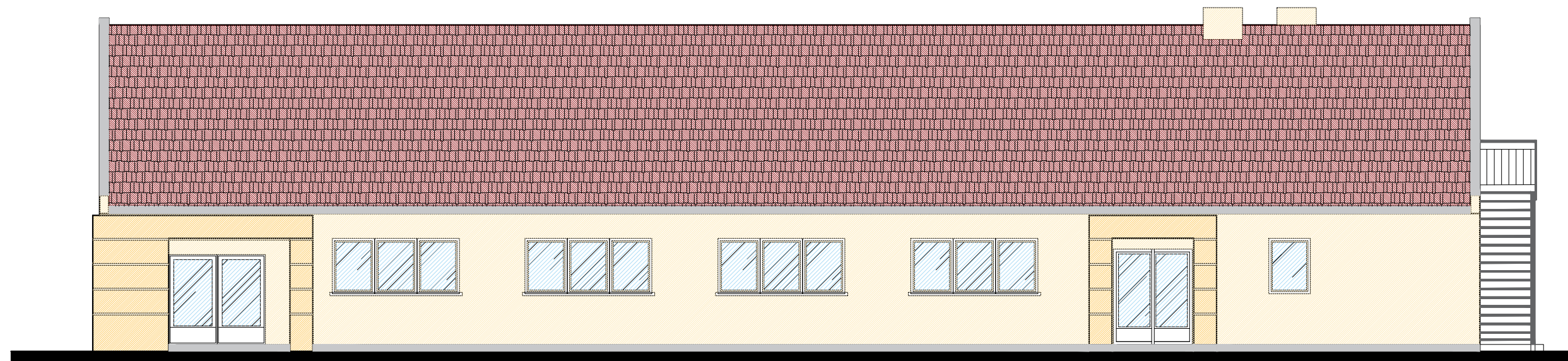
	USŁUGI PROJEKTOWE inż. bud. LESZEK SKRZYPCZAK 63-200 JAROCIN, UL. BRANDOWSKIEGO 8 a tel (062)747 87 90, kom. 0606 611 384, leszekskrzypczak@wp.pl		nr rys. 8 data: 12.2015 r.
	INWESTOR	Gmina Koźmin Wlkp.	
ADRES BUDOWY	Wyrębin, dz. nr 194/1, 63-720 Koźmin Wielkopolski		
Rzut przyziemia - aranż.		skala: 1 : 50	branza:
Termomodernizacja i remont świetlicy wiejskiej		ARCH-KONSTR.	
AUTOR	Stefan Skrzypczak		
NR UPR. PROJ.	UAN-8386/100-101/90		
OPRACOWANIE	inż. Leszek Skrzypczak		



	USŁUGI PROJEKTOWE inż. bud. LESZEK SKRZYPCZAK 63 - 200 JAROCIN, UL. BRANDOWSKIEGO 8 a tel (062)747 87 90, kom. 0606 611 384, leszekskrzypczak@wp.pl		nr rys. 9 data: 12.2015 r.
	INWESTOR	Gmina Koźmin Wlkp.	
ADRES BUDOWY	Wyřebin, dz. nr 194/1, 63-720 Koźmin Wielkopolski		skala. 1 : 100 branża.
Rzut poddasza			ARCH-KONSTR.
Termomodernizacja i remont świetlicy wiejskiej			
AUTOR	Stefan Skrzypczak		
NR UPR. PROJ.	UAN-8386/100-101/90		
OPRACOWANIE	inż. Leszek Skrzypczak		



	USŁUGI PROJEKTOWE inż. bud. LESZEK SKRZYPCZAK 63 - 200 JAROCIN, UL. BRANDOWSKIEGO 8 a tel (062)747 87 90, kom. 0606 611 384, leszekskrzypczak@wp.pl		nr rys. 10
			data 12.2015 r.
INWESTOR	Gmina Koźmin Wlkp.		
ADRES BUDOWY	Wyrębin, dz. nr 194/1, 63-720 Koźmin Wielkopolski		
Przekrój A - A			skala 1 : 50
Termomodernizacja i remont świetlicy wiejskiej			branża. ARCH-KONSTR.
AUTOR	Stefan Skrzypczak		
NR UPR. PROJ.	UAN-8386/100-101/90		
OPRACOWANIE	inż. Leszek Skrzypczak		



Elewacja frontowa

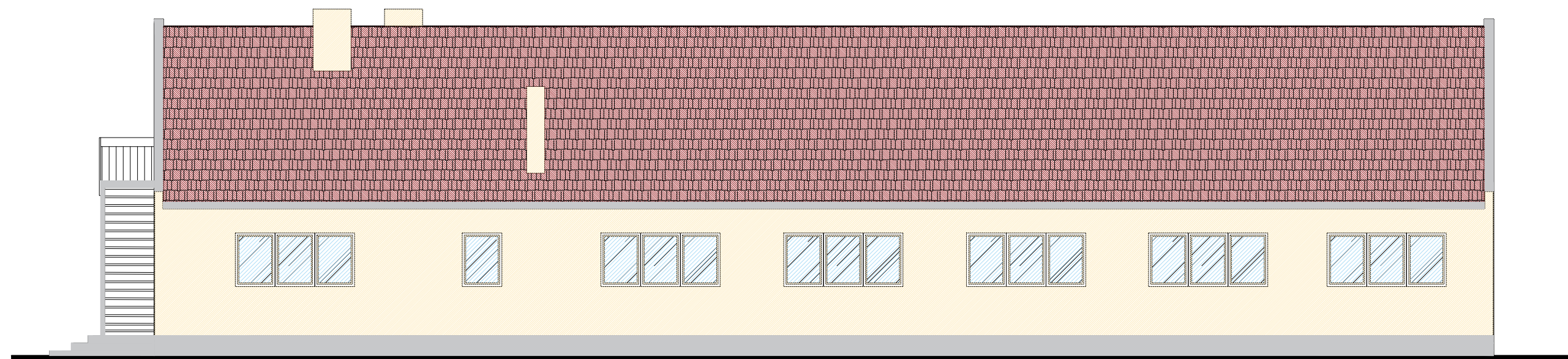
skala 1:100



Elewacja boczna

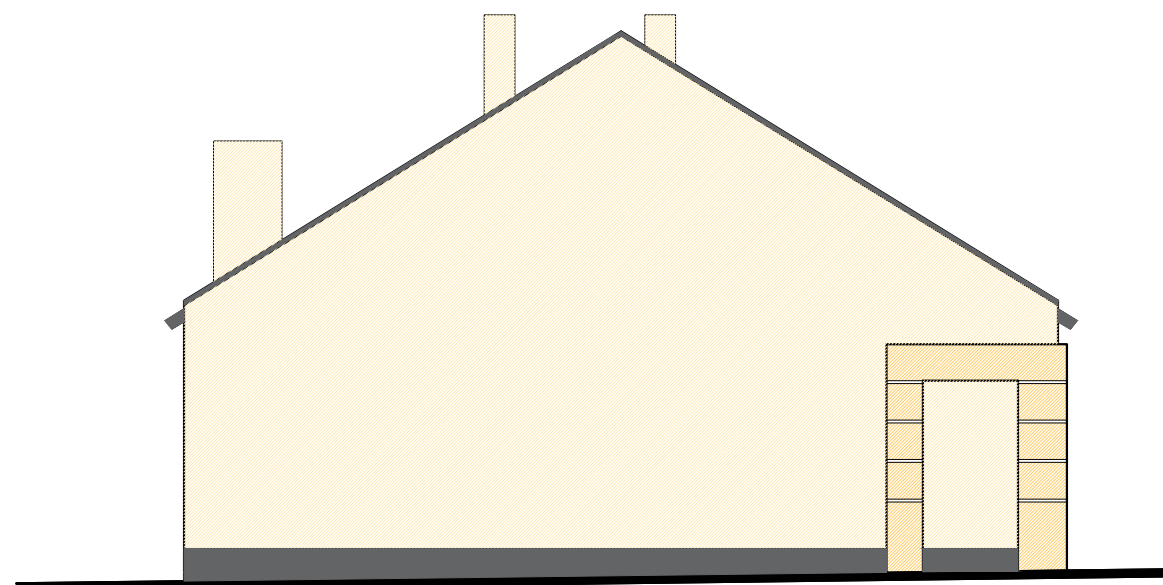
skala 1:100

	USŁUGI PROJEKTOWE inż. bud. LESZEK SKRZYPCZAK 63 - 200 JAROCIN, UL. BRANDOWSKIEGO 8 a tel (062)747 87 90, kom. 0606 611 384,leszekskrzypczak@wp.pl		nr rys. 11
			data 12.2015 r.
INWESTOR	Gmina Koźmin Wlkp.		
ADRES BUDOWY	Wyrębin, dz. nr 194/1, 63-720 Koźmin Wielkopolski		
Elewacja			skala. 1 : 100 branża.
Termomodernizacja i remont świetlicy wiejskiej			ARCH-KONSTR.
AUTOR	Stefan Skrzypczak		
NR UPR. PROJ.	UAN-8386/100-101/90		
OPRACOWANIE	inż. Leszek Skrzypczak		



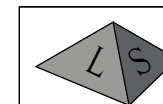
Elewacja tylna

skala 1:100



Elewacja boczna

skala 1:100


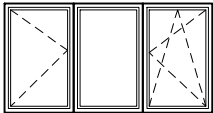


USŁUGI PROJEKTOWE
 inż. bud. LESZEK SKRZYPCZAK
 63 - 200 JAROCIN, UL. BRANDOWSKIEGO 8 a
 tel (062)747 87 90, kom. 0606 611 384,leszekskrzypczak@wp.pl

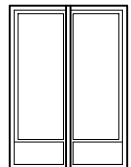
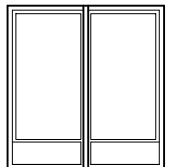
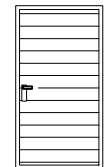
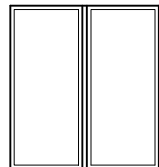
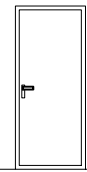
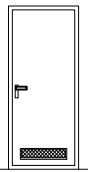
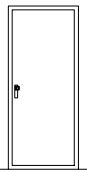
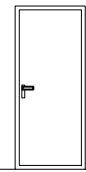
nr rys. **12**
 data: **12.2015 r.**

INWESTOR	Gmina Koźmin Wlkp.	
ADRES BUDOWY	Wyrębin, dz. nr 194/1, 63-720 Koźmin Wielkopolski	
Elewacja		skala. 1 : 100
Termomodernizacja i remont świetlicy wiejskiej		branża. ARCH-KONSTR.
AUTOR	Stefan Skrzypczak	
NR UPR. PROJ.	UAN-8386/100-101/90	
OPRACOWANIE	inż. Leszek Skrzypczak	

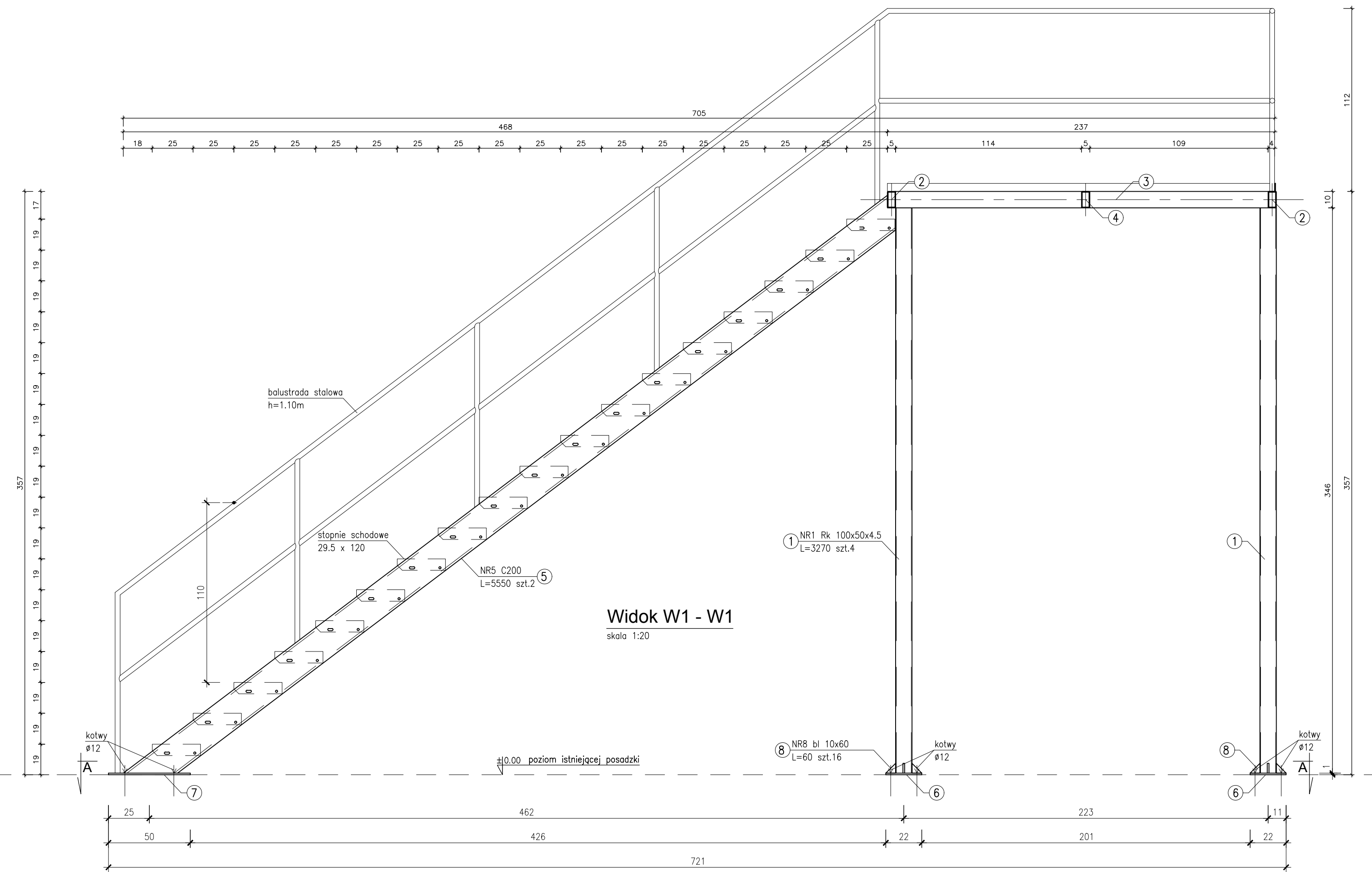
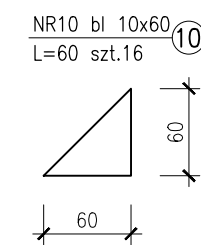
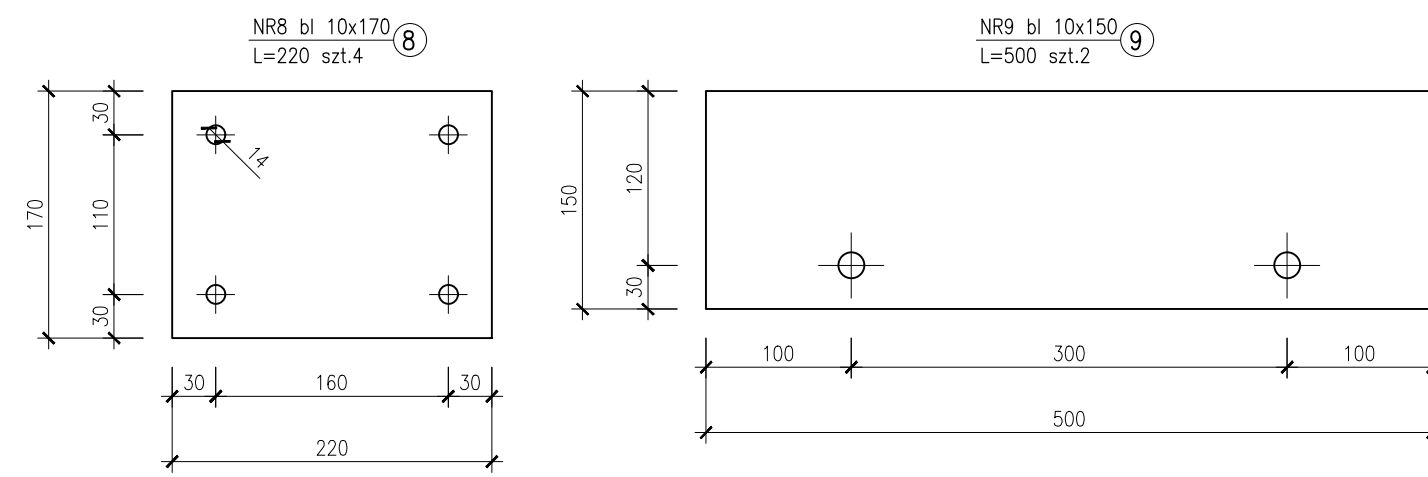
Stolarka okienna

OZNACZENIE NA RYSUNKU	01	03	
RODZAJ STOLARKI OKIENNEJ	JEDNOSKRZYDŁOWE, ALU/PCV OTWIERANE, UCHYLNE, SZYBA K=1.1	TRZYSKRZYDŁOWE, ALU/PCV OTWIERANE, UCHYLNE, SZYBA K=1.1	
SCHEMAT			
Wymiary w świetle otworu	S _o	90	280
	H _o	140	140
Oznaczenie skrzydeł	L/P/U/S	L / P + U	L / P + U
Razem	szt.	2	1

Stolarka drzwiowa

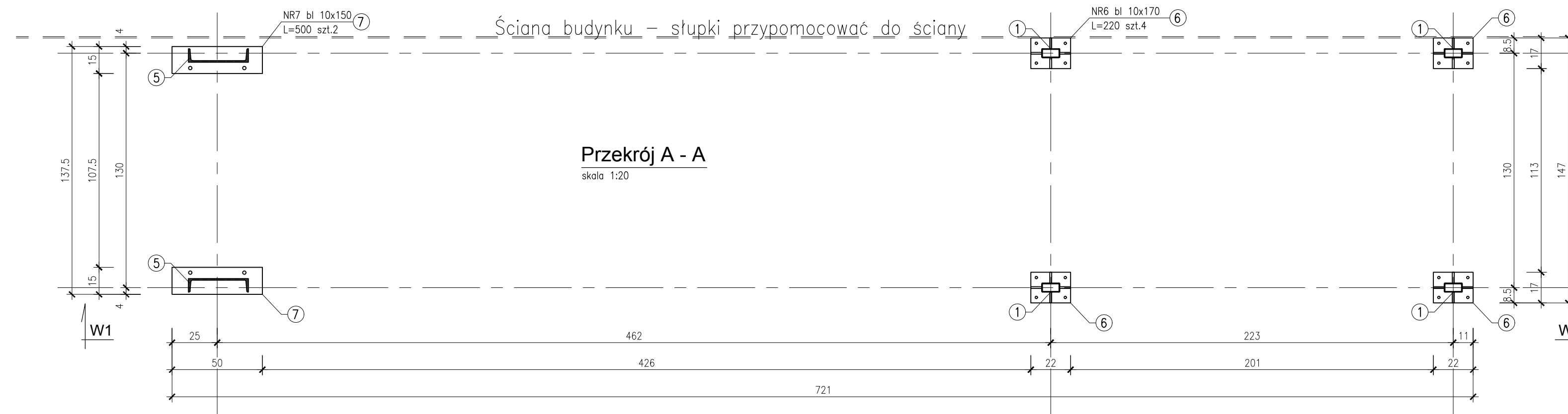
OZNACZENIE NA RYSUNKU	DZ1	DZ2	DZ3	D1		
RODZAJ STOLARKI DRZWIOWEJ	DREWNIANE, IZOLOWANE CZĘŚCIOWO PRZESZKLONE SZYBA K=1.1	DREWNIANE, IZOLOWANE CZĘŚCIOWO PRZESZKLONE SZYBA K=1.1	DREWNIANE, IZOLOWANE PEŁNE	DREWNIANE, IZOLOWANE CAŁKOWICIE PRZESZKLONE SZYBA K=1.1		
SCHEMAT						
Wymiary w świetle otworu	S _o	176	212	112	202	
	H _o	212	212	212	210	
Wymiary w świetle ościeżnicy	S	60+100	100+100	100	90+90	
	H	200	200	200	200	
Oznaczenie skrzydeł	L/P	L+P	L+P	L	P	L+P
Ilość	szt.	1	1	0	2	2
Razem	szt.	1	1	2	2	2
OZNACZENIE NA RYSUNKU	D2	D3	D4	D5		
RODZAJ STOLARKI DRZWIOWEJ	WEWNĘTRZNE, PŁYGINOWE PEŁNE	WEWNĘTRZNE, PŁYGINOWE Z KRATKĄ NAWIEWNĄ	DO CHŁODNI, STALOWE OCIEPLONE	WEWNĘTRZNE, PŁYGINOWE PEŁNE		
SCHEMAT						
Wymiary w świetle otworu	S _o	90	90	90	103	
	H _o	210	210	210	210	
Wymiary w świetle ościeżnicy	S	80	80	80	90	
	H	200	200	200	200	
Oznaczenie skrzydeł	L/P	L	P	L	P	WAHADŁOWE
Ilość	szt.	2	0	1	1	1
Razem	szt.	2	2	2	0	1

	USŁUGI PROJEKTOWE		nr rys.
	inz. bud. LESZEK SKRZYPCZAK 63 - 200 JAROCIN, UL.BRANDOWSKIEGO 8 a tel (062)747 87 90, kom. 0606 611 384,leszekskrzypczak@wp.pl		13
INWESTOR		Gmina Koźmin Wlkp.	data
ADRES BUDOWY		Wyřbin, dz. nr 194/1, 63-720 Koźmin Wielkopolski	12.2015 r.
Zestawienie stolarki			skala. 1 : 100
Termomodernizacja i remont świetlicy wiejskiej			branża. ARCH-KONSTR.
AUTOR	Stefan Skrzypczak		
NR UPR. PROJ.	UAN-8386/100-101/90		
OPRACOWANIE	inz. Leszek Skrzypczak		



ZESTAWIENIE STALI

POZ.	NUMER ELEMENTU	NAZWA ELEMENTU	DŁUGOŚĆ [mm]	GATUNEK STALI	LICZBA SZTUK	DL. RAZEM [m]	MASA JEDN [kg/m]	MASA 1 ELEM [kg]	MASA RAZEM [kg]
schody	1	Rk 100x50x4.5	3570.00	S235JR	4	14.280	9.81	32.08	140.08
	2	Rk 100x50x4.5	1000.00	S235JR	2	2.000	9.81	9.81	19.62
	3	Rk 100x50x4.5	2370.00	S235JR	2	4.740	9.81	23.24	46.49
	4	Rk 100x50x4.5	1250.00	S235JR	1	1.250	9.81	12.26	12.26
	5	C 200	5720.00	S235JR	2	11.40	25.28	144.60	288.19
	6	bl 10 x 170	220.00	S235JR	4	0.880	13.35	2.94	11.75
	7	bl 10 x 150	500.00	S235JR	2	1.00	11.77	5.88	11.77
	8	bl 10 x 60	60.00	S235JR	16	0.96	4.71	0.28	4.48
OGÓLEM									534.64
NADDATEK NA SPOINY: 1.8%									9.62
NADDATEK NA NIEÓWNOŚCI: 2.0%									10.69
NADDATEK NA EL. DODATKOWE: 1.5%									8.01
RAZEM:									534.64
WYKONAĆ: x 1									534.64



stal: S235JR

		USŁUGI PROJEKTOWE inż. bud. LESZEK SKRZYPCZAK 63-200 JAROCIN, UL. BRANDOWSKIEGO 8 a tel. (062)747 87 90, kom. 0606 611 384, leszek.skrzypczak@wp.pl	nr rys. 14 data 12.2015 r.
INWESTOR	Gmina Koźmin Wlkp.		
ADRES BUDOWY	Wyrebin, dz. nr 194/1, 63-720 Koźmin Wielkopolski		skala: 1 : 20
Schody Sch1 Termomodernizacja i remont świetlicy wiejskiej			branża: ARCH-KONSTR.
AUTOR	Stefan Skrzypczak		
NR UPR. PROJ.	UAN-8386/100-101/90		
OPRACOWANIE	inż. Leszek Skrzypczak		