

JEDNOSTKA  
PROJEKTOWA



OS. KONSTYTUCJI 3 MAJA 14a  
63-200 JAROCIN

Tel. 603 333 671  
fax. 62 505 43 15

NAZWA OBIEKTU  
BUDOWLANEGO

**PRZEBUDOWA ULICY KOŚCIELNEJ  
W KOŹMINIE WIELKOPOLSKIM**

INWESTOR

GMINA KOŹMIN WLKP.  
ul. Stary Rynek 11  
63-720 KOŹMIN WLKP.

RYSUNEK

**PLAN ORIENTACYJNY**

PROJEKTANT

mgr inż. Ireneusz Ignaszak  
UAN – 8386/7/8

PODPIS

OPRACOWAŁ

inż. Paweł Ignaszak

PODPIS

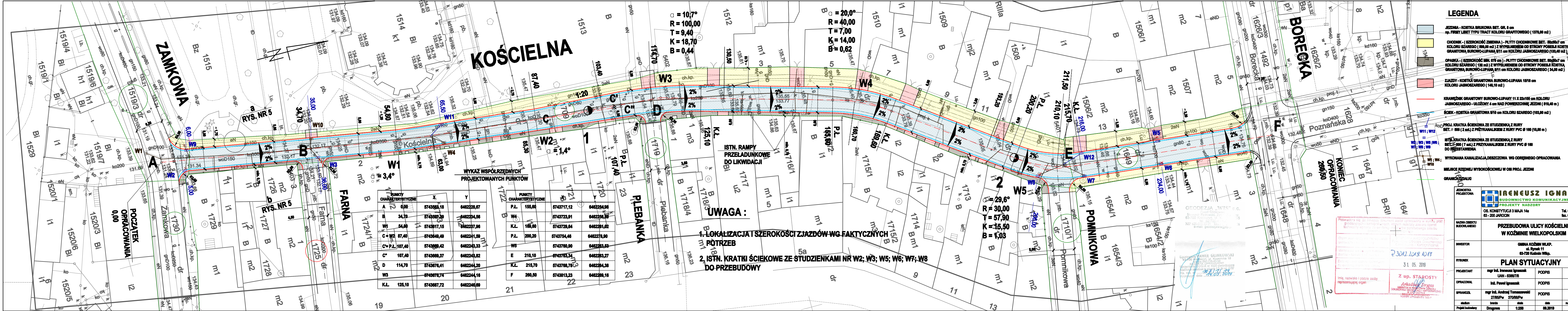
SPRAWDZIŁ

mgr inż. Andrzej Tomaszewski  
27/85Pw 370/88/Pw

PODPIS

stadium	branża	skala	data	numer rysunku
Projekt budowlany	Drogowa	1:25000	09.2019	1





$\alpha = 10,7^\circ$   
 $R = 100,00$   
 $T = 9,40$   
 $K = 18,70$   
 $B = 0,44$

$\alpha = 20,0^\circ$   
 $R = 40,00$   
 $T = 7,00$   
 $K = 14,00$   
 $B = 0,62$

WYKAZ WSPÓŁRZĘDNYCH  
PROJEKTOWANYCH PUNKTÓW

PUNKTY CHARAKTERYSTYCZNE	X	Y
A	0,00	5743563,18
B	34,70	5743587,39
W1	54,80	5743617,15
C = W2	87,40	5743640,40
C = P.L.	107,40	5743669,42
D	114,70	5743676,41
W3	125,10	5743678,74

PUNKTY CHARAKTERYSTYCZNE	X	Y
P.L.	155,00	5743717,12
W4	155,00	5743723,91
K.L.	169,60	5743729,64
P.L.	200,20	5743754,46
W5	200,20	5743760,90
E	210,10	5743763,34
K.L.	215,70	5743768,78
F	260,50	5743813,23

**UWAGA:**

- LOKALIZACJA I SZEROKOŚCI ZJAZDÓW WG FAKTYCZNYCH POTRZEB
- ISTN. KRATKI ŚCIEKOWE ZE STUDZIENKAMI NR W2; W3; W5; W6; W7; W8 DO PRZEBUDOWY

**LEGENDA**

- JEZDZIA - KOSTKA BRUKOWA BET. GR. 8 cm  
np. FIRMY LBET TYPU TRACT KOLORU GRANTOWEGO ( 1378,00 m<sup>2</sup> )
- CHODNIK - ( SZEROKOŚĆ ZMIENNA ) - PŁYTY CHODNIKOWE BET. 80x80x7 cm KOLORU SZAREGO ( 899,00 m<sup>2</sup> ) Z WYPEŁNIENIEM OD STRONY POBESJI KOSTKĄ GRANITOWĄ SUROWO-LUPANĄ Ø11 cm KOLORU JASNO SZAREGO ( 133,40 m<sup>2</sup> )
- OPASKA - ( SZEROKOŚĆ MIN. 070 cm ) - PŁYTY CHODNIKOWE BET. 80x80x7 cm KOLORU SZAREGO ( 139 m<sup>2</sup> ) Z WYPEŁNIENIEM OD STRONY POBESJI KOSTKĄ GRANITOWĄ SUROWO-LUPANĄ Ø11 cm KOLORU JASNO SZAREGO ( 34,00 m<sup>2</sup> )
- ZJAZDY - KOSTKA GRANITOWA SUROWO-LUPANA 15/16 cm KOLORU JASNO SZAREGO ( 148,10 m<sup>2</sup> )
- KRAWĘŻNIK GRANITOWY SUROWO-LUPANY 11 X 22x100 cm KOLORU JASNO SZAREGO - UŁOŻONY 4 cm NAD POWIERZCHNIĘ JEZDNI ( 519,40 m )
- ŚCIEK - KOSTKA GRANITOWA Ø10 cm KOLORU SZAREGO ( 103,90 m<sup>2</sup> )
- PROJ. KRATKA ŚCIEKOWA ZE STUDZIENKĄ Z RURY BET. Ø 800 ( 2 szt. ) Z PRZYKALNIKAMI Z RURY PVC Ø 180 ( 10,00 m )
- ISTN. KRATKA ŚCIEKOWA ZE STUDZIENKĄ Z RURY BET. Ø 800 ( 7 szt. ) Z PRZYKALNIKIEM Z RURY PVC Ø 180 DO PRZESTAWIENIA
- WYKONANA KANALIZACJA DESZCZOWA WG ODRĘBNEGO OPRAWOWANIA
- MIEJSCE RZĘDNEJ WYSOKOŚCIOWEJ W OSI PROJ. JEZDNI
- GRANICA DZIAŁKI

**IRENEUSZ IGNASZAK**  
 BUDOWNICTWO KOMUNIKACYJNE  
 PROJEKTY NADZORY  
 OS. KONSTYTUCJI 3 MAJA 14a  
 63-200 JAROCIN  
 Tel. 603 333 671  
 fax. 62 556 43 15

NAZWA OBIEKTU BUDOWLANEGO		PRZEBUDOWA ULICY KOŚCIELNEJ W KOŹMINIE WIELKOPOLSKIM	
INWESTOR		GMINA KOŹMIN WLKP. ul. Rynek 11 63-720 Koźmin Wlkp.	
RYSUNEK		PLAN SYTUACYJNY	
PROJEKTANT	mgr inż. Ireneusz Ignaszak UAN - 638877/6	PODPIS	
OPRAWCA	inż. Paweł Ignaszak	PODPIS	
SPRAWDZ.	mgr inż. Andrzej Tomaszewski 27/05/Pw 370/08/Pw	PODPIS	
stadium	tabela	data	numer rysunku
Projekt budowlany	Drogowa	1:250	08.2019 2

GEODEZJA „WIS” s.p. z siedzibą w Jarocinie, ul. Rynek 11, 63-200 Jarocin, NIP 621-201-12-17, REGON 141851715, e-mail: geodezjawis@poczta.onet.pl

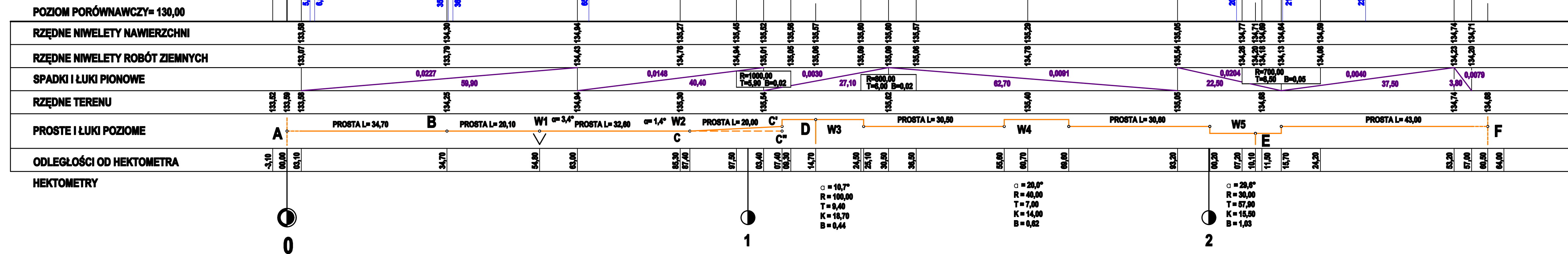
Spisany: **PAWEŁ GLINKOWSKI**  
 Inżynier Geodeta Wykwalifikowany  
 Nr uprawnień: 13101/K z 03.09.2016 r.  
 Ks. rob. nr: 1014/03/2019

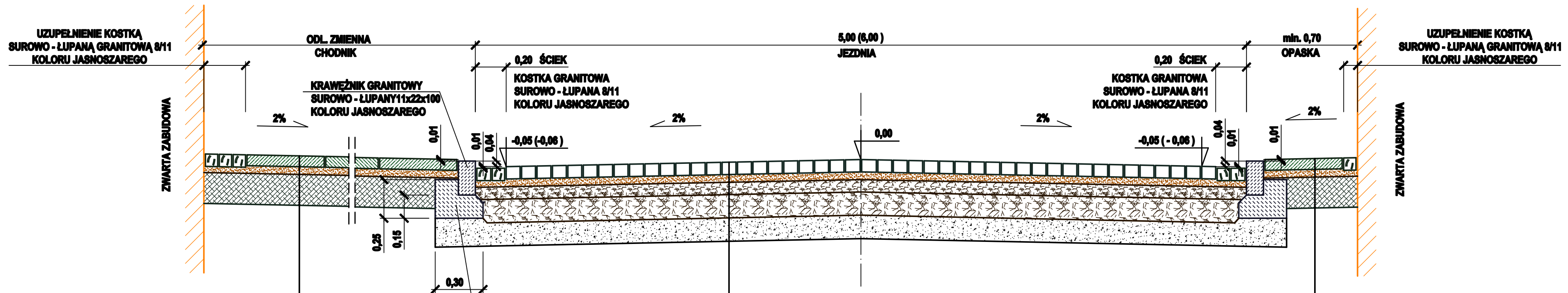
Poswiadcza się, że niniejszy dokument został opracowany w wyniku prac geodezyjnych i kartograficznych wykonanych zgodnie z obowiązującymi przepisami prawa i w całości odpowiada rzeczywistości. Data: 31.05.2019

**Z up. STAROSTY**  
 Arkadiusz Drygas  
 Inżynier w zawodzie Geodeta  
 Nr uprawnień: 13101/K z 03.09.2016 r.  
 Ks. rob. nr: 1014/03/2019



- LEGENDA**
- Niweleta nawierzchni
  - Niweleta robót ziemnych
  - Niweleta terenu
  - Kratka ściękowa ze studzienką z rury bet. Ø 500 i przykanalikiem z rury PVC Ø 160





<b>WARSTWA ŚCIERALNA</b> plyta chodnikowa bet. 50x50x7 koloru szarego	7cm
<b>WARSTWA PODSYPKOWA</b> podsypka cem.-piaskowa 1:4	5 cm
<b>PODBUDOWA</b> beton C8/10	15 cm

8 cm	<b>WARSTWA ŚCIERALNA</b> kostka bruk. betonowa np.firmy LIBET typu TRACT koloru grafitowego
5 cm	<b>WARSTWA PODSYPKOWA</b> podsypka cem.- piaskowa 1:4
8 cm	<b>WARSTWA POBUDOWY GÓRNEJ</b> kruszywo łamane stabilizowane mechanicznie o uziarnieniu ciągłym 0/31,5 mm
15 cm	<b>WARSTWA POBUDOWY DOLNEJ</b> kruszywo łamane stabilizowane mechanicznie o uziarnieniu ciągłym 0/63 mm
15 cm	<b>PODŁOŻE</b> grunt stabilizowany cementem o Rm=5 MPa

**WARSTWA ŚCIERALNA**  
konsrukcja jak dla chodnika 27cm

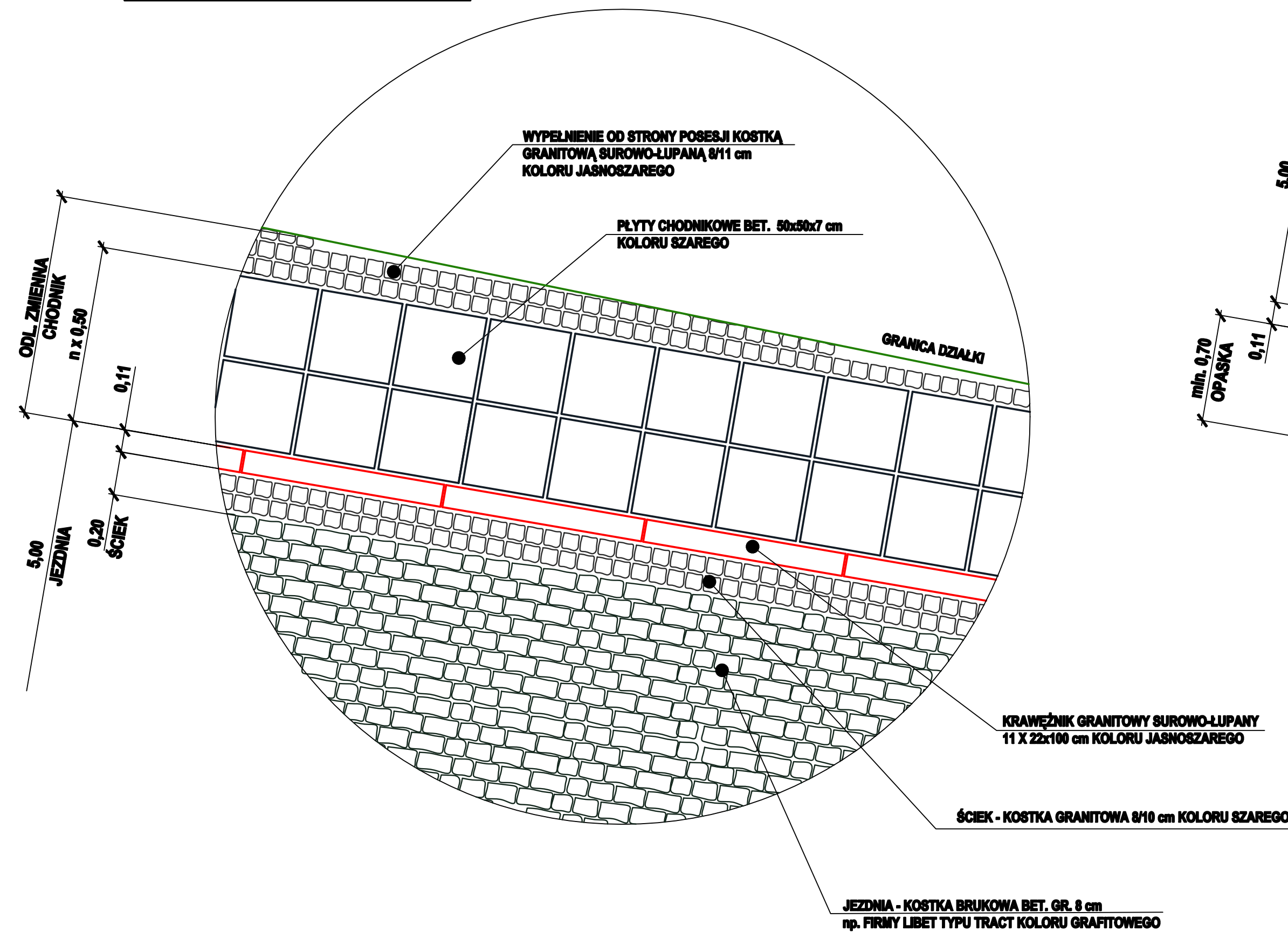
**KONSTRUKCJA ZJAZDÓW**

- WARSTWA ŚCIERALNA Z KOSTKI GRANITOWEJ SUROWO - ŁUPANEJ 15/18 KOLORU JASNO SZAREGO
- PODSYPKA CEM.-PIASKOWA 1:4
- POBUDOWA BETONOWA 8/10 - GR. WARSTWY 20 cm

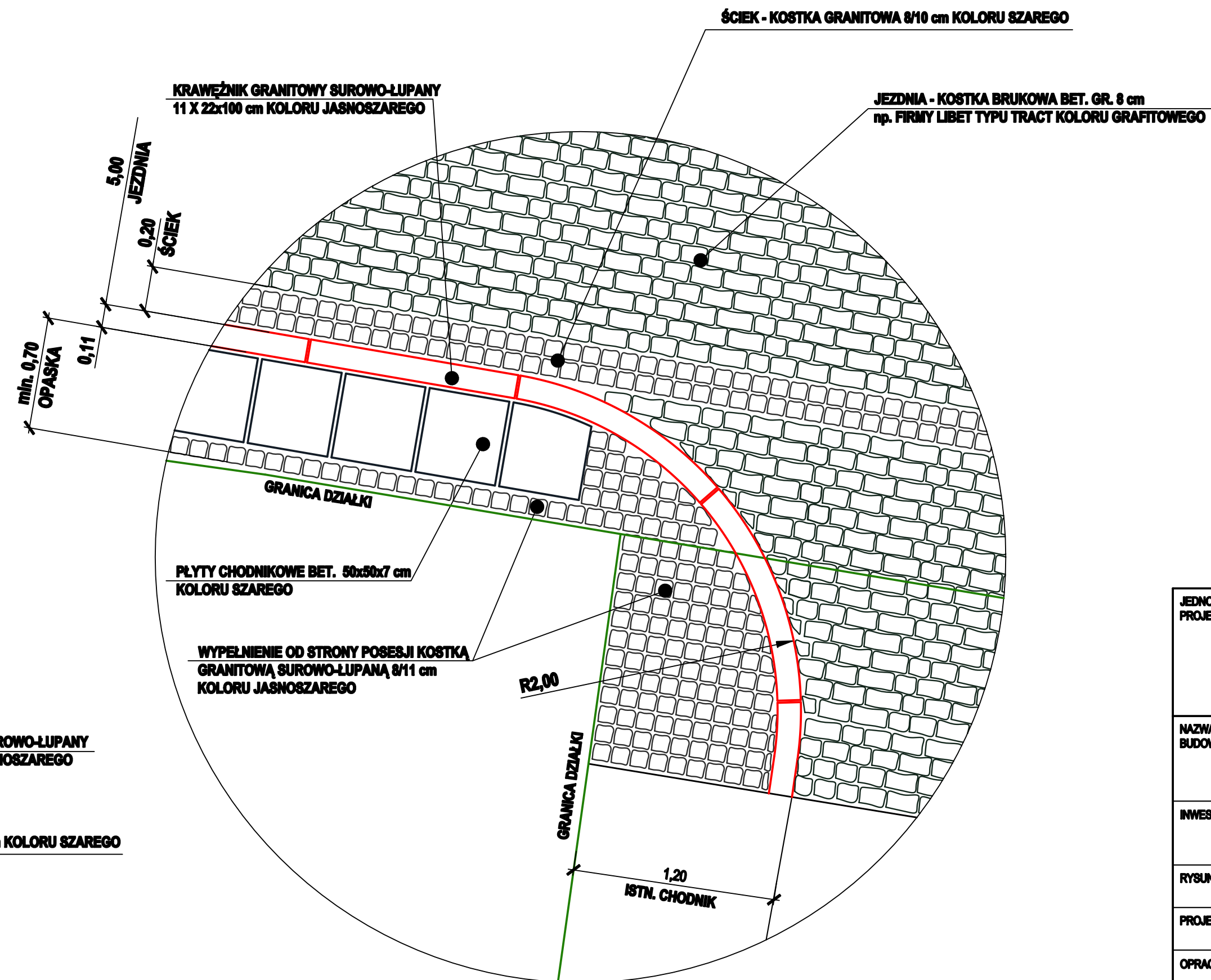
JEDNOSTKA PROJEKTOWA				
NAZWA OBIEKTU BUDOWLANEGO	<b>PRZEBUDOWA ULICY KOŚCIELNEJ W KOŹMINIE WIELKOPOLSKIM</b>			
INWESTOR	<b>GMINA KOŹMIN WLKP. ul. Rynek 11 63-720 Koźmin Wlkp.</b>			
RYSUNEK	<b>PRZEKRÓJ NORMALNY</b>			
PROJEKTANT	mgr inż. Ireneusz Ignaszak UAN - 8386/7/8	PODPIS		
OPRACOWAŁ	inż. Paweł Ignaszak	PODPIS		
SPRAWDZIŁ	mgr inż. Andrzej Tomaszewski 27/85/Pw 370/88/Pw	PODPIS		
etap	branża	skala	data	numer rysunku
Projekt budowlany	Drogowa	1:20	09.2019	4



## SZCZEGÓŁ "a"



## SZCZEGÓŁ "b"



JEDNOSTKA PROJEKTOWA	 <b>IRENEUSZ IGNASZAK</b> BUDOWNICTWO KOMUNIKACYJNE PROJEKTY NADZORY		
NAZWA OBIEKTU BUDOWLANEGO	<b>PRZEBUDOWA ULICY KOŚCIELNEJ W KOŹMINIE WIELKOPOLSKIM</b>		
INWESTOR	GMINA KOŹMIN WŁKP. ul. Rynek 11 63-720 Koźmin Wlkp.		
RYSUNEK	<b>SZCZEGÓŁY</b>		
PROJEKTANT	mgr inż. Ireneusz Ignaszak UAN - 8388/7/8	PODPIS	
OPRACOWAŁ	inż. Paweł Ignaszak	PODPIS	
SPRAWDZIŁ	mgr inż. Andrzej Tomaszewski 27/85/Pw 370/88/Pw	PODPIS	
stadium	branża	skala	data
Projekt budowlany	Drogowa	1:25	09.2019
			numer rysunku
			5