

ZESTAWIENIE POWIERZCHNI

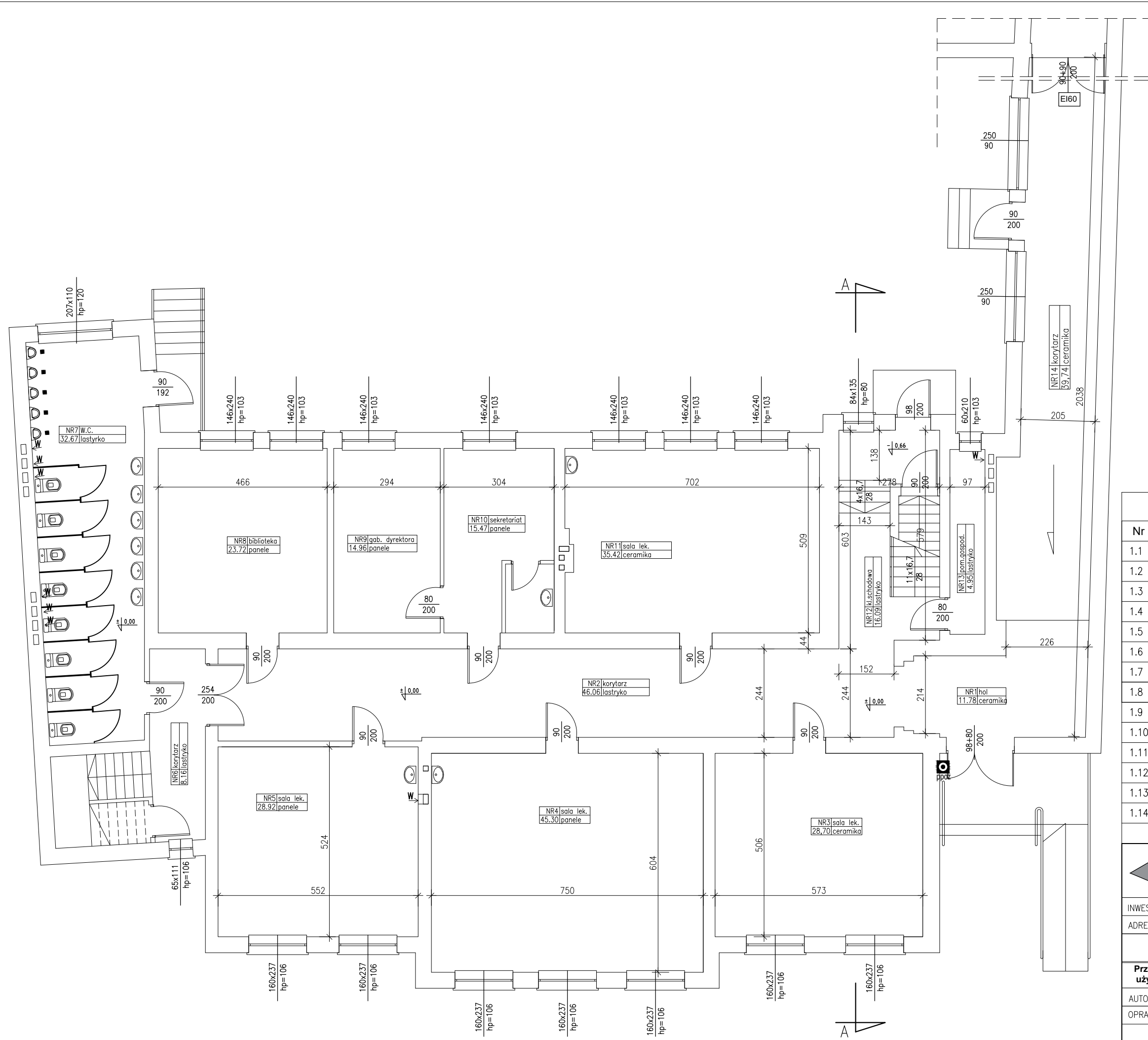
Nr	Pomieszczenie	Pu (m ²)	Posadzka
1	komunikacja	4.91	ceramika
2	pom.gospodarcze	2.60	ceramika
3	pom.gospodarcze	4.90	ceramika
4	komunikacja	38.80	ceramika
5	pom.gospodarcze	21.87	ceramika
6	kuchnia	11.24	ceramika
7	kotłownia	17.99	ceramika
8	szatnia	33.46	ceramika
9	pom.techniczne	2.30	ceramika

RAZEM 138,07

	USŁUGI PROJEKTOWE inz. bud. LESZEK SKRZYPCZAK 63 - 200 JAROCIN, UL.BRANDOWSKIEGO 8 a tel (062)747 87 90, kom. 0606 611 384,leszekskrzypczak@wp.pl	11 <small>data</small> 02.2020 r.
	<small>INWESTOR</small> GMINA KOZMIN WLKP. <small>63-720 Koźmin WLkp., ul.Stry Rynek 11</small>	

ADRES BUDOWY **63-720 Koźmin Wik, ul.Klasztorna 29, dz.1631**

Rzut piwnicy - inwentaryzacja		skala. 1 : 100
Przebudowa części budynku szkoły wraz ze zmianą sposobu użytkowania pomieszczeń na "Klub Malucha" i przedszkole.		branża. ARCH-KONSTR
<small>AUTOR</small>	mgr.inż. Andrzej Skrzypczak 12/90/ZG, 43/93/ZG	
<small>OPRACOWANIE</small>	inż. Leszek Skrzypczak	



ZESTAWIENIE POWIERZCHNI

Nr	Pomieszczenie	Pu (m²)	Posadzka
1.1	Hol	11,78	ceramika
1.2	korytarz	46,06	lastryko
1.3	sala lekcyjna	28,70	ceramika
1.4	sala lekcyjna	45,30	panele
1.5	sala lekcyjna	28,92	panele
1.6	korytarz	8,16	lastryko
1.7	w.c.	32,67	lastryko
1.8	biblioteka	23,72	panele
1.9	gab.dyrektora	14,96	panele
1.10	sekretariat	14,57	panele
1.11	sala lekcyjna	35,42	ceramika
1.12	kl.schodowa	16,09	lastryko
1.13	po. gospodarcze	4,95	lastryko
1.14	korytarz	39,74	ceramika
RAZEM		351,04	

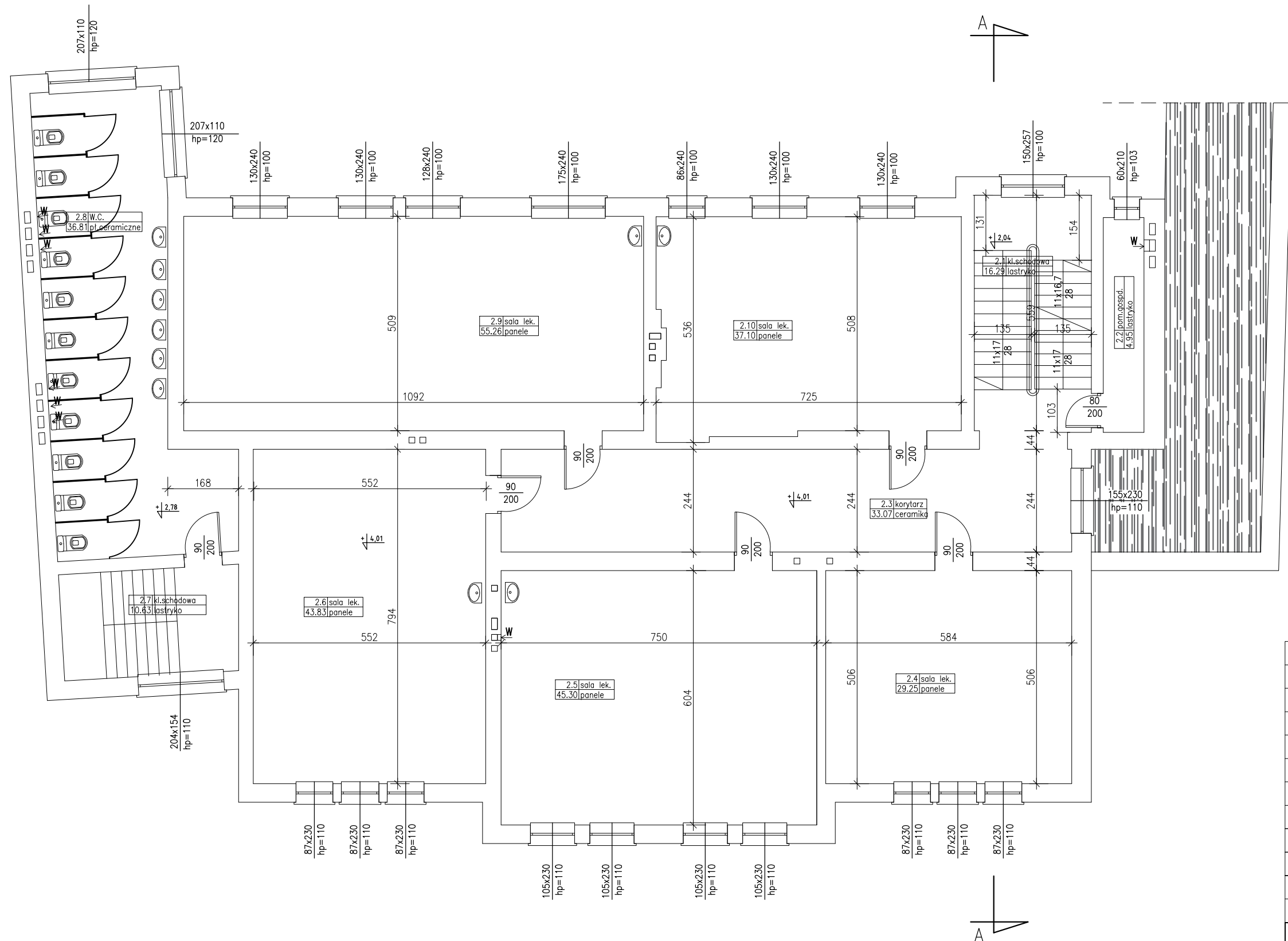
USŁUGI PROJEKTOWE
 inż. bud. LESZEK SKRZYPCZAK
 63 - 200 JAROCIN, UL.BRANDOWSKIEGO 8 a
 tel (062)747 87 90, kom. 0606 611 384,leszekskrzypczak@wp.pl

12
 data **02.2020 r.**

INWESTOR **GMINA KOŹMIN WLKP.**
 63-720 Koźmin WLkp., ul.Stry Rynek 11
 ADRES BUDOWY **63-720 Koźmin Wik, ul.Klasztorna 29, dz.1631**

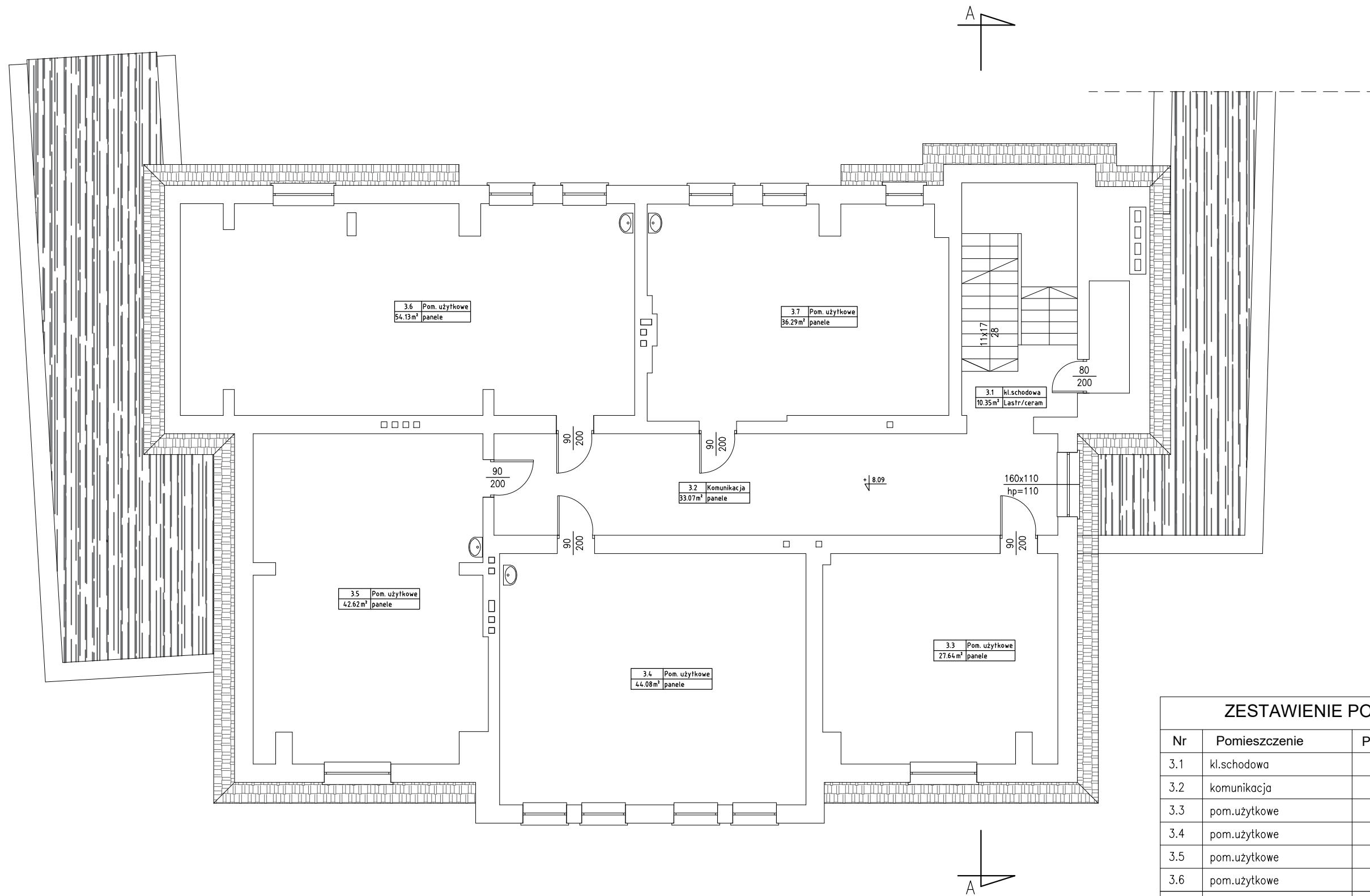
Rzut parteru - inwentaryzacja
 skala. **1 : 100**
 branża. **ARCH-KONSTR**

Przebudowa części budynku szkoły wraz ze zmianą sposobu użytkowania pomieszczeń na "Klub Malucha" i przedszkole.
 AUTOR **mgr.inż. Andrzej Skrzypczak**
 12/90/ZG, 43/93/ZG
 OPRACOWANIE **inż. Leszek Skrzypczak**



Nr	Pomieszczenie	Pu (m ²)	Posadzka
2.1	klatka schodowa	16.29	lastryko
2.2	pom.gospodarcze	4.95	lastryko
2.3	korytarz	33.07	ceramika
2.4	sala lekcyjna	29.25	panele
2.5	sala lekcyjna	45.30	panele
2.6	sala lekcyjna	43.83	panele
2.7	kl.schodowa	10.63	panele
2.8	w.c.	36.81	ceramika
2.9	sala lekcyjna	55.26	panele
2.10	sala lekcyjna	37.10	panele
RAZEM		312,49	

		USŁUGI PROJEKTOWE inż. bud. LESZEK SKRZYPCZAK 63 - 200 JAROCIN, UL.BRANDOWSKIEGO 8 a tel (062)747 87 90, kom. 0606 611 384,leszekskrzypczak@wp.pl		13 <small>data</small> 02.2020 r.
		INWESTOR GMINA KOŹMIN WLKP. 63-720 Koźmin WLkp., ul.Stry Rynek 11	ADRES BUDOWY 63-720 Koźmin Wik, ul.Klasztorna 29, dz.1631	
Rzut I piętra - inwentaryzacja				<small>skala.</small> 1 : 100 <small>branża.</small>
Przebudowa części budynku szkoły wraz ze zmianą sposobu użytkowania pomieszczeń na "Klub Malucha" i przedszkole.				ARCH-KONSTR
<small>AUTOR</small>	mgr.inż. Andrzej Skrzypczak 12/90/ZG, 43/93/ZG			
<small>OPRACOWANIE</small>	inż. Leszek Skrzypczak			

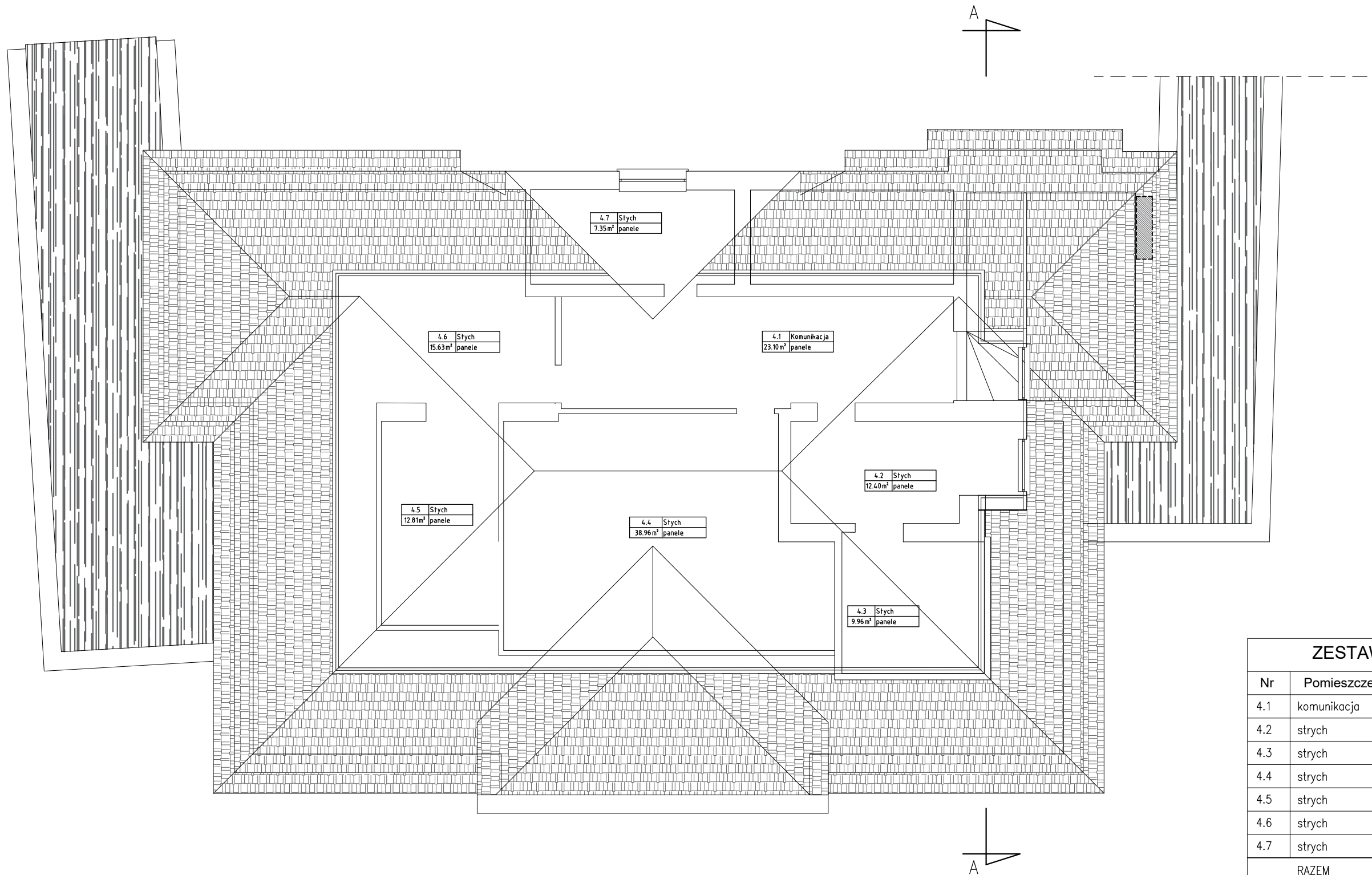


ZESTAWIENIE POWIERZCHNI

Nr	Pomieszczenie	Pu (m ²)	Posadzka
3.1	kl.schodowa	10.35	lastryko
3.2	komunikacja	33.07	panele
3.3	pom. użytkowe	27.64	panele
3.4	pom. użytkowe	44.08	panele
3.5	pom. użytkowe	42.62	panele
3.6	pom. użytkowe	54.13	panele
3.7	pom. użytkowe	36.29	panele

RAZEM 248.18

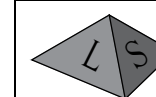
	USŁUGI PROJEKTOWE inż. bud. LESZEK SKRZYPCZAK 63 - 200 JAROCIN, UL. BRANDOWSKIEGO 8 a tel (062)747 87 90, kom. 0606 611 384, leszekskrzypczak@wp.pl		14 <small>data</small> 02.2020 r.
	INWESTOR	GMINA KOŹMIN WLKP. 63-720 Koźmin WLkp., ul. Stry Rynek 11	
ADRES BUDOWY	63-720 Koźmin Wik, ul. Klasztorna 29, dz.1631		
Rzut poddasza - inwentaryzacja			<small>skala.</small> 1 : 100 <small>branża.</small>
Przebudowa części budynku szkoły wraz ze zmianą sposobu użytkowania pomieszczeń na "Klub Malucha" i przedszkole.			
AUTOR	mgr.inż. Andrzej Skrzypczak 12/90/ZG, 43/93/ZG		
OPRACOWANIE	inż. Leszek Skrzypczak		
			ARCH-KONSTR



ZESTAWIENIE POWIERZCHNI

Nr	Pomieszczenie	Pu (m²)	Posadzka
4.1	komunikacja	23.10	panele
4.2	strych	12.40	panele
4.3	strych	9.96	panele
4.4	strych	38.96	panele
4.5	strych	12.81	panele
4.6	strych	15.63	panele
4.7	strych	7.35	panele

RAZEM 120,21



USŁUGI PROJEKTOWE
 inż. bud. LESZEK SKRZYPCZAK
 63 - 200 JAROCIN, UL. BRANDOWSKIEGO 8 a
 tel (062)747 87 90, kom. 0606 611 384, leszekskrzypczak@wp.pl

15

data **02.2020 r.**

INWESTOR **GMINA KOŹMIN WLKP.**
 63-720 Koźmin WLkp., ul. Stry Rynek 11

ADRES BUDOWY **63-720 Koźmin Wik, ul. Klasztorna 29, dz. 1631**

Rzut strychu - inwentaryzacja

skala. **1 : 100**

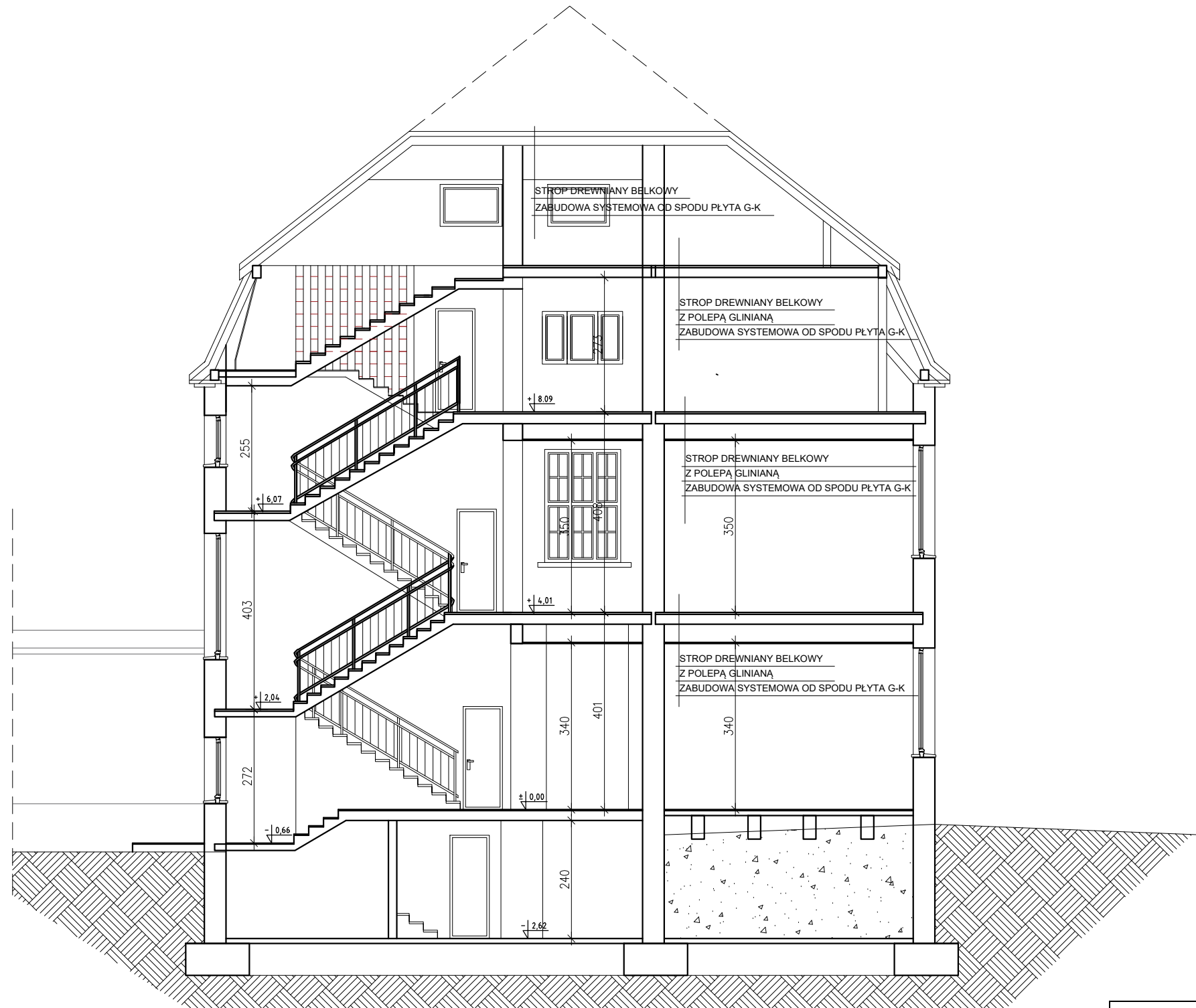
branża.

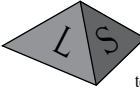
Przebudowa części budynku szkoły wraz ze zmianą sposobu użytkowania pomieszczeń na "Klub Malucha" i przedszkole.

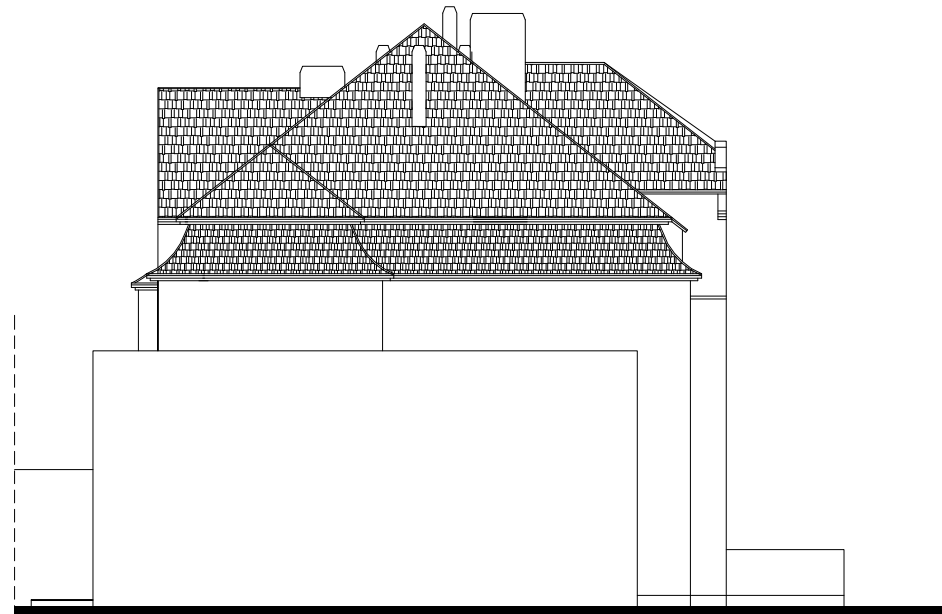
ARCH-KONSTR

AUTOR **mgr.inż. Andrzej Skrzypczak**
 12/90/ZG, 43/93/ZG

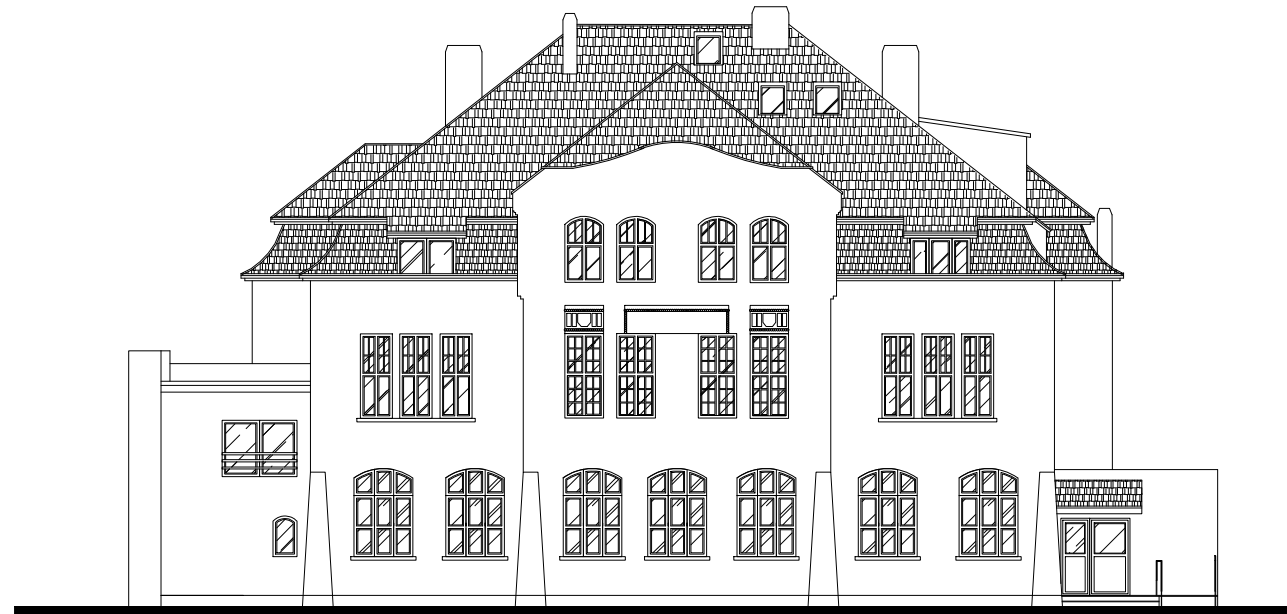
OPRACOWANIE **inż. Leszek Skrzypczak**



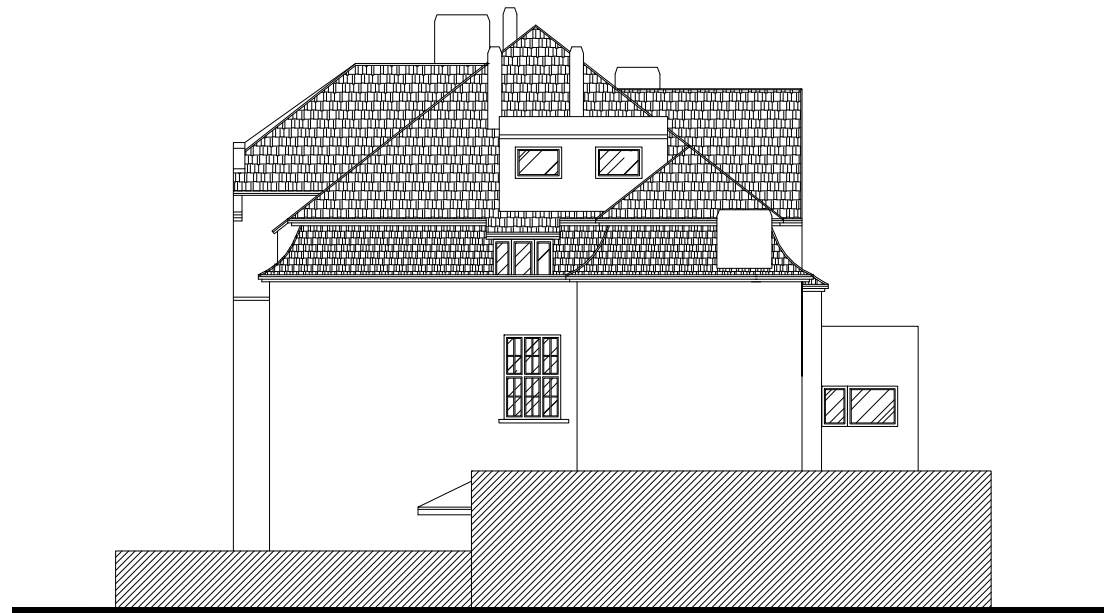
	USŁUGI PROJEKTOWE inż. bud. LESZEK SKRZYPCZAK 63 - 200 JAROCIN, UL. BRANDOWSKIEGO 8 a tel (062)747 87 90, kom. 0606 611 384, leszekskrzypczak@wp.pl		16 <small>data</small> 02.2020 r.
	<small>INWESTOR</small> GMINA KOZMIN WLKP. 63-720 Kozmin WLkp., ul. Stry Rynek 11	<small>ADRES BUDOWY</small> 63-720 Kozmin Wik, ul. Klasztorna 29, dz.1631	
Przekrój A-A - inwentaryzacja			<small>skala.</small> 1 : 100 <small>branża.</small>
Przebudowa części budynku szkoły wraz ze zmianą sposobu użytkowania pomieszczeń na "Klub Malucha" i przedszkole.			ARCH-KONSTR
<small>AUTOR</small> mgr.inż. Andrzej Skrzypczak 12/90/ZG, 43/93/ZG			
<small>OPRACOWANIE</small> inż. Leszek Skrzypczak			



ELEWACJA BOCZNA



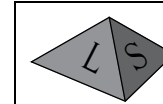
ELEWACJA FRONTOWA



ELEWACJA BOCZNA



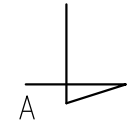
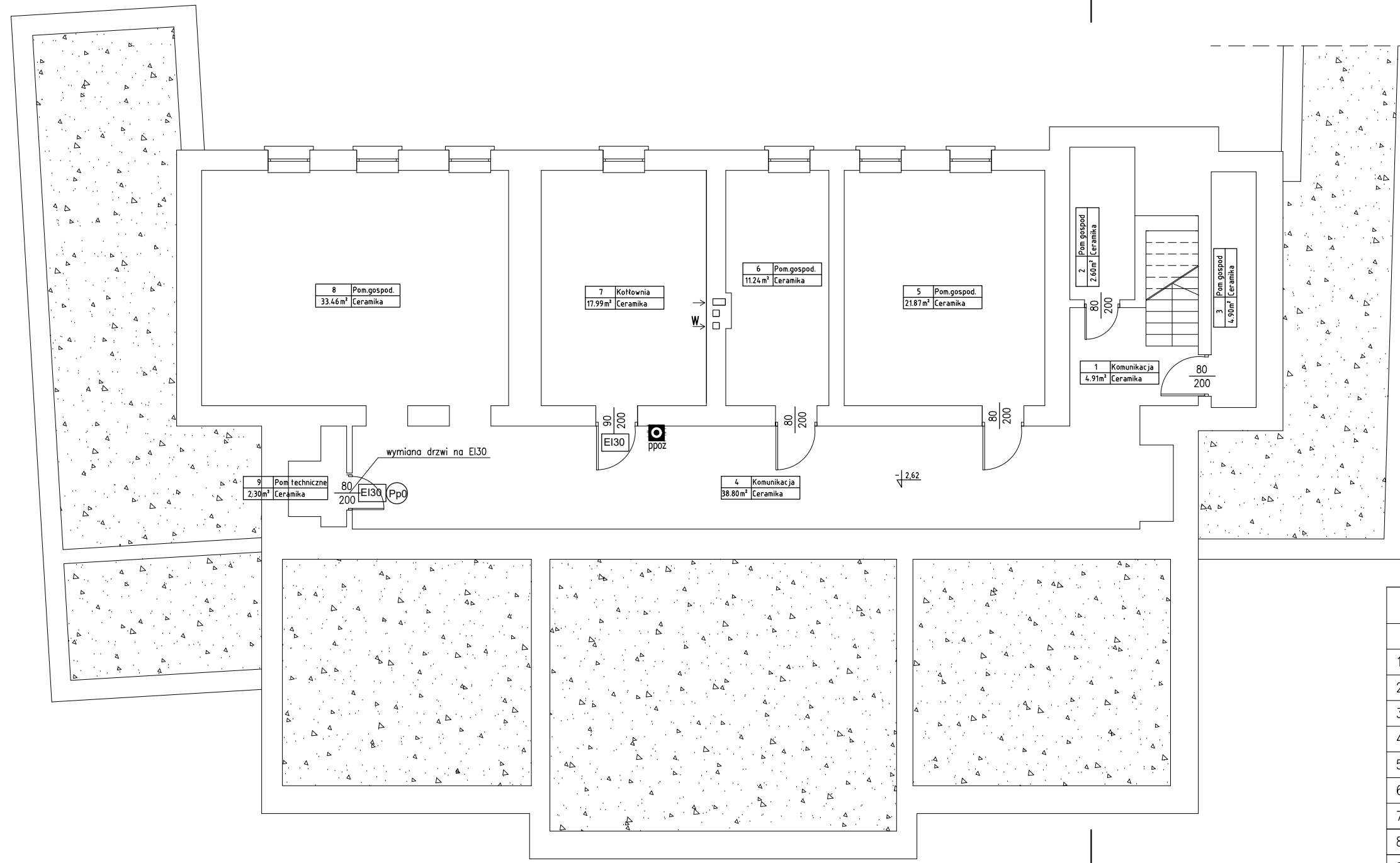
ELEWACJA TYLNA



USŁUGI PROJEKTOWE
 inż. bud. LESZEK SKRZYPCZAK
 63 - 200 JAROCIN, UL. BRANDOWSKIEGO 8 a
 tel (062)747 87 90, kom. 0606 611 384,leszekskrzypczak@wp.pl

17
 data **02.2020 r.**

INWESTOR	GMINA KOZMIN WLKP. 63-720 Kozmin WLkp., ul. Stry Rynek 11
ADRES BUDOWY	63-720 Kozmin Wik, ul. Klasztorna 29, dz.1631
Elewacje - inwentaryzacja	
Przebudowa części budynku szkoły wraz ze zmianą sposobu użytkowania pomieszczeń na "Klub Malucha" i przedszkole.	
AUTOR	mgr.inż. Andrzej Skrzypczak 12/90/ZG, 43/93/ZG
OPRACOWANIE	inż. Leszek Skrzypczak
skala. 1 : 200 branża. ARCH-KONSTR	



ZESTAWIENIE POWIERZCHNI

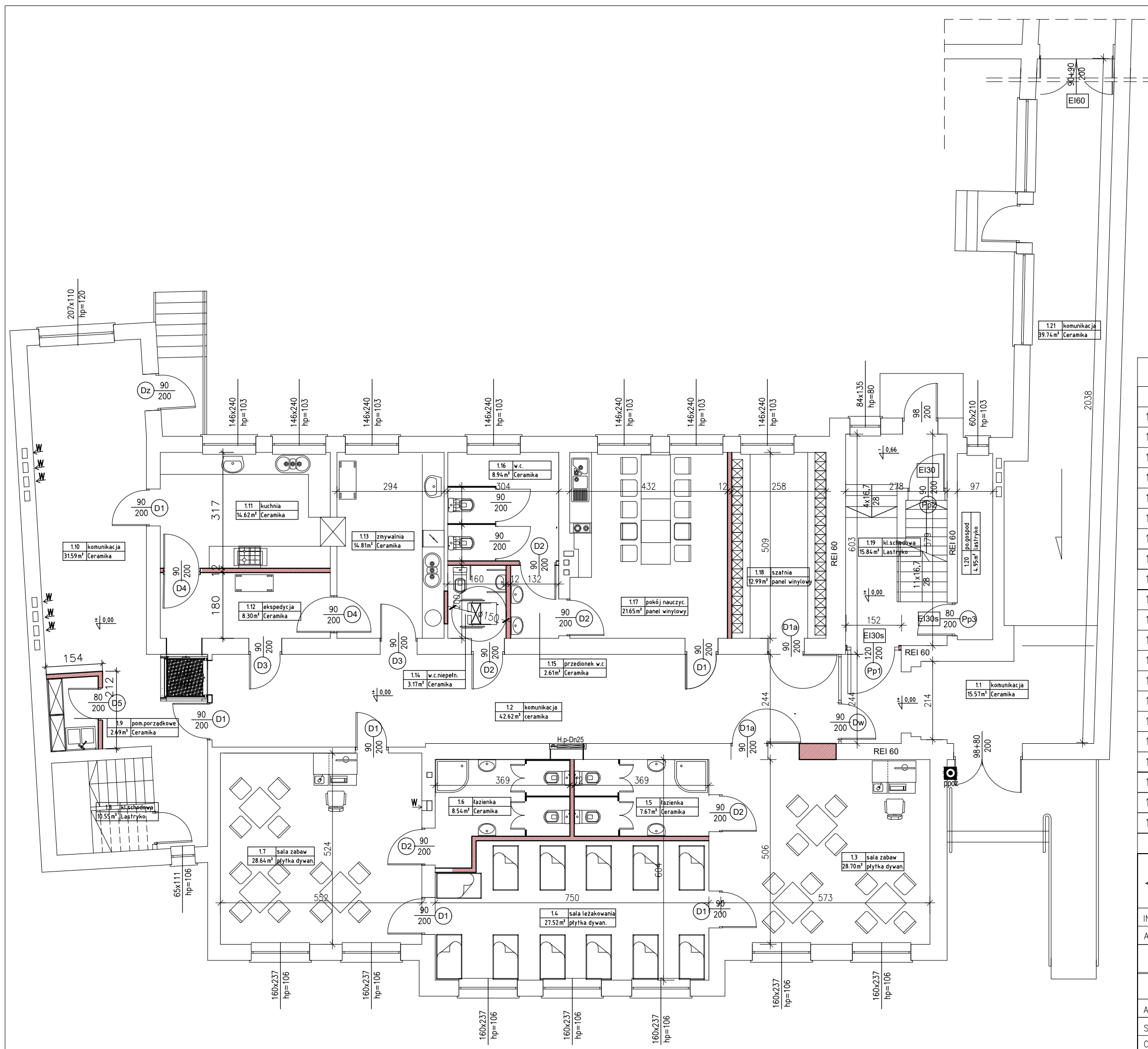
Nr	Pomieszczenie	Pu (m ²)	Posadzka
1	komunikacja	4.91	gres
2	pom.gospodarcze	2.60	gres
3	pom.gospodarcze	4.90	gres
4	komunikacja	38.80	gres
5	pom.gospodarcze	21.87	gres
6	pom.gospodarcze	11.24	gres
7	kotłownia	17.99	gres
8	pom.gospodarcze	33.46	gres
9	pom.techniczne	2.30	gres

RAZEM 138,07

	USŁUGI PROJEKTOWE inż. bud. LESZEK SKRZYPCZAK 63 - 200 JAROCIN, UL.BRANDOWSKIEGO 8 a tel (062)747 87 90, kom. 0606 611 384,leszekskrzypczak@wp.pl	A1 <small>data</small> 02.2020 r.
	<small>INWESTOR</small> GMINA KOŹMIN WLKP. 63-720 Koźmin WLkp., ul.Stry Rynek 11	<small>ADRES BUDOWY</small> 63-720 Koźmin Wik, ul.Klasztorna 29, dz.1631

Rzut piwnicy - przebudowa

Przebudowa części budynku szkoły wraz ze zmianą sposobu użytkowania pomieszczeń na "Klub Malucha" i przedszkole.		<small>skala.</small> 1 : 100 <small>branża.</small> ARCHITEKTURA
<small>AUTOR</small>	mgr.inż.arch.Magdalena Gralińska 54/WPOK/UpB/2011	
<small>SPRAWDZAJĄCY</small>	mgr.inż.arch.Jadwiga Pienczewska WBPP.N 108/88ZG	
<small>OPRACOWANIE</small>	inż. Leszek Skrzypczak	

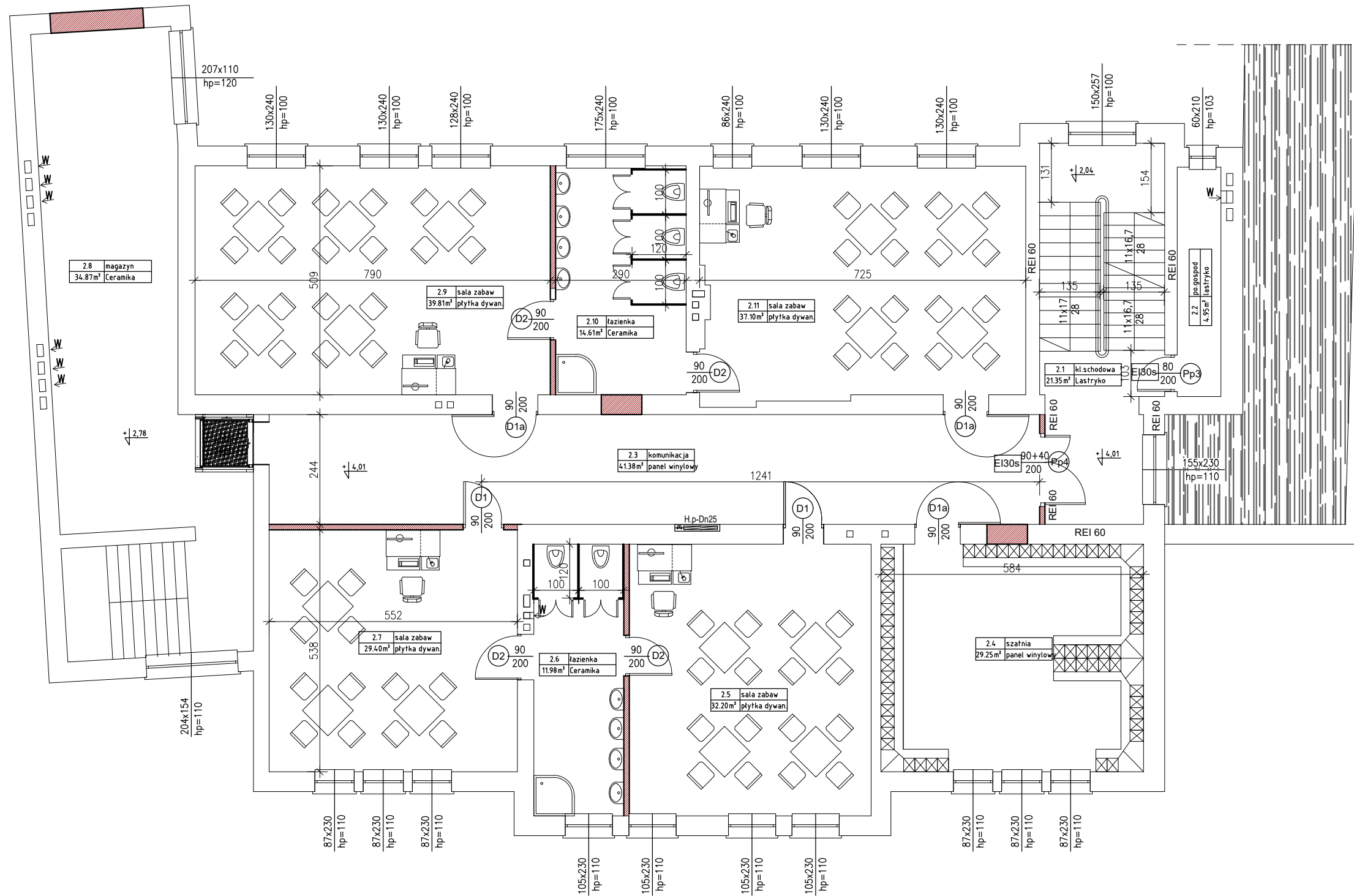


ZESTAWIENIE POWIERZCHNI

Nr	Pomieszczenie	Pu (m²)	Posadzka
1.1	komunikacja	15.57	ceramika
1.2	komunikacja	42.62	ceramika
1.3	sala zabaw	28.70	plytka dywanowa
1.4	sala leżakowania	27.52	plytka dywanowa
1.5	łazienka	7.67	ceramika
1.6	łazienka	8.54	ceramika
1.7	sala zabaw	28.64	plytka dywanowa
1.8	klatka schodowa	10.55	lastriko
1.9	pomieszczenie porządkowe	2.69	ceramika
1.10	komunikacja	31.59	ceramika
1.11	kuchnia	14.62	ceramika
1.12	ekspedycja	8.30	ceramika
1.13	zmywalnia	14.81	ceramika
1.14	w.c.niepełnosprawnych	3.17	ceramika
1.15	przedsiónek w.c.	2.61	ceramika
1.16	w.c.personelu	8.94	ceramika
1.17	pokój nauczycielski	21.65	panel winylowy
1.18	szatnia	12.99	panel winylowy
1.19	klatka schodowa	15.84	lastriko
1.20	komunikacja	39.74	ceramika

RAZEM 351,71

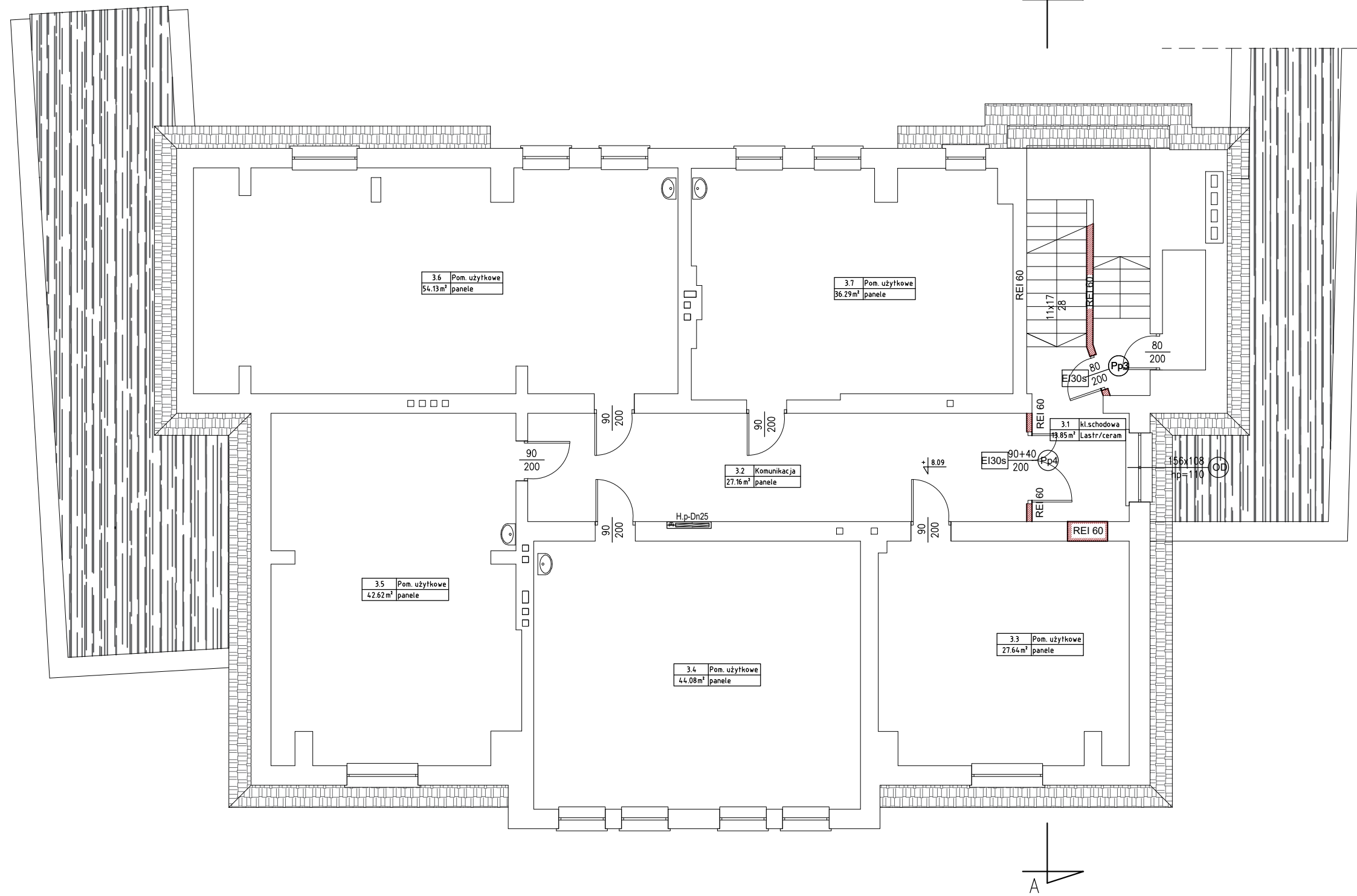
		USŁUGI PROJEKTOWE inż. bud. LESZEK SKRZYPCZAK 63 - 200 JAROCIN, UL. BRANDOWSKIEGO 8 a tel (062)747 87 90, kom. 0606 611 384, leszekskrzypczak@wp.pl		A2 data: 02.2020 r.
		INWESTOR: GMINA KOŹMIN WLKP. 63-720 Koźmin WLkp., ul. Stry Rynek 11	ADRES BUDOWY: 63-720 Koźmin Wik, ul. Klasztorna 29, dz. 1631	
Rzut parteru - przebudowa				skala: 1 : 100 branża:
Przebudowa części budynku szkoły wraz ze zmianą sposobu użytkowania pomieszczeń na "Klub Malucha" i przedszkole.				ARCHITEKTURA
AUTOR:	mgr.inż.arch. Magdalena Gralińska 54/WPOKK/UpB/2011			
SPRAWDZAJĄCY:	mgr.inż.arch. Jadwiga Pienczewska WBPP.N 108/88ZG			
OPRAWOWANIE:	inż. Leszek Skrzypczak			



Nr	Pomieszczenie	Pu (m ²)	Posadzka
2.1	klatka schodowa	21.35	lastryko
2.2	pom.gospodarcze	4.95	lastryko
2.3	komunikacja	41.38	panel winylowy
2.4	szatnia	24.25	panel winylowy
2.5	sala zabaw	32.20	plyka dywanowa
2.6	łazienka	11.98	ceramika
2.7	sala zabaw	29.40	plyka dywanowa
2.8	magazyn	34.87	ceramika
2.9	sala zabaw	39.81	plyka dywanowa
2.10	łazienka	14.61	ceramika
2.11	sala zabaw	37.10	plyka dywanowa

RAZEM 291,90

		USŁUGI PROJEKTOWE inż. bud. LESZEK SKRZYPCZAK 63 - 200 JAROCIN, UL.BRANDOWSKIEGO 8 a tel (062)747 87 90, kom. 0606 611 384,leszekskrzypczak@wp.pl		A3 data: 02.2020 r.
		INWESTOR GMINA KOŹMIN WLKP. 63-720 Koźmin WLkp., ul.Stry Rynek 11	ADRES BUDOWY 63-720 Koźmin Wik, ul.Klasztorna 29, dz.1631	
Rzut I piętra - przebudowa			skala: 1 : 100 branża:	ARCHITEKTURA
Przebudowa części budynku szkoły wraz ze zmianą sposobu użytkowania pomieszczeń na "Klub Malucha" i przedszkole.				
AUTOR	mgr.inż.arch.Magdalena Gralińska 54/WPOKK/UpB/2011			
SPRAWDZAJĄCY	mgr.inż.arch.Jadwiga Pienczewska WBPP.N 108/882G			
OPRACOWANIE	inż. Leszek Skrzypczak			



ZESTAWIENIE POWIERZCHNI

Nr	Pomieszczenie	Pu (m²)	Posadzka
3.1	kl.schodowa	13.85	lastryko
3.2	komunikacja	27.16	panele
3.3	pom.użytkowe	27.64	panele
3.4	pom.użytkowe	44.08	panele
3.5	pom.użytkowe	42.62	panele
3.6	pom.użytkowe	54.13	panele
3.7	pom.użytkowe	36.29	panele
RAZEM		245,77	

		USŁUGI PROJEKTOWE inż. bud. LESZEK SKRZYPCZAK 63 - 200 JAROCIN, UL.BRANDOWSKIEGO 8 a tel (062)747 87 90, kom. 0606 611 384,leszekskrzypczak@wp.pl		A4 data 02.2020 r.
		INWESTOR GMINA KOŹMIN WLKP. 63-720 Koźmin WLkp., ul.Stry Rynek 11	ADRES BUDOWY 63-720 Koźmin Wik, ul.Klasztorna 29, dz.1631	
Rzut poddasza - przebudowa				skala. 1 : 100 branża.
Przebudowa części budynku szkoły wraz ze zmianą sposobu użytkowania pomieszczeń na "Klub Malucha" i przedszkole.				ARCHITEKTURA
AUTOR	mgr.inż.arch.Magdalena Galińska 54/WPOKK/UpB/2011			
SPRAWDZAJĄCY	mgr.inż.arch.Jadwiga Plenczewska WBPP.N 108/88ZG			
OPRACOWANIE	inż. Leszek Skrzypczak			

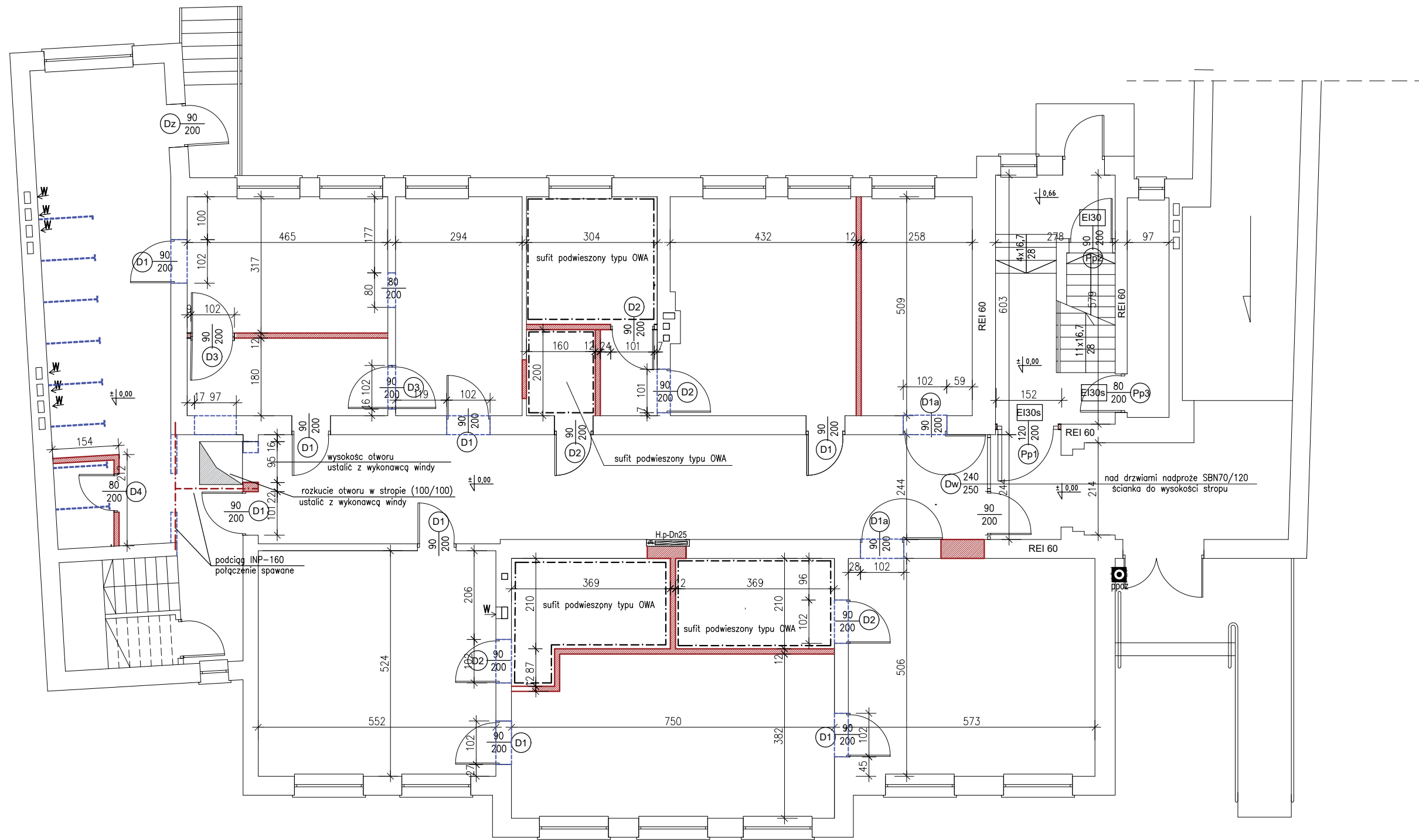
Stolarka drzwiowa


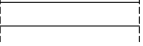

OZNACZENIE NA RYSUNKU	PP0	PP1	PP2	PP3	PP4	DZ	DW	D1	D1A	D2	D3	D4	
RODZAJ STOLARKI DRZWIOWEJ	drzwi o odporności ogniowej EI30, pełne	drzwi o odporności ogniowej EI30s, przeszklone szkłem bezbarwnym bezpiecznym P1 szerokość przejścia 120 cm	drzwi o odporności ogniowej EI30, pełne	drzwi o odporności ogniowej EI30s, pełne	drzwi o odporności ogniowej EI30s, przeszklone szkłem bezbarwnym bezpiecznym P1 szerokość skrzydła głównego 100 cm	drzwi zewnętrzne PCV izolowane pełne	drzwi wewnętrzne PCV przeszklone szkłem bezpiecznym P1	drzwi wewnętrzne w ościeżnicach systemowych płycinowe MDF z okleiną drenopodobną	drzwi wewnętrzne w ościeżnicach systemowych płycinowe MDF z okleiną drenopodobną wyposażone w odbojnik zatraskowy	drzwi wewnętrzne w ościeżnicach systemowych płycinowe MDF z okleiną drenopodobną do toalet z kratką nawiewną w dolnej w dolnej części	drzwi wewnętrzne w ościeżnicach systemowych płycinowe MDF z okleiną drenopodobną wahadłowe	drzwi wewnętrzne w ościeżnicach systemowych płycinowe MDF z okleiną drenopodobną z kratką nawiewną w dolnej w dolnej części	
SCHEMAT													
Wymiary w świetle otworu	S _o	96	142	106	96	156	102	244	102	102	102	102	92
	H _o	212	212	212	212	212	212	262	212	212	212	212	212
Wymiary w świetle ościeżnicy	S	80	120	90	80	90+40	90	90	90	90	90	90	80
	H	200	200	200	200	200	200	200	200	200	200	200	200
Oznaczenie skrzydeł	L/P	L	P	L	P	L	P	L	P	L	P	L	P
Ilość	szt.	1	0	1	0	1	0	1	0	4	6	3	2
Razem	szt.	1	0	1	0	1	0	1	0	10	6	5	2

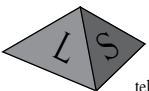
Stolarka okienna

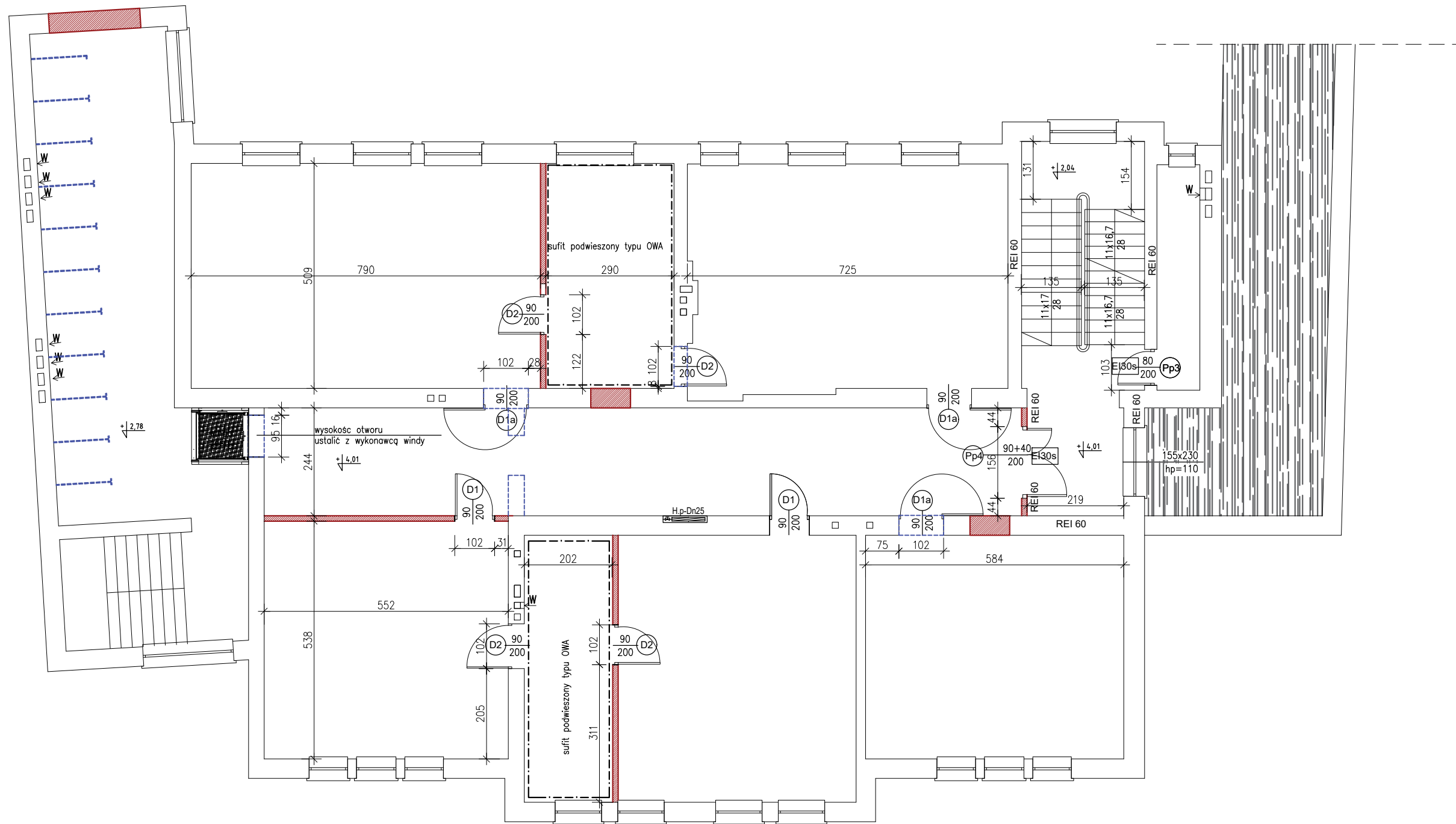
OZNACZENIE NA RYSUNKU	OD
RODZAJ STOLARKI OKIENNEJ	okno oddymiające PCV ze słupkiem dwuskrzydłowe w kolorze białym
SCHEMAT	
Wymiary w świetle otworu	S
	H
Oznaczenie skrzydeł	L/P/U/S
Razem	szt.


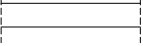

	USŁUGI PROJEKTOWE inż. bud. LESZEK SKRZYPCZAK 63 - 200 JAROCIN, UL. BRANDOWSKIEGO 8 a tel (062)747 87 90, kom. 0606 611 384,leszekskrzypczak@wp.pl		A5 data 02.2020 r.
	INWESTOR	GMINA KOZMIN WLKP. 63-720 Koźmin WLkp., ul. Stry Rynek 11	
ADRES BUDOWY	63-720 Koźmin Wik, ul. Klasztorna 29, dz. 1631		
Zestawienie stolarki			skala. 1 : 100 branża.
Przebudowa części budynku szkoły wraz ze zmianą sposobu użytkowania pomieszczeń na "Klub Malucha" i przedszkole.			
AUTOR	mgr.inż.arch. Magdalena Galińska 54/WPOK/UpB/2011		
SPRAWDZAJĄCY	mgr.inż.arch. Jadwiga Pienczewska WBPP.N 108/88ZG		
OPRACOWANIE	inż. Leszek Skrzypczak		
			ARCHITEKTURA

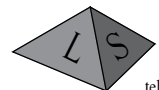


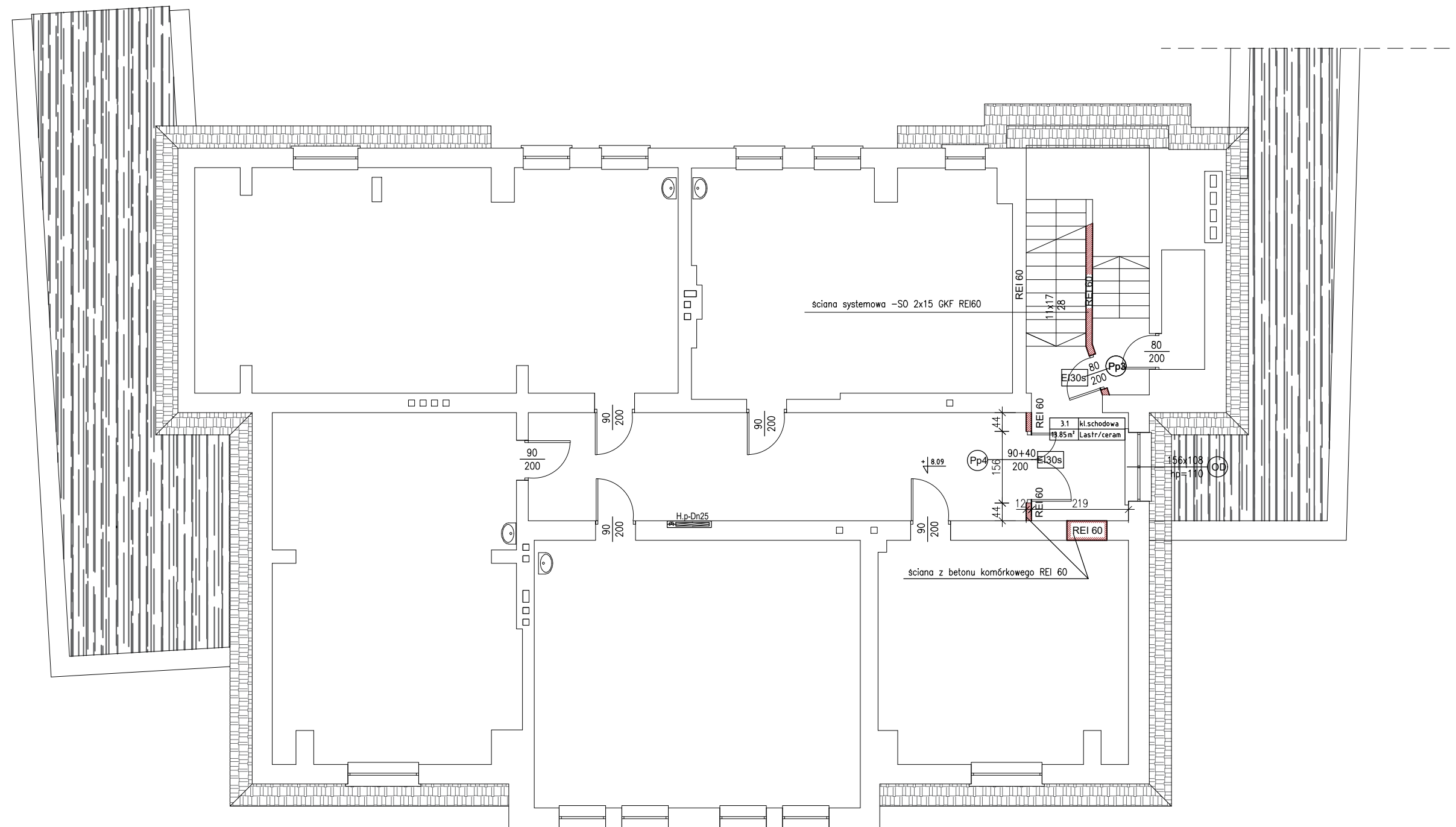
LEGENDA		- Projektowane ściany otwory do zamurowania (materiał: beton komórkowy)
		- Istniejące ściany
		- Ściany do wyburzenia
<p>Nad wykutymi otworami w ścianach konstrukcyjnych zastosować nadproża 2 x SBN 120/120 L=120 Nad otworami w ścianach działowych nadproża SBN 70/120 L=120</p>		

 USŁUGI PROJEKTOWE inż. bud. LESZEK SKRZYPCZAK 63 - 200 JAROCIN, UL. BRANDOWSKIEGO 8 a tel (062)747 87 90, kom. 0606 611 384, leszekskrzypczak@wp.pl		K1 <small>data</small> 02.2020 r.
INWESTOR	GMINA KOŹMIN WLKP. 63-720 Koźmin WLkp., ul. Stry Rynek 11	
ADRES BUDOWY	63-720 Koźmin Wik, ul. Klasztorna 29, dz. 1631	
Rzut parteru - przebudowa		1 : 100
Przebudowa części budynku szkoły wraz ze zmianą sposobu użytkowania pomieszczeń na "Klub Malucha" i przedszkole.		KONSTRUKCJA
AUTOR	mgr inż. Andrzej Skrzypczak 12/90/ZG, 43/93/ZG	
SPRAWDZAJĄCY	inż. Ryszard Kowalski UAN-8386/85/86	
OPRACOWANIE	inż. Leszek Skrzypczak	

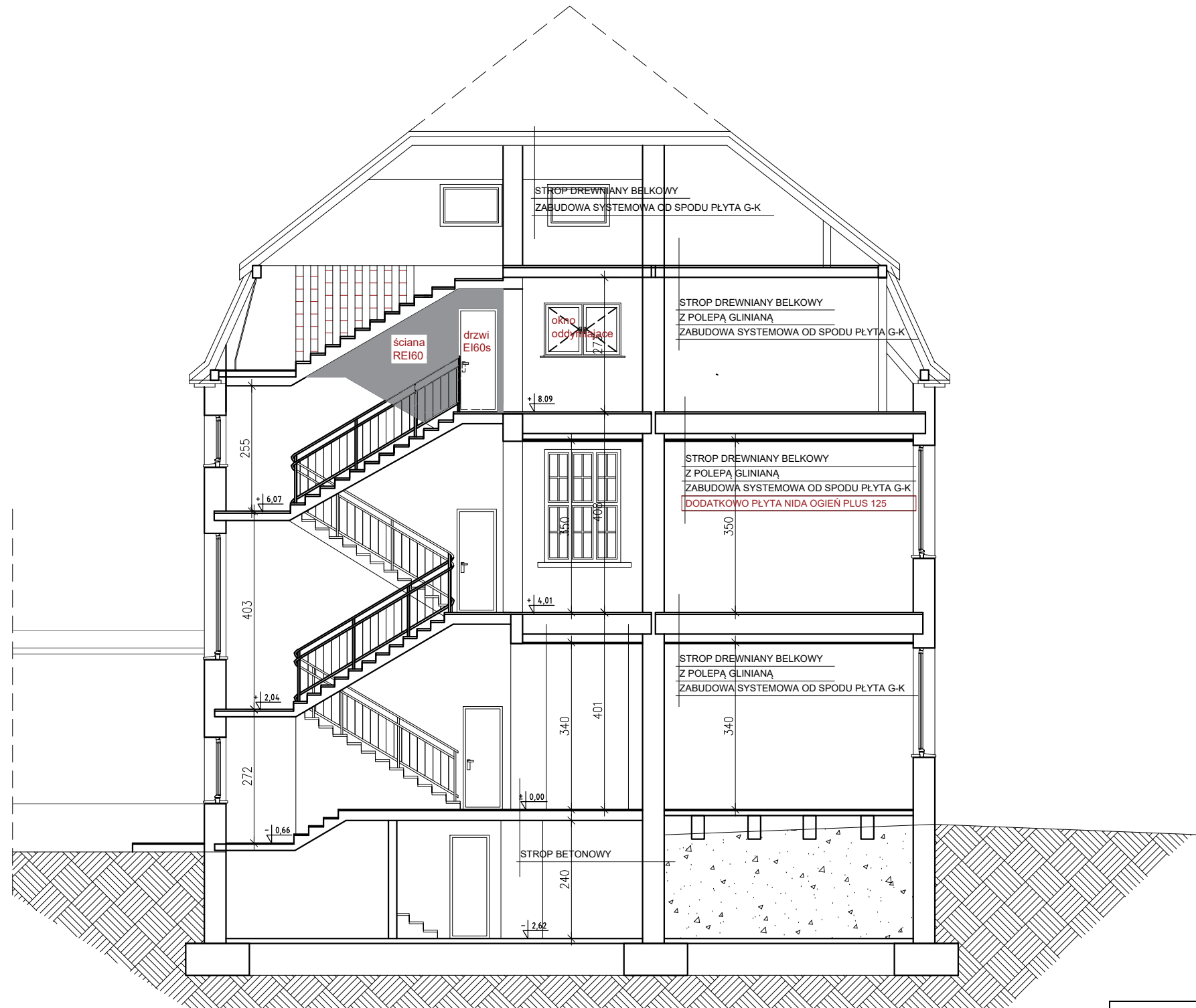


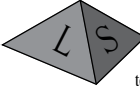
LEGENDA		- Projektowane ściany otwory do zamurowania (materiał: beton komórkowy)
		- Istniejące ściany
		- Ściany do wyburzenia
<p>Nad wykutymi otworami w ścianach konstrukcyjnych zastosować nadproża 2 x SBN 120/120 L=120 Nad otworami w ścianach działowych nadproża SBN 70/120 L=120 Strop od spodu podbić płytą NIDA OGIEŃ PLUS 125</p>		

 USŁUGI PROJEKTOWE inż. bud. LESZEK SKRZYPCZAK 63 - 200 JAROCIN, UL. BRANDOWSKIEGO 8 a tel (062)747 87 90, kom. 0606 611 384, leszekskrzypczak@wp.pl		K2 <small>data</small> 02.2020 r.
INWESTOR	GMINA KOŹMIN WLKP. 63-720 Koźmin WLkp., ul. Stry Rynek 11	
ADRES BUDOWY	63-720 Koźmin Wlk, ul. Klasztorna 29, dz. 1631	
Rzut I piętra - przebudowa		skala. 1 : 100 branża.
Przebudowa części budynku szkoły wraz ze zmianą sposobu użytkowania pomieszczeń na "Klub Malucha" i przedszkole.		
AUTOR	mgr. inż. Andrzej Skrzypczak 12/90/ZG, 43/93/ZG	
SPRAWDZAJĄCY	inż. Ryszard Kowalski UAN-8386/85/86	
OPRACOWANIE	inż. Leszek Skrzypczak	
		KONSTRUKCJA



	USŁUGI PROJEKTOWE inż. bud. LESZEK SKRZYPCZAK 63 - 200 JAROCIN, UL.BRANDOWSKIEGO 8 a tel (062)747 87 90, kom. 0606 611 384,leszekskrzypczak@wp.pl		K3 <small>data</small> 02.2020 r.
	<small>INWESTOR</small> GMINA KOŹMIN WLKP. <small>63-720 Koźmin WLkp., ul.Stry Rynek 11</small>	<small>ADRES BUDOWY</small> 63-720 Koźmin Wik, ul.Klasztorna 29, dz.1631	
Rzut poddasza - przebudowa			<small>skala.</small> 1 : 100
Przebudowa części budynku szkoły wraz ze zmianą sposobu użytkowania pomieszczeń na "Klub Malucha" i przedszkole.			<small>branża.</small> KONSTRUKCJA
<small>AUTOR</small> mgr.inż. Andrzej Skrzypczak <small>12/90/ZG, 43/93/ZG</small>	<small>SPRAWDZAJĄCY</small> inż. Ryszard Kowalski <small>UAN-8386/85/86</small>		
<small>OPRACOWANIE</small> inż. Leszek Skrzypczak			



	USŁUGI PROJEKTOWE inż. bud. LESZEK SKRZYPCZAK 63-200 JAROCIN, UL. BRANDOWSKIEGO 8 a tel (062)747 87 90, kom. 0606 611 384, leszekskrzypczak@wp.pl		K4 <small>data</small> 02.2020 r.
	INWESTOR	GMINA KOZMIN WLKP. 63-720 Kozmin WLkp., ul. Stry Rynek 11	
ADRES BUDOWY	63-720 Kozmin Wik, ul. Klasztorna 29, dz.1631		
Przekrój A-A - przebudowa			<small>skala</small> 1 : 100
Przebudowa części budynku szkoły wraz ze zmianą sposobu użytkowania pomieszczeń na "Klub Malucha" i przedszkole.			<small>branża</small> KONSTRUKCJA
AUTOR	mgr.inż. Andrzej Skrzypczak 12/90/ZG, 43/93/ZG		
SPRAWDZAJĄCY	inż. Ryszard Kowalski UAN-8386/85/86		
OPRACOWANIE	inż. Leszek Skrzypczak		