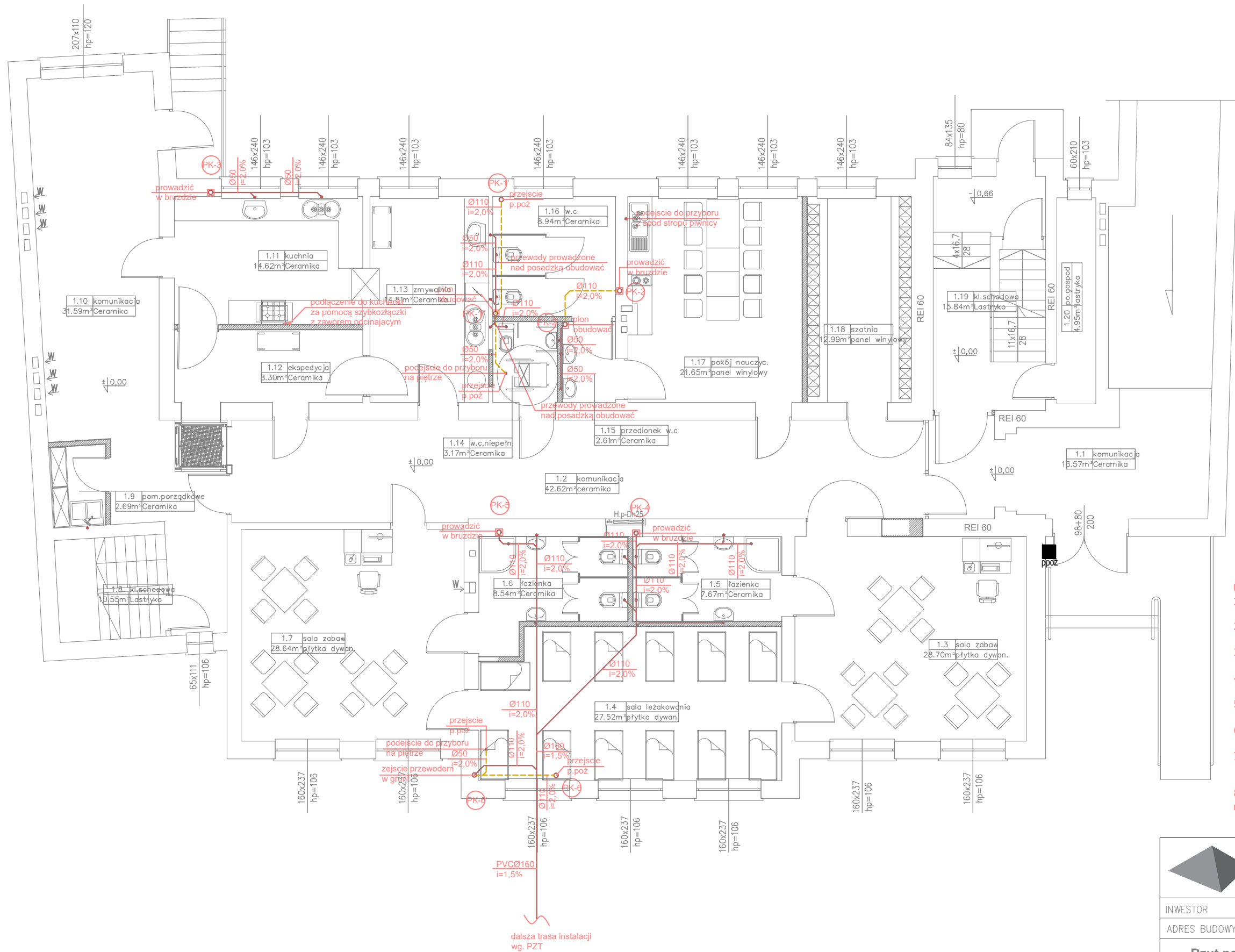


- LEGENDA**
- kanalizacja sanitarna
 - kanalizacja sanitarna prowadzona pod stropem
 - istniejąca instalacja gazowa
 - projektowana instalacja gazowa
- Ø110 - średnica przewodu
i=2,0% - spadek przewodu
- PK-1 Numer porządkowy pionu kanalizacyjnego
- Wpust podłogowy

- UWAGA**
1. Przewody kanalizacyjne wewnątrz budynku wykonać z rur kanalizacyjnych typu HT.
 2. Przewody układane w ziemi wykonać z rur PVC-U klasy "S" ze ścianką litą o sztywności obwodowej SN8.
 3. Piony kanalizacyjne wyprowadzić ponad dach oraz zakończyć wywiewką dachową.
 4. Podejścia kanalizacyjne pod przybory wykonać ze spadkiem minimum 2,0%.
 5. Wszystkie piony wyposażać w rewizje (czyszczak) umieszczone nad podłogą. Do rewizji należy zapewnić dostęp.
 6. Wszystkie przybory sanitarne należy łączyć z instalacją z użyciem syfonów.
 7. Przewody kanalizacyjne należy mocować do konstrukcji budynku za pomocą typowych zawiesi i obejm z uszczelką gumową wg. wytycznych producenta.
 8. Przejścia przez przegrody i stropy oddzielenia pożarowego należy uszczelnić

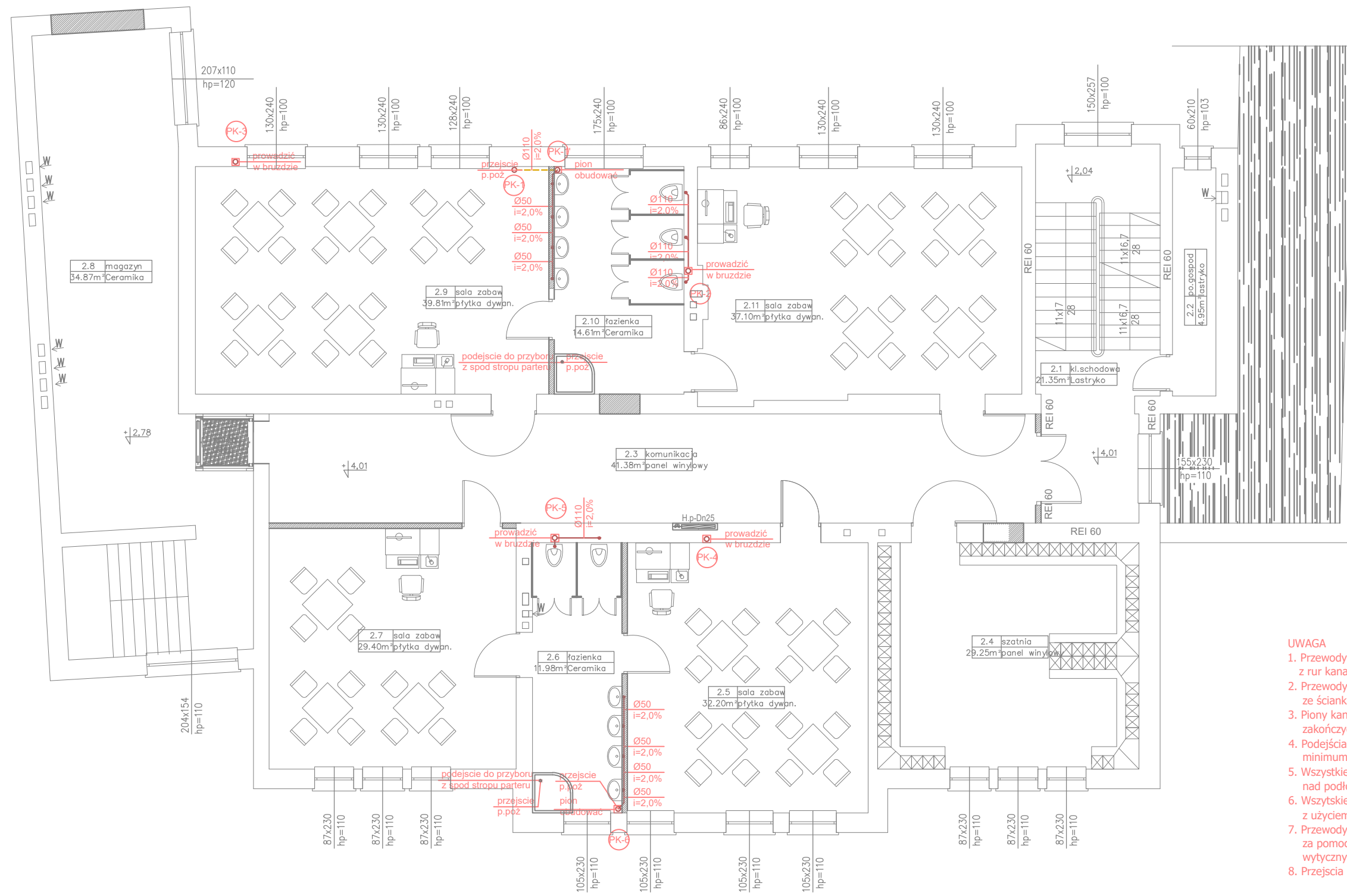
	USŁUGI PROJEKTOWE inż. bud. LESZEK SKRZYPCZAK 63 - 200 JAROCIN, UL.BRANDOWSKIEGO 8 a tel (062)747 87 90, kom. 0606 611 384, leszekskrzypczak@wp.pl		IS02 data 02.2020 r.
	INWESTOR	GMINA KOZMIN WLKP. 63-720 Kozmin WLkp., ul.Stry Rynek 11	
ADRES BUDOWY	63-720 Kozmin Wlk, ul.Klasztorna 29, dz.1631		
Rzut piwnicy - instalacja kanalizacyjna i gazowa			skala. 1 : 100
Przebudowa ze zmianą sposobu użytkowania części budynku szkolnego na "Klub Malucha" i przedszkole.			branża. SANITARNA
AUTOR	mgr inż. Marcin Woźniak UPR. NR WKP/0250/PO05/05		
SPRAWDZAJĄCY	mgr inż. Ryszard Niestrawski UPR. NR UAN-8386/67/87, 8386/40/90		



- LEGENDA**
- kanalizacja sanitarna
 - - - kanalizacja sanitarna prowadzona pod stropem
 - Ø110 - średnica przewodu
 - i=2,0% - spadek przewodu
 - PK-1 Numer porządkowy pionu kanalizacyjnego
 - ⊗ Wpust podłogowy

- UWAGA**
1. Przewody kanalizacyjne wewnątrz budynku wykonać z rur kanalizacyjnych typu HT.
 2. Przewody układane w ziemi wykonać z rur PVC-U klasy "S" ze ścianką litą o sztywności obwodowej SN8.
 3. Piony kanalizacyjne wyprowadzić ponad dach oraz zakończyć wywiewką dachową.
 4. Podejścia kanalizacyjne pod przybory wykonać ze spadkiem minimum 2,0%.
 5. Wszystkie piony wyposażać w rewizje (czyszczak) umieszczone nad podłogą. Do rewizji należy zapewnić dostęp.
 6. Wszystkie przybory sanitarne należy łączyć z instalacją z użyciem syfonów.
 7. Przewody kanalizacyjne należy mocować do konstrukcji budynku za pomocą typowych zawiesi i obejm z uszczelką gumową wg. wytycznych producenta.
 8. Przejścia przez przegrody i stropy oddzielenia pożarowego należy uszczelniać

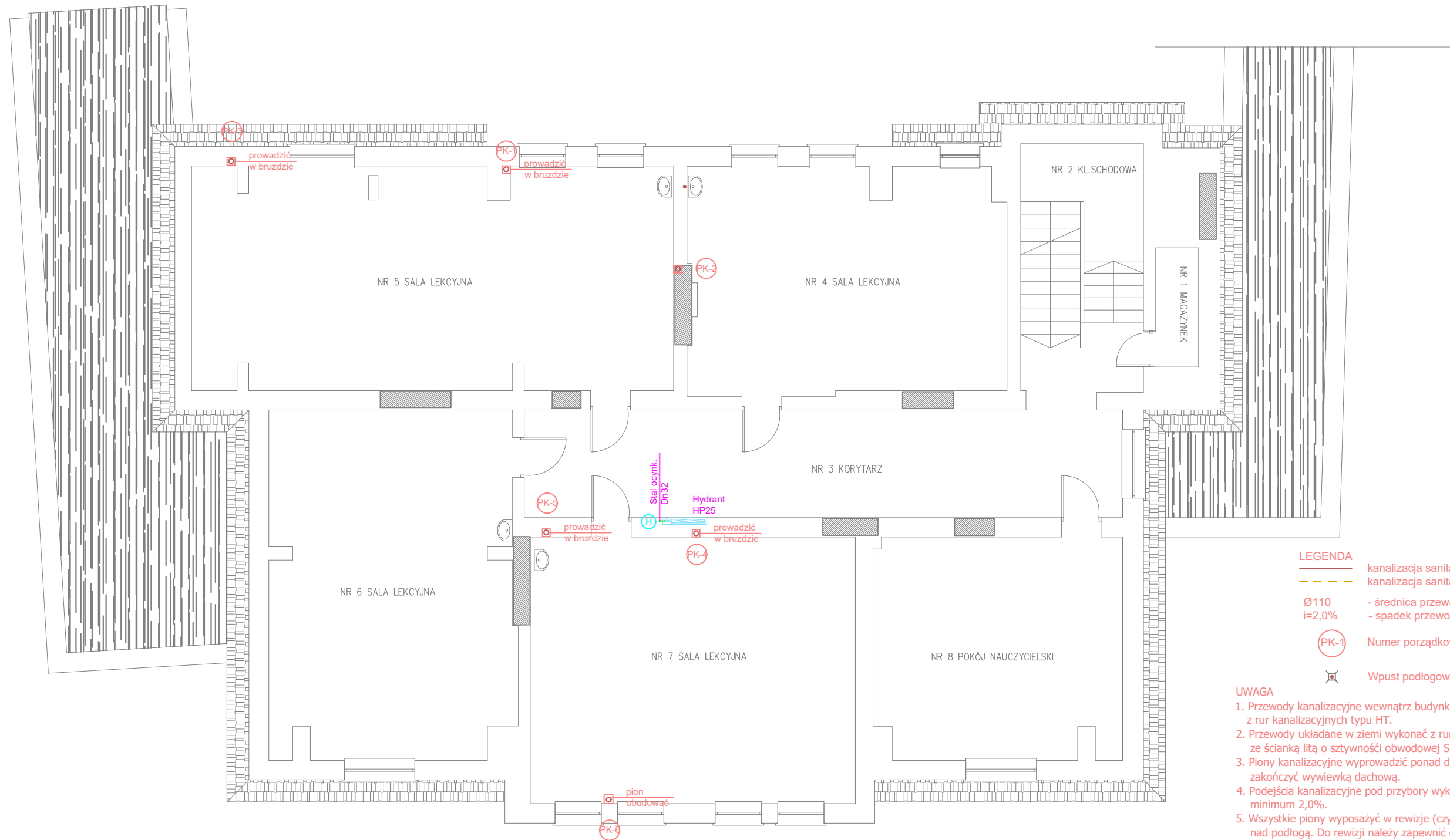
	USŁUGI PROJEKTOWE inż. bud. LESZEK SKRZYPCZAK 63 - 200 JAROCIN, UL.BRANDOWSKIEGO 8 a tel (062)747 87 90, kom. 0606 611 384, leszekskrzypczak@wp.pl		IS03 data 02.2020 r.
	INWESTOR	GMINA KOZMIN WLKP. 63-720 Kozmin WLkp., ul.Stry Rynek 11	
ADRES BUDOWY	63-720 Kozmin Wlk, ul.Klasztorna 29, dz.1631		
Rzut parteru - instalacja kanalizacyjna			skala. 1 : 100
Przebudowa ze zmianą sposobu użytkowania części budynku szkolnego na "Klub Malucha" i przedszkole.			branża. SANITARNA
AUTOR	mgr inż. Marcin Woźniak UPR. NR WKP/0250/PO05/05		
SPRAWDZAJĄCY	mgr inż. Ryszard Niestrawski UPR. NR UAN-8386/67/87, 8386/40/90		



- LEGENDA**
- kanalizacja sanitarna
 - - - kanalizacja sanitarna prowadzona pod stropem
 - Ø110 - średnica przewodu
 - i=2,0% - spadek przewodu
 - PK-1 Numer porządkowy pionu kanalizacyjnego
 - ⊠ Wpust podłogowy

- UWAGA**
1. Przewody kanalizacyjne wewnątrz budynku wykonać z rur kanalizacyjnych typu HT.
 2. Przewody układane w ziemi wykonać z rur PVC-U klasy "S" ze ścianką litą o sztywności obwodowej SN8.
 3. Piony kanalizacyjne wyprowadzić ponad dach oraz zakończyć wywiewką dachową.
 4. Podejścia kanalizacyjne pod przybory wykonać ze spadkiem minimum 2,0%.
 5. Wszystkie piony wyposażać w rewizję (czyszczak) umieszczone nad podłogą. Do rewizji należy zapewnić dostęp.
 6. Wszystkie przybory sanitarne należy łączyć z instalacją z użyciem syfonów.
 7. Przewody kanalizacyjne należy mocować do konstrukcji budynku za pomocą typowych zawiesi i obejm z uszczelką gumową wg. wytycznych producenta.
 8. Przejścia przez przegrody i stropy oddzielenia pożarowego należy uszczelnić

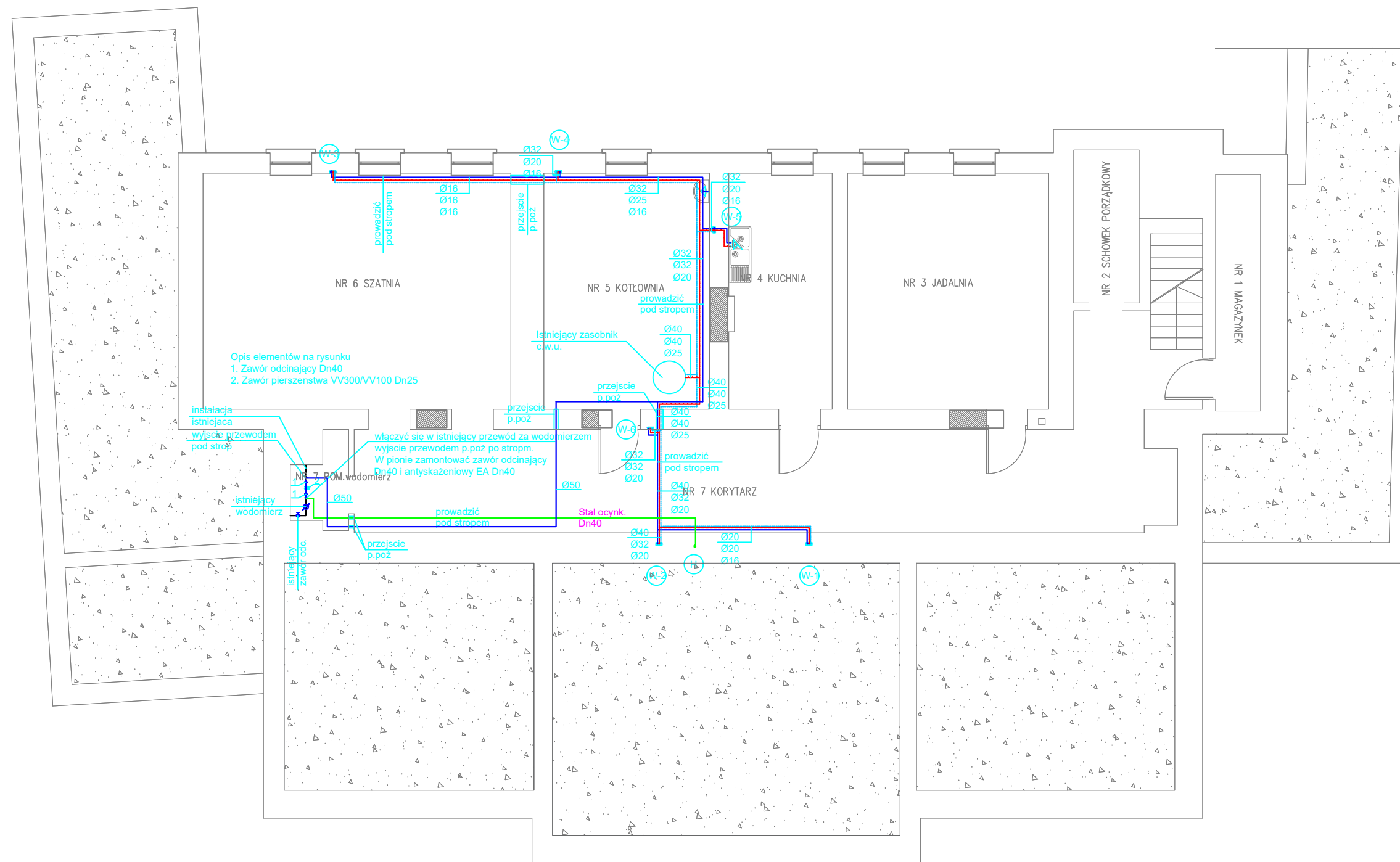
	USŁUGI PROJEKTOWE inż. bud. LESZEK SKRZYPCZAK 63 - 200 JAROCIN, UL.BRANDOWSKIEGO 8 a tel (062)747 87 90, kom. 0606 611 384, leszekskrzypczak@wp.pl		IS04 <small>data</small> 02.2020 r.
	INWESTOR GMINA KOZMIN WLKP. 63-720 Koźmin WLkp., ul.Stry Rynek 11		
ADRES BUDOWY 63-720 Koźmin Wlk, ul.Klasztorna 29, dz.1631			skala. 1 : 100 branża.
Rzut piętrowy - instalacja kanalizacyjna			SANITARNA
AUTOR mgr inż. Marcin Woźniak <small>UPR. NR WKP/0250/PO05/05</small>			
SPRAWDZAJĄCY mgr inż. Ryszard Niestrawski <small>UPR. NR UAN-8386/67/87, 8386/40/90</small>			



- LEGENDA**
- kanalizacja sanitarna
 - - - kanalizacja sanitarna prowadzona pod stropem
 - Ø110 - średnica przewodu
 - i=2,0% - spadek przewodu
 - PK-1 Numer porządkowy pionu kanalizacyjnego
 - Wpust podłogowy

- UWAGA**
1. Przewody kanalizacyjne wewnątrz budynku wykonać z rur kanalizacyjnych typu HT.
 2. Przewody układane w ziemi wykonać z rur PVC-U klasy "S" ze ścianką litą o sztywności obwodowej SN8.
 3. Piony kanalizacyjne wyprowadzić ponad dach oraz zakończyć wywiewką dachową.
 4. Podejścia kanalizacyjne pod przybory wykonać ze spadkiem minimum 2,0%.
 5. Wszystkie piony wyposażać w rewizje (czyszczak) umieszczone nad podłogą. Do rewizji należy zapewnić dostęp.
 6. Wszystkie przybory sanitarne należy łączyć z instalacją z użyciem syfonów.
 7. Przewody kanalizacyjne należy mocować do konstrukcji budynku za pomocą typowych zawiesi i obejm z uszczelką gumową wg. wytycznych producenta.
 8. Przejścia przez przegrody i stropy oddzielenia pożarowego należy uszczelnić

	USŁUGI PROJEKTOWE inż. bud. LESZEK SKRZYPCZAK 63 - 200 JAROCIN, UL.BRANDOWSKIEGO 8 a tel (062)747 87 90, kom. 0606 611 384, leszekskrzypczak@wp.pl		IS05 data 02.2020 r.
	INWESTOR	GMINA KOŹMIN WLKP. 63-720 Koźmin WLkp., ul.Stry Rynek 11	
ADRES BUDOWY	63-720 Koźmin Wlk, ul.Klasztorna 29, dz.1631		
Rzut piętra 2 - instalacja kanalizacyjna i p.poż			skala. 1 : 100
Przebudowa ze zmianą sposobu użytkowania części budynku szkolnego na "Klub Malucha" i przedszkole.			branża. SANITARNA
AUTOR	mgr inż. Marcin Woźniak UPR. NR WKP/0250/PO05/05		
SPRAWDZAJĄCY	mgr inż. Ryszard Niestrawski UPR. NR UAN-8386/67/87, 8386/40/90		



Opis elementów na rysunku
 1. Zawór odcinający Dn40
 2. Zawór pierszeństwa VV300/VV100 Dn25

Instalacja istniejąca
 wyjście przewodem pod stropem

włączyć się w istniejący przewód za wodomierzem
 wyjście przewodem p.poż po stropem.
 W pionie zamontować zawór odcinający Dn40 i antyskażeniowy EA Dn40

Istniejący wodomierz
 istniejący zawór odc.

przewodź pod stropem
 przejście p.poż

Stal ocynk.
 Dn40

przewodź pod stropem
 przejście p.poż

przewodź pod stropem
 przejście p.poż

przewodź pod stropem
 przejście p.poż

przewodź pod stropem
 przejście p.poż

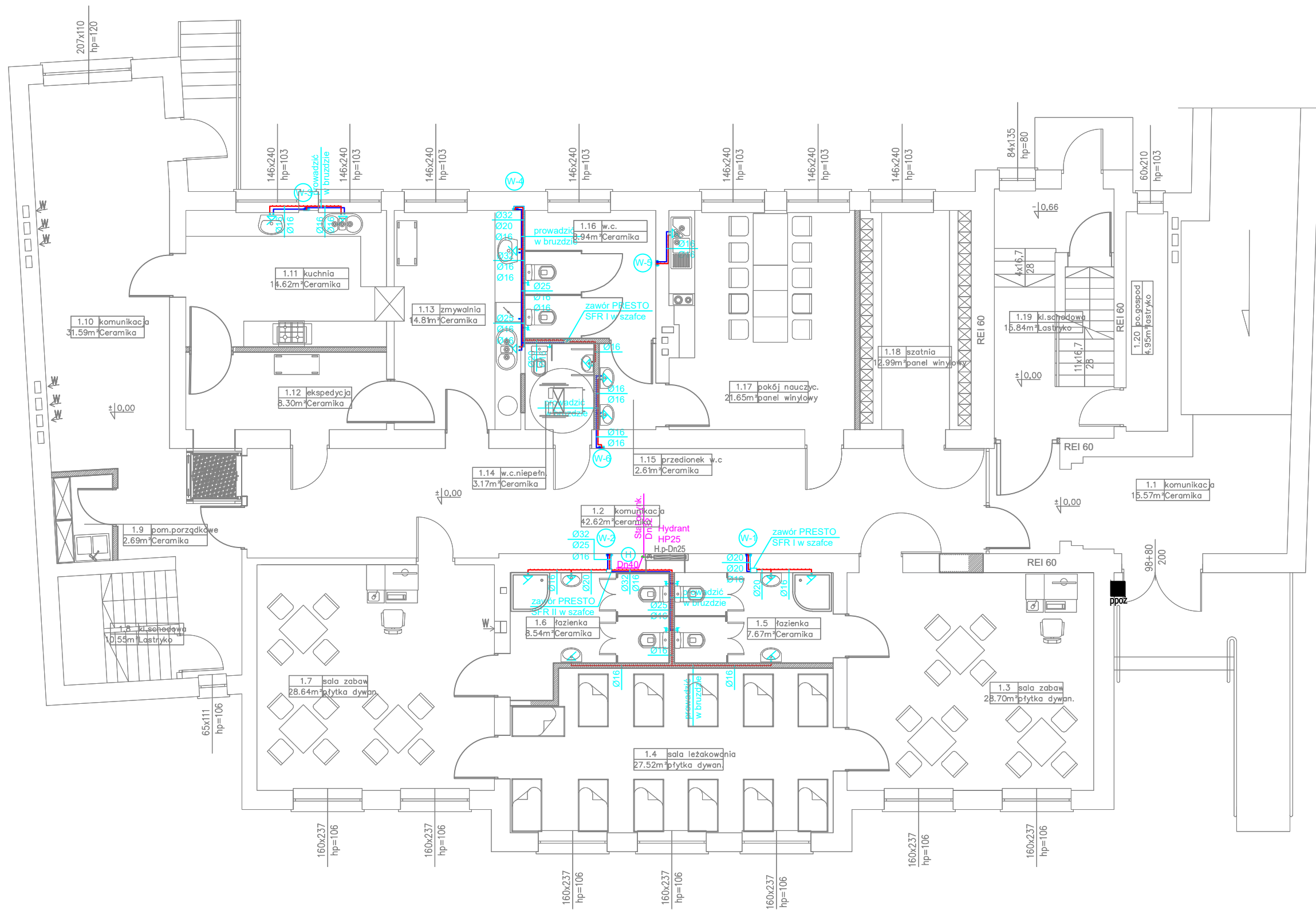
- LEGENDA**
- zimna woda
 - ciepła woda
 - cyrkulacja
 - instalacja hydrantowa
- W-1 Numer porządkowy pionu wodociągowego
 - H Numer porządkowy pionu p.poż

OPIS ETYKIETY WODY

- Ø32 ← średnica z.w.
- Ø20 ← średnica c.w.u.
- Ø16 ← średnica cyrkulacji

UWAGA
 1. Przejście przez przegrody i stropy oddzielenia pożarowego należy zabezpieczyć p.poż

	USŁUGI PROJEKTOWE inż. bud. LESZEK SKRZYPCZAK 63 - 200 JAROCIN, UL.BRANDOWSKIEGO 8 a tel (062)747 87 90, kom. 0606 611 384, leszekskrzypczak@wp.pl		IS06 <small>data</small> 02.2020 r.
	INWESTOR	GMINA KOZMIN WLKP. 63-720 Kozmin WLkp., ul.Stry Rynek 11	
ADRES BUDOWY	63-720 Kozmin Wlk, ul.Klasztorna 29, dz.1631		
Rzut piwnicy - instalacja wodociągowa			<small>skala</small> 1 : 100 <small>branża</small>
Przebudowa ze zmianą sposobu użytkowania części budynku szkolnego na "Klub Malucha" i przedszkole.			SANITARNA
AUTOR	mgr inż. Marcin Woźniak UPR. NR WKP/0250/PO05/05		
SPRAWDZAJĄCY	mgr inż. Ryszard Niestrawski UPR. NR UAN-8386/67/87, 8386/40/90		



LEGENDA

- zimna woda
- ciepła woda
- cyrkulacja
- instalacja hydrantowa


- W-1 Numer porządkowy pionu wodociągowego
- H Numer porządkowy pionu p.poż

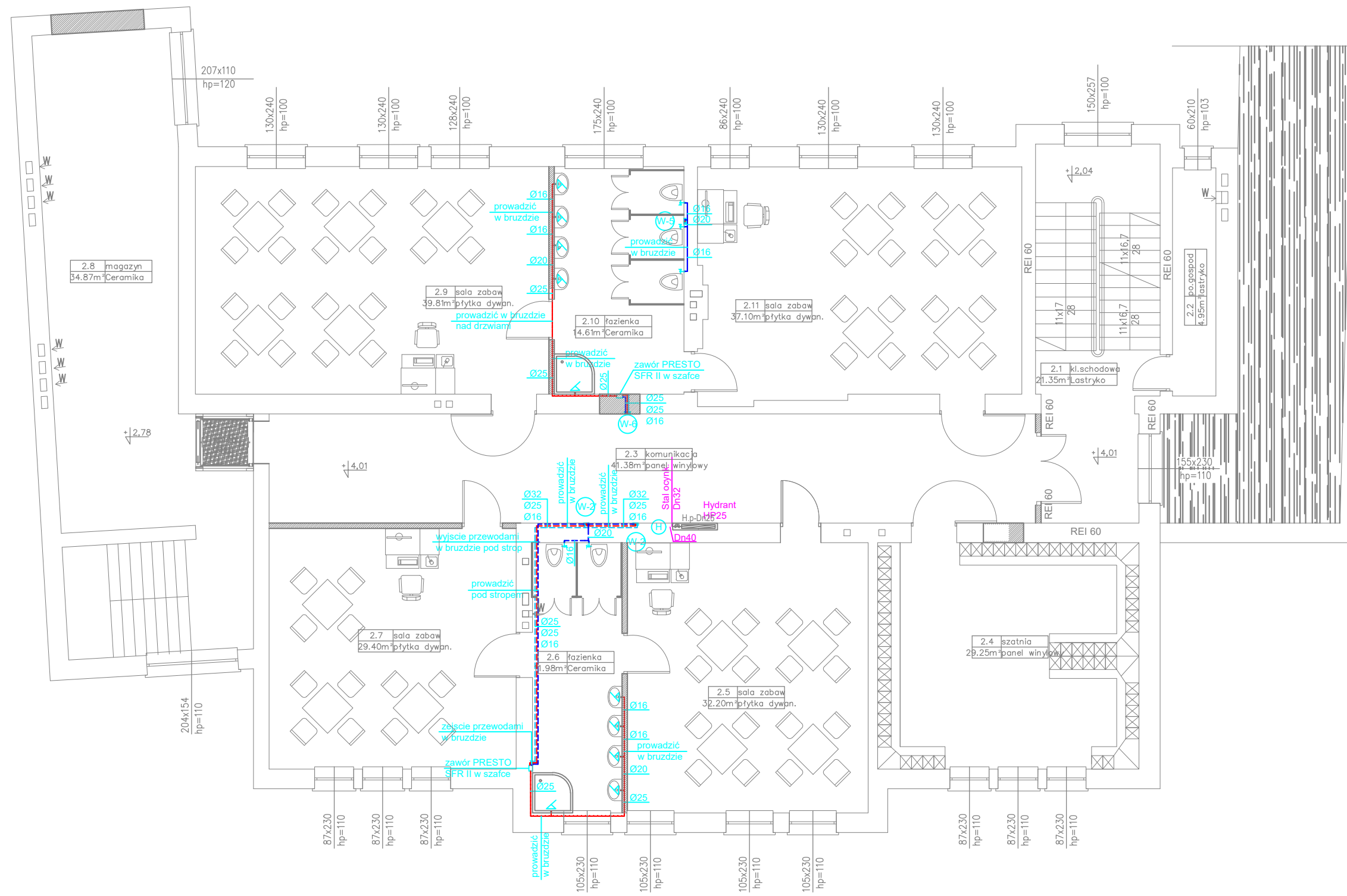
OPIS ETYKIETY WODY

- Ø32 ← średnica z.w.
- Ø20 ← średnica c.w.u.
- Ø16 ← średnica cyrkulacji

UWAGA

1. Przeście przez przegrody i stropy oddzielenia pożarowego należy zabezpieczyć p.poż

	USŁUGI PROJEKTOWE inż. bud. LESZEK SKRZYPCZAK 63 - 200 JAROCIN, UL.BRANDOWSKIEGO 8 a tel (062)747 87 90, kom. 0606 611 384, leszekskrzypczak@wp.pl		IS07 <small>data</small> 02.2020 r.
	INWESTOR GMINA KOŹMIN WLKP. 63-720 Koźmin WLkp., ul.Stry Rynek 11		
ADRES BUDOWY 63-720 Koźmin Wlk, ul.Klasztorna 29, dz.1631			skala. 1 : 100 branża.
Rzut parteru - instalacja wodociągowa			SANITARNA
AUTOR mgr inż. Marcin Woźniak <small>UPR. NR WKP/0250/PO05/05</small>			
SPRAWDZAJĄCY mgr inż. Ryszard Niestrawski <small>UPR. NR UAN-8386/67/87, 8386/40/90</small>			




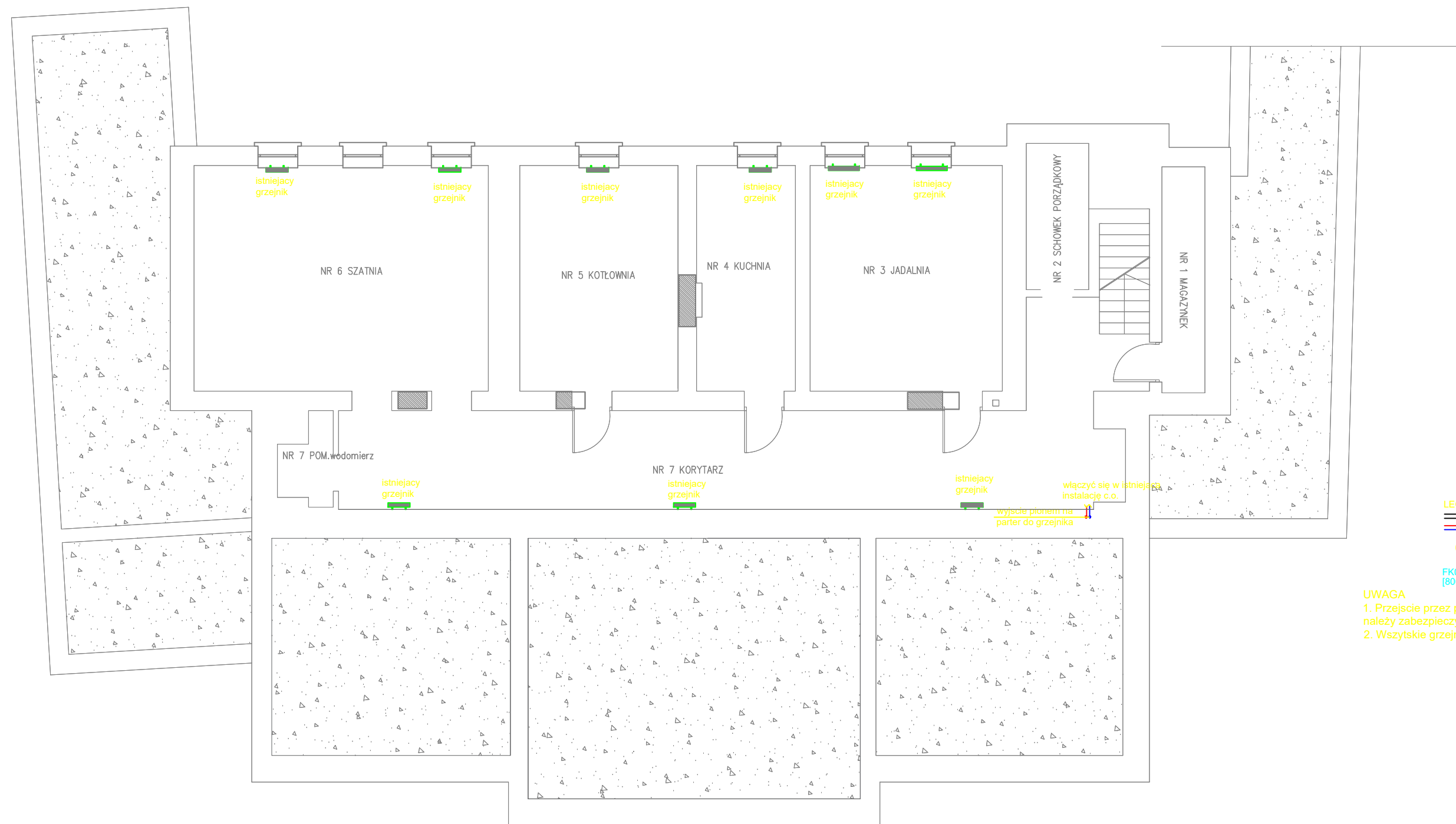
- LEGENDA**
- zimna woda
 - ciepła woda
 - cyrkulacja
 - instalacja hydrantowa
 - W-1 Numer porządkowy pionu wodociągowego
 - H Numer porządkowy pionu p.poż

OPIS ETYKIETY WODY

Ø32	średnica z.w.
Ø20	średnica c.w.u.
Ø16	średnica cyrkulacji

UWAGA
1. Przeście przez przegrody i stropy oddzielenia pożarowego należy zabezpieczyć p.poż

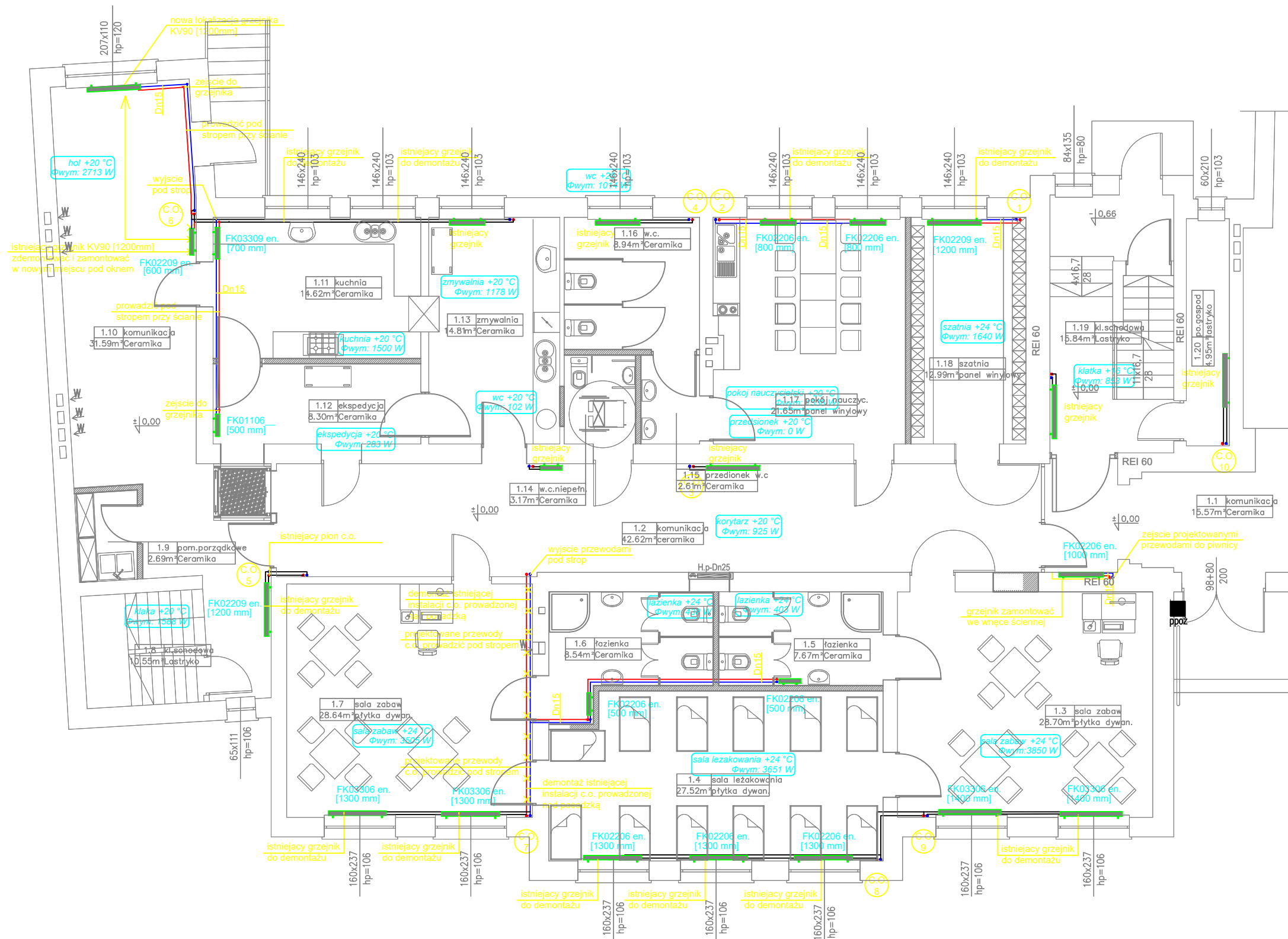
	USŁUGI PROJEKTOWE inz. bud. LESZEK SKRZYPCZAK 63 - 200 JAROCIN, UL.BRANDOWSKIEGO 8 a tel (062)747 87 90, kom. 0606 611 384, leszekskrzypczak@wp.pl		IS08 <small>data</small> 02.2020 r.
	INWESTOR GMINA KOŹMIN WLKP. 63-720 Koźmin WLkp., ul.Stry Rynek 11		
ADRES BUDOWY 63-720 Koźmin Wlk, ul.Klasztorna 29, dz.1631			<small>skala.</small> 1 : 100 <small>branża.</small>
Rzut piętrowy - instalacja wodociągowa			SANITARNA
Przebudowa ze zmianą sposobu użytkowania części budynku szkolnego na "Klub Malucha" i przedszkole.			
AUTOR	<i>mgr inż. Marcin Woźniak</i> <small>UPR. NR WKP/0250/PO05/05</small>		
SPRAWDZAJĄCY	<i>mgr inż. Ryszard Niestrawski</i> <small>UPR. NR UAN-8386/67/87, 8386/40/90</small>		



- LEGENDA**
- Istniejące przewody c.o.
 - Projektowane przewody c.o.
 - Numer porządkowy istniejącego pionu c.o.
 - FK02206 en. - projektowany grzejnik płytowy
 - wysokość grzejnika

- UWAGA**
1. Przejście przez przegrody i stropy oddzielenia pożarowego należy zabezpieczyć p.poż
 2. Wszystkie grzejniki należy obudować

	USŁUGI PROJEKTOWE inż. bud. LESZEK SKRZYPCZAK 63 - 200 JAROCIN, UL.BRANDOWSKIEGO 8 a tel (062)747 87 90, kom. 0606 611 384, leszekskrzypczak@wp.pl		IS09 <small>data</small> 02.2020 r.
	<small>INWESTOR</small> GMINA KOZMIN WLKP. <small>63-720 Koźmin Wlkp., ul.Stry Rynek 11</small>	<small>ADRES BUDOWY</small> 63-720 Koźmin Wlk, ul.Klasztorna 29, dz.1631	
Rzut piwnicy - instalacja c.o.			<small>skala</small> 1 : 100 <small>branża</small> SANITARNA
Przebudowa ze zmianą sposobu użytkowania części budynku szkolnego na "Klub Malucha" i przedszkole.			
<small>AUTOR</small>	<i>mgr inż. Marcin Woźniak</i> <small>UPR. NR WKP/0250/PO05/05</small>		
<small>SPRAWDZAJĄCY</small>	<i>mgr inż. Ryszard Niestrawski</i> <small>UPR. NR UAN-8386/67/87, 8386/40/90</small>		

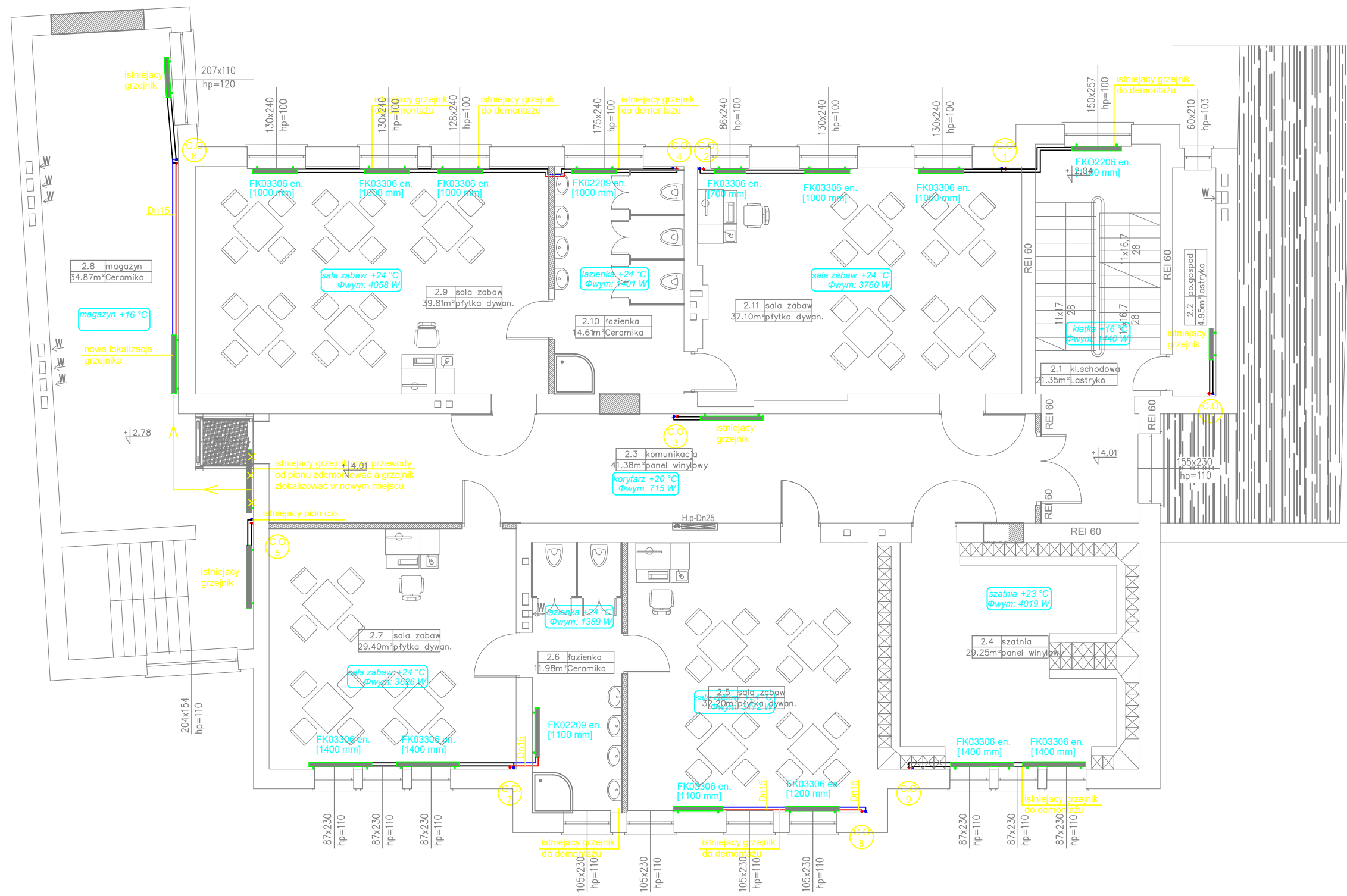


- LEGENDA**
- Istniejące przewody c.o.
 - Projektowane przewody c.o.
 - C.O. 1 Numer porządkowy istniejącego pionu c.o.
 - FK02206 en. - projektowany grzejnik płytowy [800 mm] - wysokość grzejnika

UWAGA

1. Przejście przez przegrody i stropy oddzielenia pożarowego należy zabezpieczyć p.poż
2. Wszystkie grzejniki należy obudować

		USŁUGI PROJEKTOWE inż. bud. LESZEK SKRZYPCZAK 63 - 200 JAROCIN, UL.BRANDOWSKIEGO 8 a tel (062)747 87 90, kom. 0606 611 384, leszekskrzypczak@wp.pl	IS10 <small>data</small> 02.2020 r.
INWESTOR	GMINA KOZMIN WŁKP. 63-720 Kozmin Wlkp., ul.Stry Rynek 11		
ADRES BUDOWY	63-720 Kozmin Wlk, ul.Klasztorna 29, dz.1631		
Rzut parteru - instalacja c.o.		skala.	1 : 100
Przebudowa ze zmianą sposobu użytkowania części budynku szkolnego na "Klub Malucha" i przedszkole.		branża.	SANITARNA
AUTOR	mgr inż. Marcin Woźniak <small>UPR. NR WKP/0250/PO05/05</small>		
SPRAWDZAJĄCY	mgr inż. Ryszard Niestrawski <small>UPR. NR UAN-8386/67/87, 8386/40/90</small>		

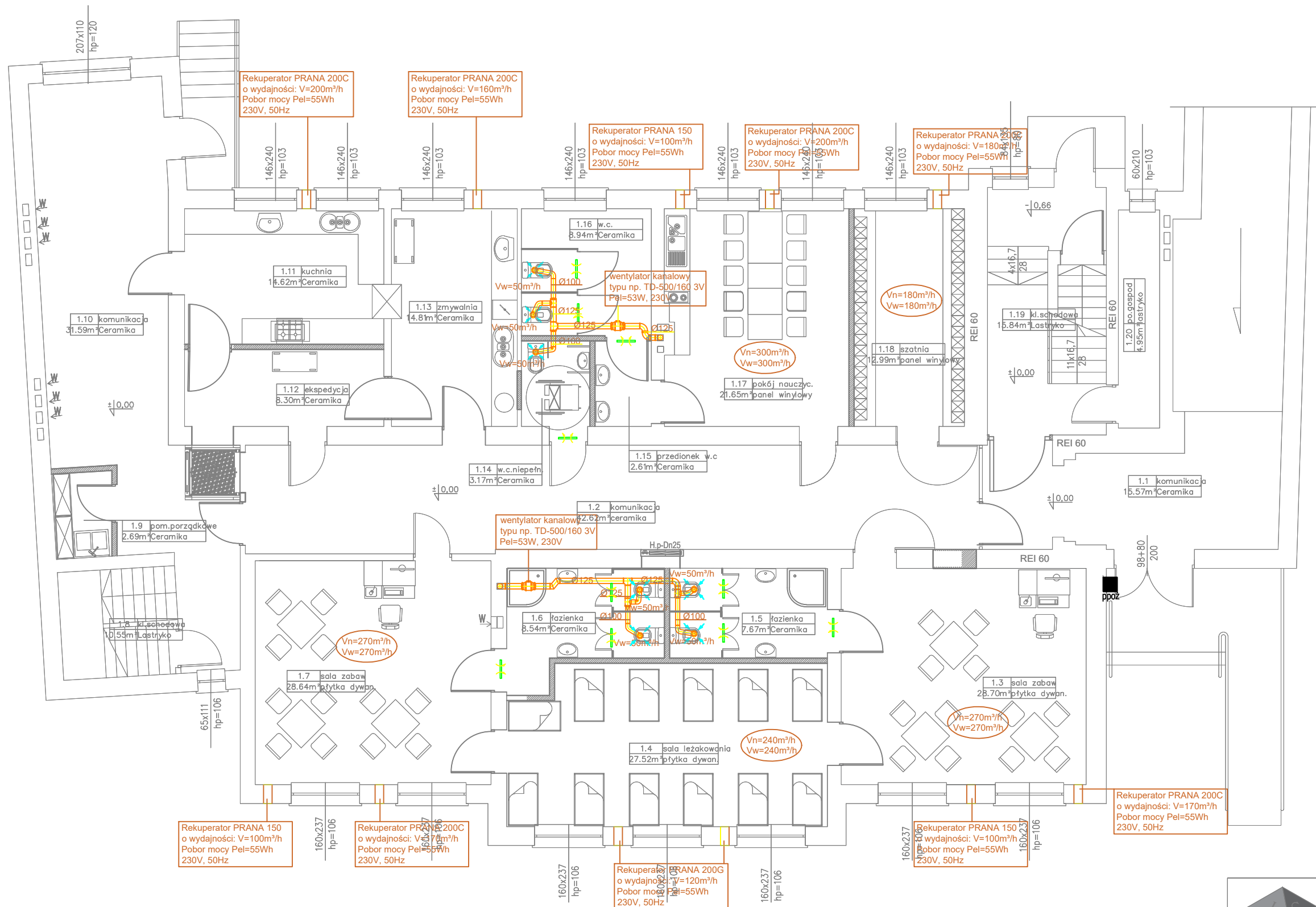


- LEGENDA**
- Istniejące przewody c.o.
 - Projektowane przewody c.o.
 - C.O. 1 Numer porządkowy istniejącego pionu c.o.
 - FK02206 en. [800 mm] - projektowany grzejnik płytowy - wysokość grzejnika


UWAGA

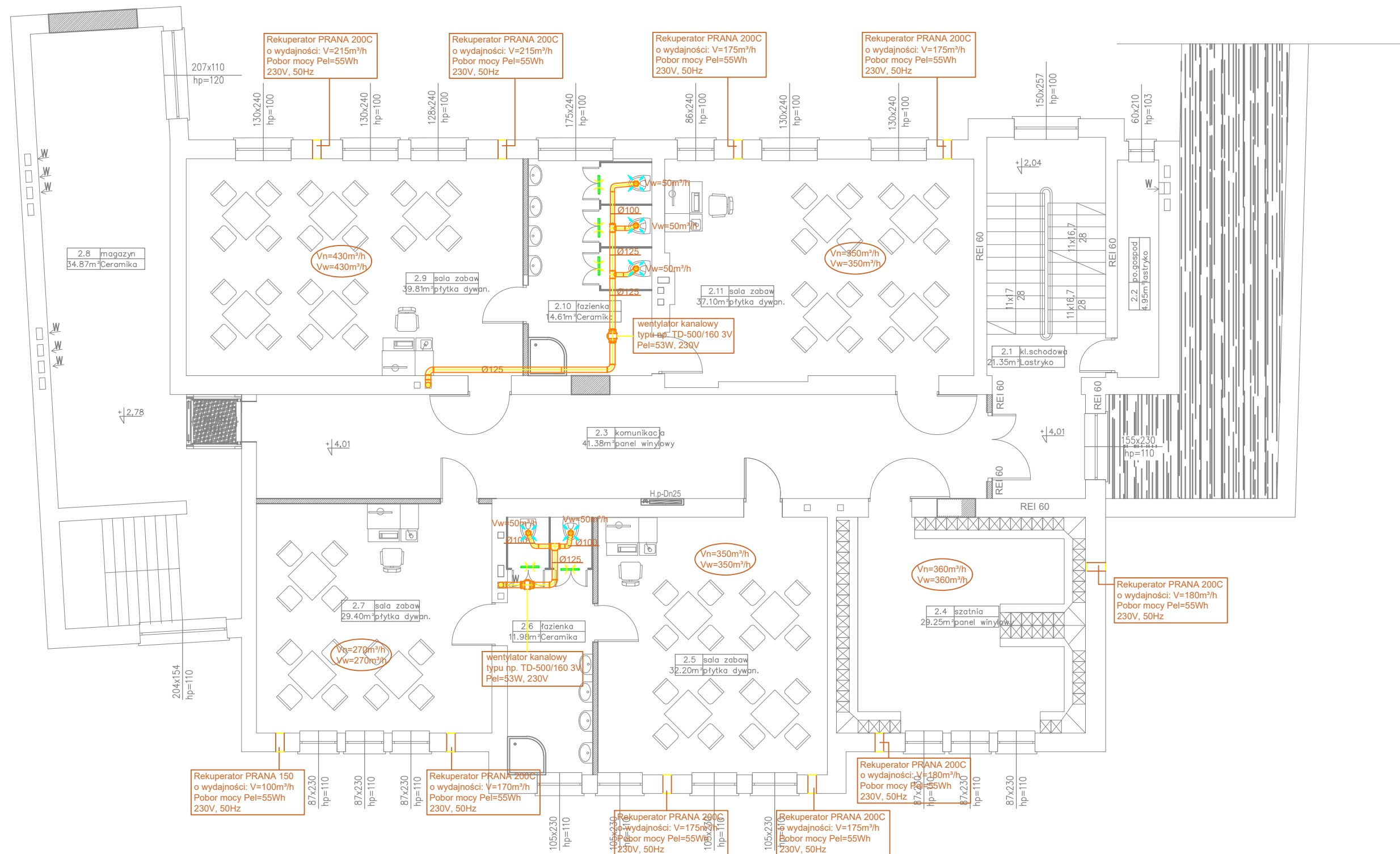
1. Przejście przez przegrody i stropy oddzielenia pożarowego należy zabezpieczyć p.poż
2. Wszystkie grzejniki należy obudować


	USŁUGI PROJEKTOWE inz. bud. LESZEK SKRZYPCZAK 63 - 200 JAROCIN, UL.BRANDOWSKIEGO 8 a tel (062)747 87 90, kom. 0606 611 384, leszekskrzypczak@wp.pl		IS11 <small>data</small> 02.2020 r.
	INWESTOR GMINA KOZMIN WLKP. 63-720 Koźmin WLkp., ul.Stry Rynek 11		
ADRES BUDOWY 63-720 Koźmin Wlk, ul.Klasztorna 29, dz.1631			<small>skala.</small> 1 : 100 <small>branża.</small>
Rzut piętra - instalacja c.o.			SANITARNA
Przebudowa ze zmianą sposobu użytkowania części budynku szkolnego na "Klub Malucha" i przedszkole.			
AUTOR	<i>mgr inż. Marcin Woźniak</i> <small>UPR. NR WKP/0250/PO05/05</small>		
SPRAWDZAJĄCY	<i>mgr inż. Ryszard Niestrawski</i> <small>UPR. NR UAN-8386/67/87, 8386/40/90</small>		



LEGENDA
 Instalacja wywiewna

	USŁUGI PROJEKTOWE inż. bud. LESZEK SKRZYPCZAK 63 - 200 JAROCIN, UL.BRANDOWSKIEGO 8 a tel (062)747 87 90, kom. 0606 611 384, leszekskrzypczak@wp.pl		IS12 data: 02.2020 r.
	INWESTOR	GMINA KOZMIN WLKP. 63-720 Koźmin WLKP., ul.Stry Rynek 11	
ADRES BUDOWY	63-720 Koźmin Wlk., ul.Klasztorna 29, dz.1631		
Rzut parteru - instalacja wentylacyjna			skala: 1 : 100 branża:
Przebudowa ze zmianą sposobu użytkowania części budynku szkolnego na "Klub Malucha" i przedszkole.			SANITARNA
AUTOR	mgr inż. Marcin Woźniak UPR. NR WKP/0250/PO05/05		
SPRAWDZAJĄCY	mgr inż. Ryszard Niestrawski UPR. NR UAN-8386/67/87, 8386/40/90		



	USŁUGI PROJEKTOWE inz. bud. LESZEK SKRZYPCZAK 63 - 200 JAROCIN, UL.BRANDOWSKIEGO 8 a tel (062)747 87 90, kom. 0606 611 384, leszekskrzypczak@wp.pl		IS13 data 02.2020 r.
	INWESTOR	GMINA KOZMIN WLKP. 63-720 Kozmin WLkp., ul.Stry Rynek 11	
ADRES BUDOWY	63-720 Kozmin Wlk, ul.Klasztorna 29, dz.1631		
Rzut piętra - instalacja wentylacyjna			skala. 1 : 100 branża.
Przebudowa ze zmianą sposobu użytkowania części budynku szkolnego na "Klub Malucha" i przedszkole.			SANITARNA
AUTOR	<i>mgr inż. Marcin Woźniak</i> UPR. NR WKP/0250/PO05/05		
SPRAWDZAJĄCY	<i>mgr inż. Ryszard Niestrawski</i> UPR. NR UAN-8386/67/87, 8386/40/90		