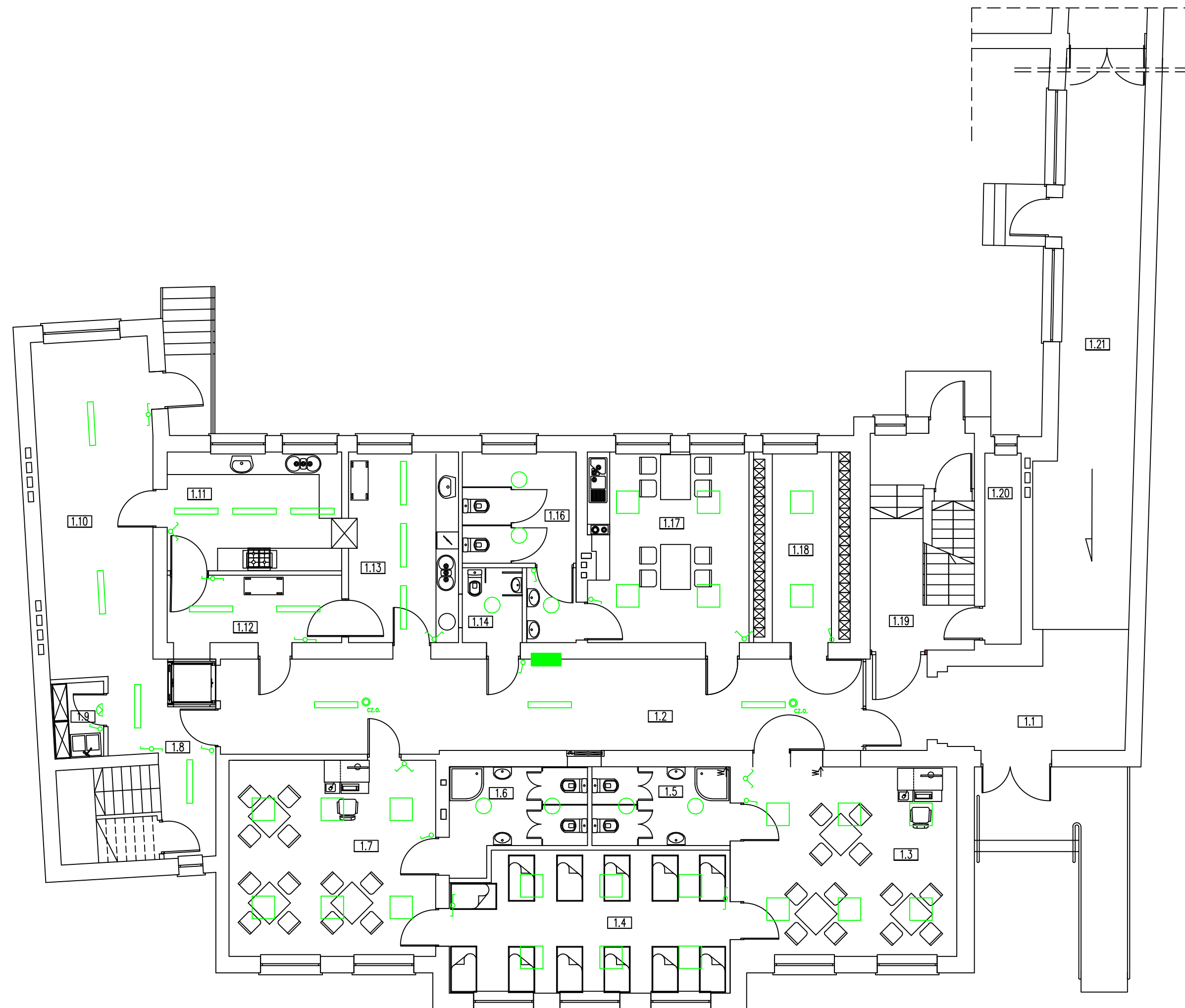


ZESTAWIENIE POMIESZCZEŃ

1.1	komunikacja
1.2	komunikacja
1.3	Sala zabaw
1.4	Sala leżakowania
1.5	Łazienka
1.6	Łazienka
1.7	Sala zabaw
1.8	Klatka schodowa
1.9	Pom. porządkowe
1.10	Hol
1.11	Kuchnia
1.12	Ekspedycja
1.13	Zmywalnia
1.14	WC niepełnosprawnych
1.15	Przedśionek WC
1.16	WC
1.17	Pokój nauczycielski
1.18	Szatnia
1.19	Klatka schodowa
1.20	Pomieszczenie gospodarcze
1.21	komunikacja



Oznaczenia :

- istn. tablica rozdzielcza
- proj. oprawa PHILIPS SM150C L1160 1xLED48S/830
- proj. oprawa PHILIPS SM134V PSD W60L60 1xLED37S/830
- proj. oprawa LED
- cz.o.
 proj. oprawa kompaktowa lub ledowa (kinkiet)
- cz.o.
 proj. czujnik obecności

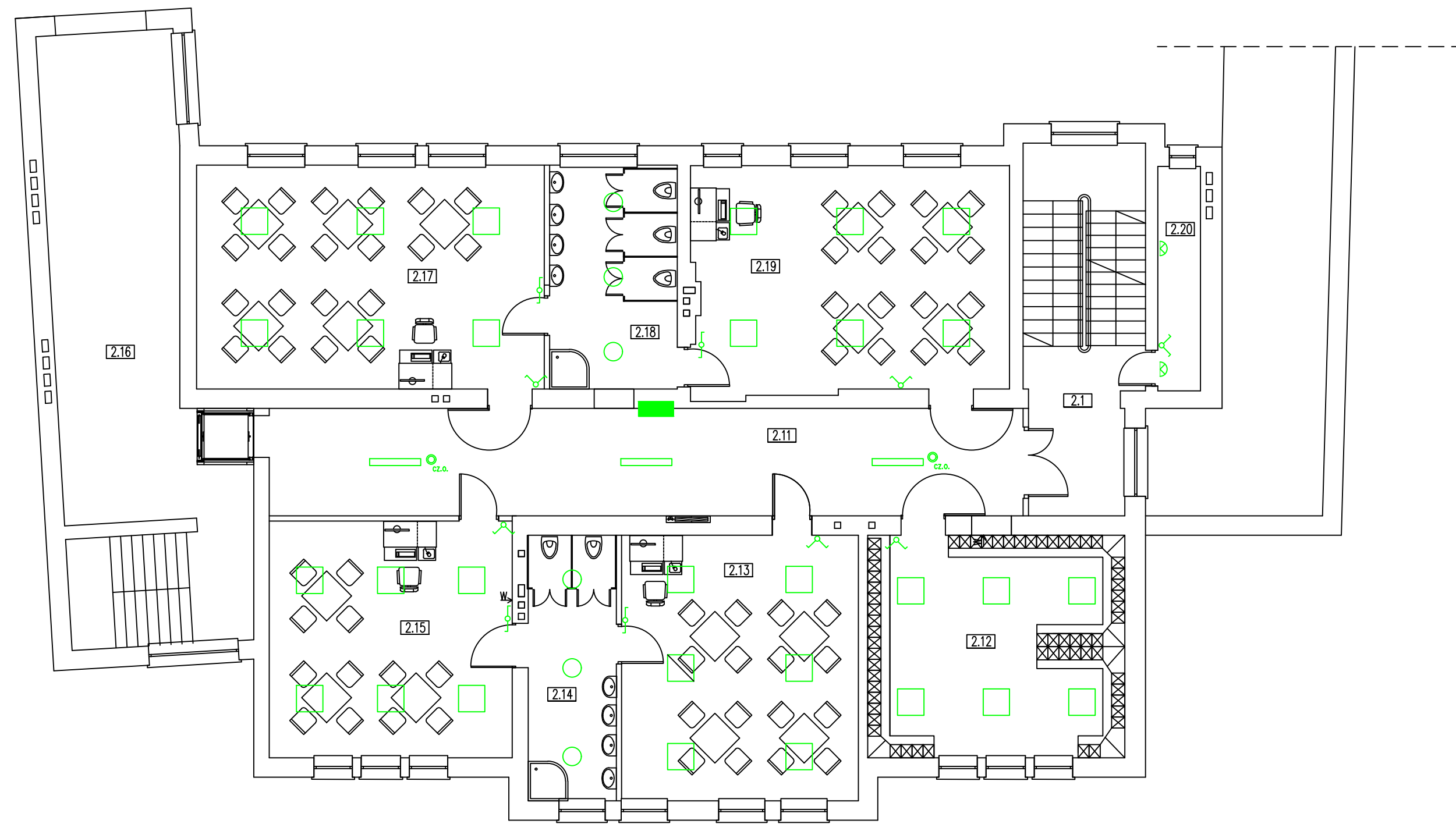
Instalacje układać podtynkowo lub w rurkach instalacyjnych
 Instalację oświetleniową wykonać przewodami YDYżo 3x1,5 mm²

System ochrony : Szybkie wyłączenie

nr rysunku	1	RZUT PARTERU INSTALACJA OŚWIETLENIA	rysunek
skala	1:100	PRZEBUDOWA ZE ZMIANĄ SPOSOBU UŻYTKOWANIA CZĘŚCI BUDYNKU SZKOLNEGO NA "KLUB MALUCHA" I PRZEDSZKOLE działka nr 1631; ul. Klasztorna 29; 63-720 Koźmin Wlkp.	projekt
format	297x570	Gmina Koźmin Wlkp. ul. Stary Rynek 11; 63-720 Koźmin Wlkp.	inwestor
branża	ELEKTRYCZNA	Projektant: tech. Jan Hoffa upr. UAN 7342-95/94	projektant
data	02-2020	Sprawdzający: tech. Andrzej Kopejkin upr. UAN 8386-109/90	projektant
		USŁUGI PROJEKTOWE JAN HOFFA Adres: ul. Kwiatowa 16 63-200 Jarocin kom. 502 027 994	

ZESTAWIENIE POMIESZCZEŃ

2.1	Klatka schodowa
2.11	Komunikacja
2.12	Szatnia
2.13	Sala zabaw
2.14	Łazienka
2.15	Sala zabaw
2.16	Magazyn
2.17	Sala zabaw
2.18	Łazienka
2.19	Sala zabaw
2.20	Pomieszczenie gospodarcze



Oznaczenia :

- istn. tablica rozdzielcza
- proj. oprawa PHILIPS BBS465 W31L125 1xLED48/830
- proj. oprawa PHILIPS BBS560 1xLED35S/840 AC-MLO
- proj. oprawa LED
- proj. oprawa kompaktowa lub ledowa (kinkiet)
- cz.o. proj. czujnik obecności

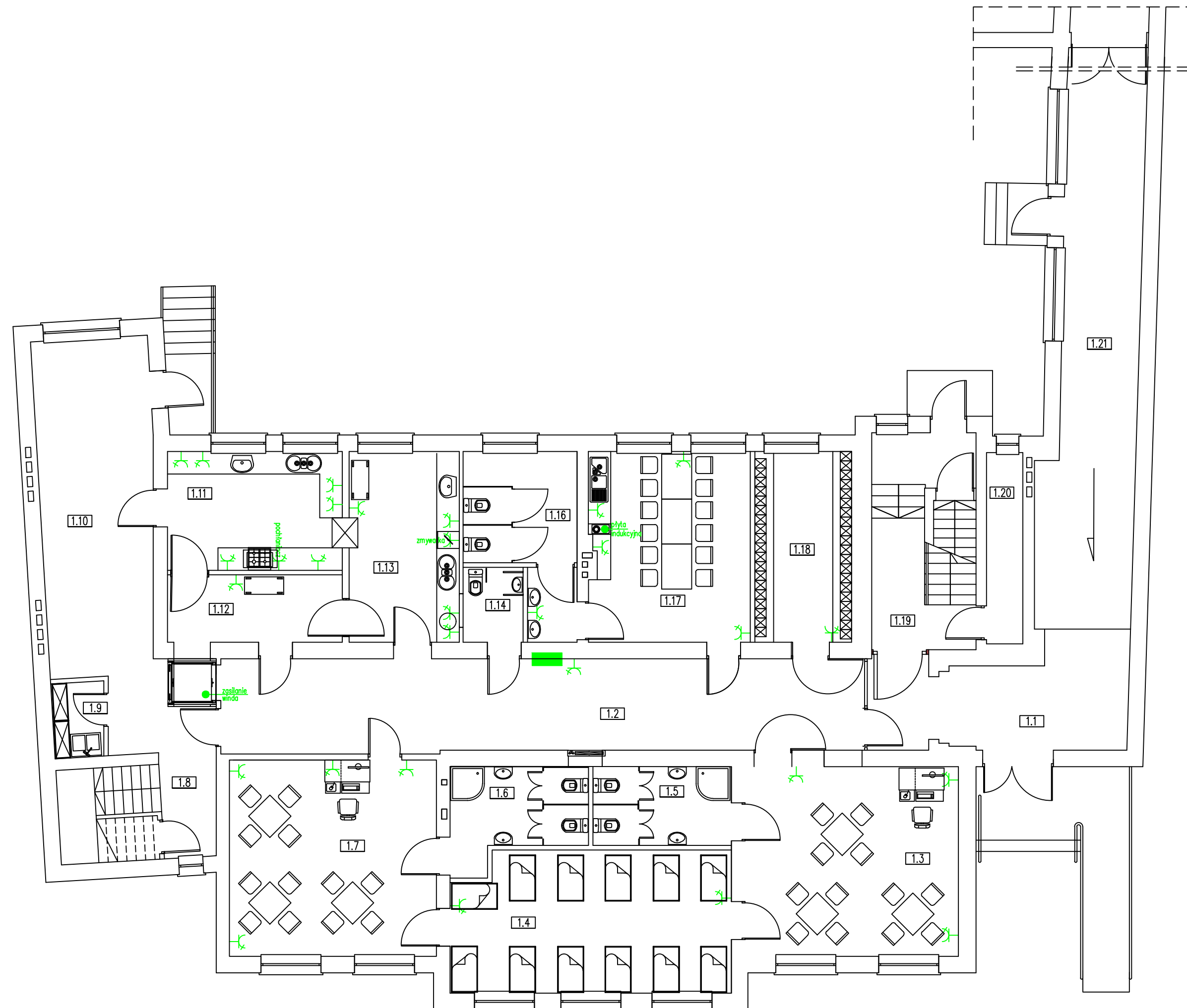
Instalacje układac podtynkowo lub w rurkach instalacyjnych
 Instalację oświetleniową wykonać przewodami YDYżo 3x1,5 mm2

System ochrony : Szybkie wyłączenie

nr rysunku	2	RZUT I PIĘTRA INSTALACJA OŚWIETLENIA	rysunek
skala	1:100	PRZEBUDOWA ZE ZMIANĄ SPOSOBU UŻYTKOWANIA CZĘŚCI BUDYNKU SZKOLNEGO NA "KLUB MALUCHA" I PRZEDSZKOLE działka nr 1631; ul. Klasztorna 29; 63-720 Koźmin Wlkp.	projekt
format	297x570	Gmina Koźmin Wlkp. ul. Stary Rynek 11; 63-720 Koźmin Wlkp.	inwestor
branża	ELEKTRYCZNA	Projektant: tech. Jan Hoffa upr. UAN 7342-95/94	projektant
data	02-2020	Sprawdzający: tech. Andrzej Kopejkin upr. UAN 8386-109/90	
		USŁUGI PROJEKTOWE JAN HOFFA Adres: ul. Kwiatowa 16 63-200 Jarocin kom. 502 027 994	

ZESTAWIENIE POMIESZCZEŃ

1.1	komunikacja
1.2	komunikacja
1.3	Sala zabaw
1.4	Sala leżakowania
1.5	Łazienka
1.6	Łazienka
1.7	Sala zabaw
1.8	Klatka schodowa
1.9	Pom. porządkowe
1.10	Hol
1.11	Kuchnia
1.12	Ekspedycja
1.13	Zmywalnia
1.14	WC niepełnosprawnych
1.15	Przedsiónek WC
1.16	WC
1.17	Pokój nauczycielski
1.18	Szatnia
1.19	Klatka schodowa
1.20	Pomieszczenie gospodarcze
1.21	komunikacja



Oznaczenia :

- istn. tablica rozdzielcza
- proj. gniazda 1-fazowe z uziemieniem pkt. zerowego
- proj. podłączenie stałe

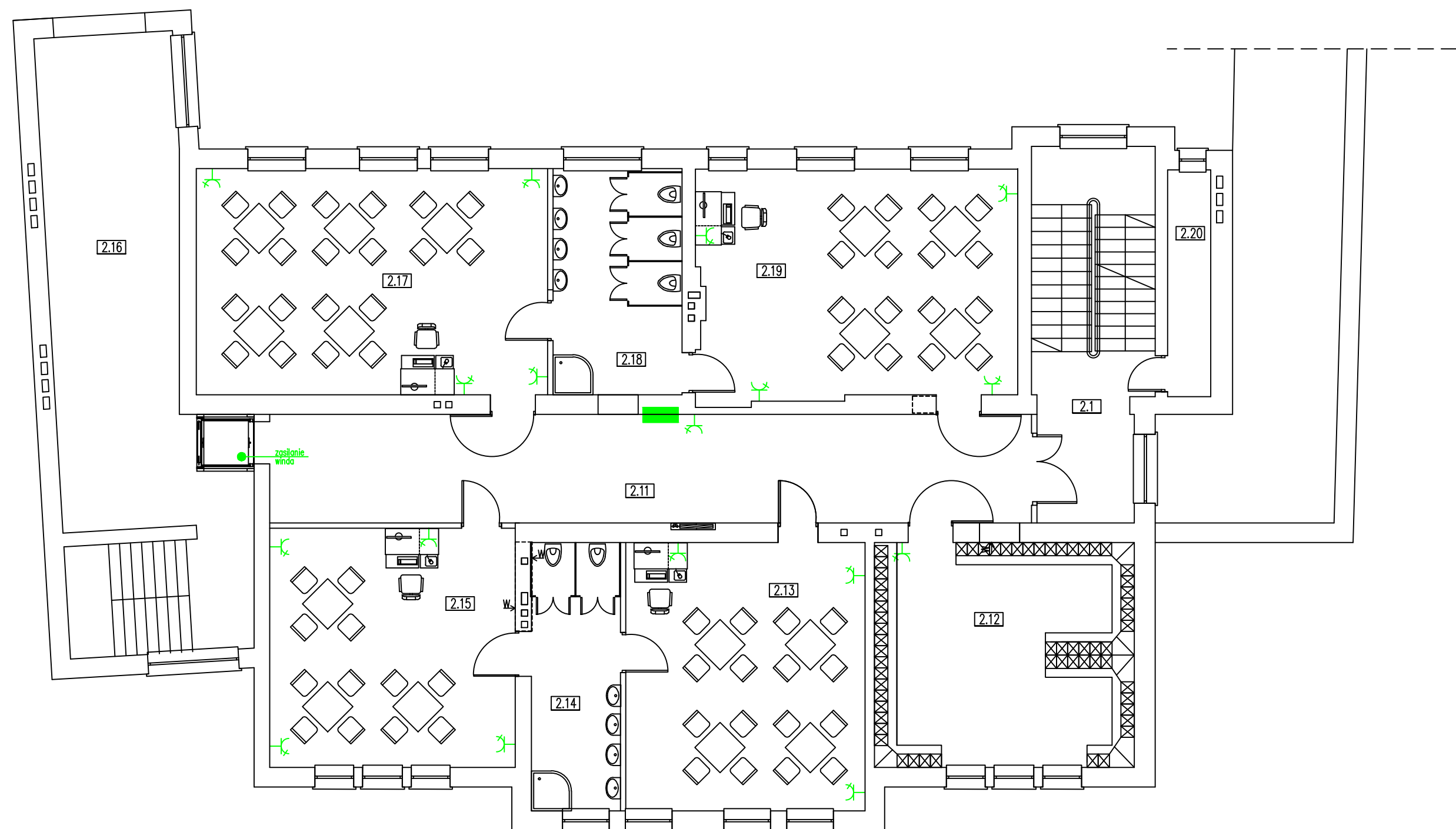
Instalacje układać podtynkowo lub w rurkach instalacyjnych
 Instalację obwodów i gniazd 1-fazowych wykonać przewodami YDYżo 3x2,5 mm²

System ochrony : Szybkie wyłączenie

nr rysunku	3	RZUT PARTERU INSTALACJA GNIAZD	rysunek
skala	1:100	PRZEBUDOWA ZE ZMIANĄ SPOSOBU UŻYTKOWANIA CZĘŚCI BUDYNKU SZKOLNEGO NA "KLUB MALUCHA" I PRZEDSZKOLE działka nr 1631; ul. Klasztorna 29; 63-720 Koźmin Wlkp.	projekt
arkusz	297x570	Gmina Koźmin Wlkp. ul. Stary Rynek 11; 63-720 Koźmin Wlkp.	inwestor
branża	ELEKTRYCZNA	Projektant: tech. Jan Hoffa upr. UAN 7342-95/94	projektant
data	02-2020	Sprawdzający: tech. Andrzej Kopejkin upr. UAN 8386-109/90	projektant
		USŁUGI PROJEKTOWE JAN HOFFA Adres: ul. Kwiatowa 16 63-200 Jarocin kom. 502 027 994	

ZESTAWIENIE POMIESZCZEŃ

2.1	Klatka schodowa
2.11	Komunikacja
2.12	Szatnia
2.13	Sala zabaw
2.14	Łazienka
2.15	Sala zabaw
2.16	Magazyn
2.17	Sala zabaw
2.18	Łazienka
2.19	Sala zabaw
2.20	Pomieszczenie gospodarcze



Oznaczenia :

- istn. tablica rozdzielcza
- proj. gniazda 1-fazowe z uziemieniem pkt. zerowego
- proj. podłączenie stałe

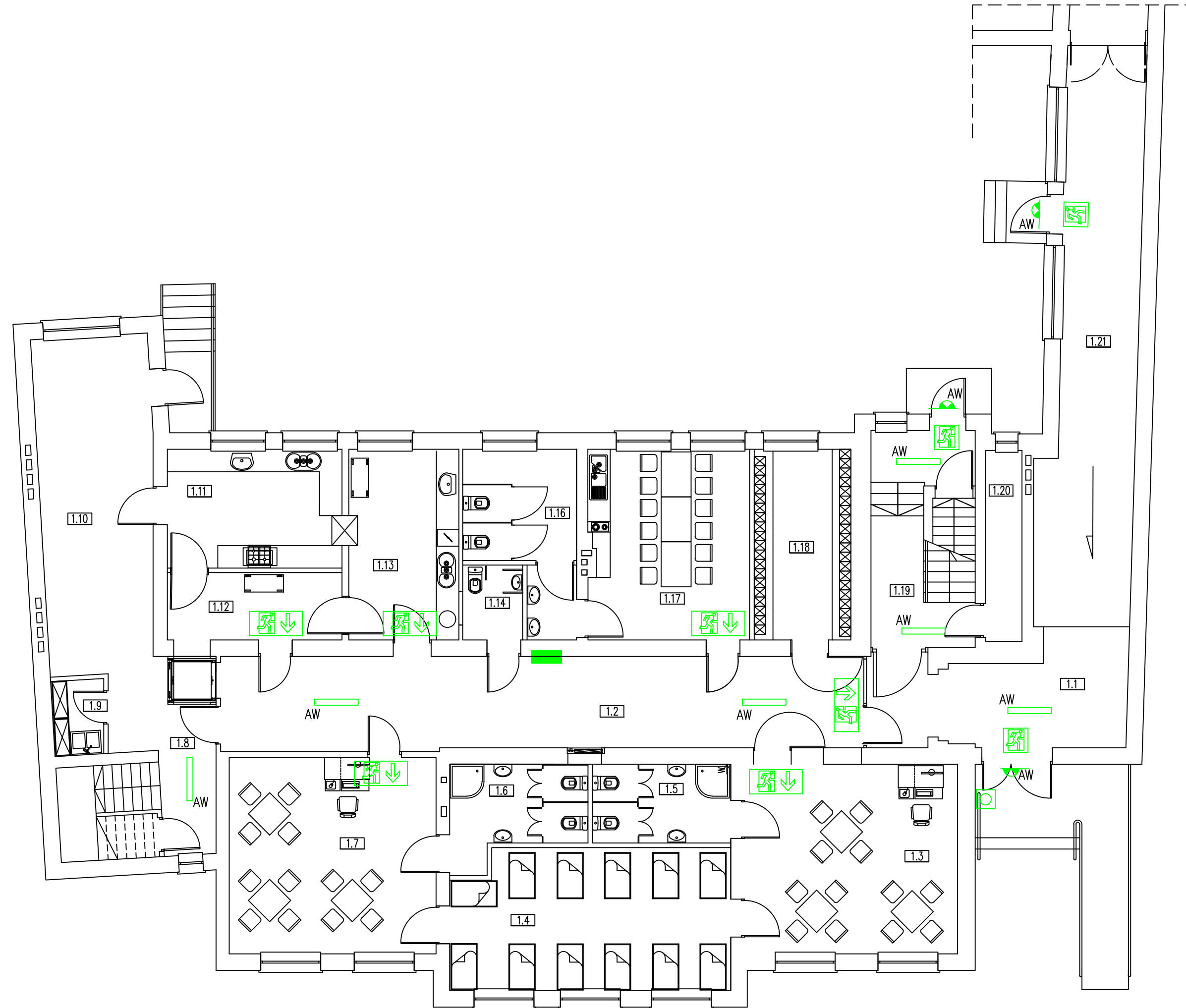
Instalacje układać podtynkowo lub w rurkach instalacyjnych
 Instalację obwodów i gniazd 1-fazowych wykonać przewodami YDYżo 3x2,5 mm²

System ochrony : Szybkie wyłączenie


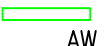


nr rysunku	4	RZUT I PIĘTRA INSTALACJA GNIĄZD	rysunek
skala	1:100	PRZEBUDOWA ZE ZMIANĄ SPOSOBU UŻYTKOWANIA CZĘŚCI BUDYNKU SZKOLNEGO NA "KLUB MALUCHA" I PRZEDSZKOLE działka nr 1631; ul. Klasztorna 29; 63-720 Koźmin Wlkp.	projekt
arkusz	297x570	Gmina Koźmin Wlkp. ul. Stary Rynek 11; 63-720 Koźmin Wlkp.	inwestor
branża	ELEKTRYCZNA	Projektant: tech. Jan Hoffa upr. UAN 7342-95/94	projektant
data	02-2020	Sprawdzający: tech. Andrzej Kopejkin upr. UAN 8386-109/90	projektant
		USŁUGI PROJEKTOWE JAN HOFFA Adres: ul. Kwiatowa 16 63-200 Jarocin kom. 502 027 994	

ZESTAWIENIE POMIESZCZEŃ

1.1	komunikacja
1.2	komunikacja
1.3	Sala zabaw
1.4	Sala leżakowania
1.5	Łazienka
1.6	Łazienka
1.7	Sala zabaw
1.8	Klatka schodowa
1.9	Pom. porządkowe
1.10	Hol
1.11	Kuchnia
1.12	Ekspedycja
1.13	Zmywalnia
1.14	WC niepełnosprawnych
1.15	Przedsiónek WC
1.16	WC
1.17	Pokój nauczycielski
1.18	Szatnia
1.19	Klatka schodowa
1.20	Pomieszczenie gospodarcze
1.21	komunikacja



Oznaczenia :

-  proj. przycisk wyłącznika ppoż
-  proj. oprawa led z modułem awaryjnym
-  proj. oprawa ewakuacyjna ONTEC S M1 NM AT z piktogramem "Wyjście Ewakuacyjne"
-  proj. oprawa awaryjna zewnętrzna IP65

Instalację układać podtynkowo, natynkowo w rurkach instalacyjnych
 Instalację oświetleniową wykonać przewodami YDYżo 3x1,5 mm²

Instalację oświetlenia awaryjnego i ewakuacyjnego wykonać przewodem YDYżo 3x1,5 mm²

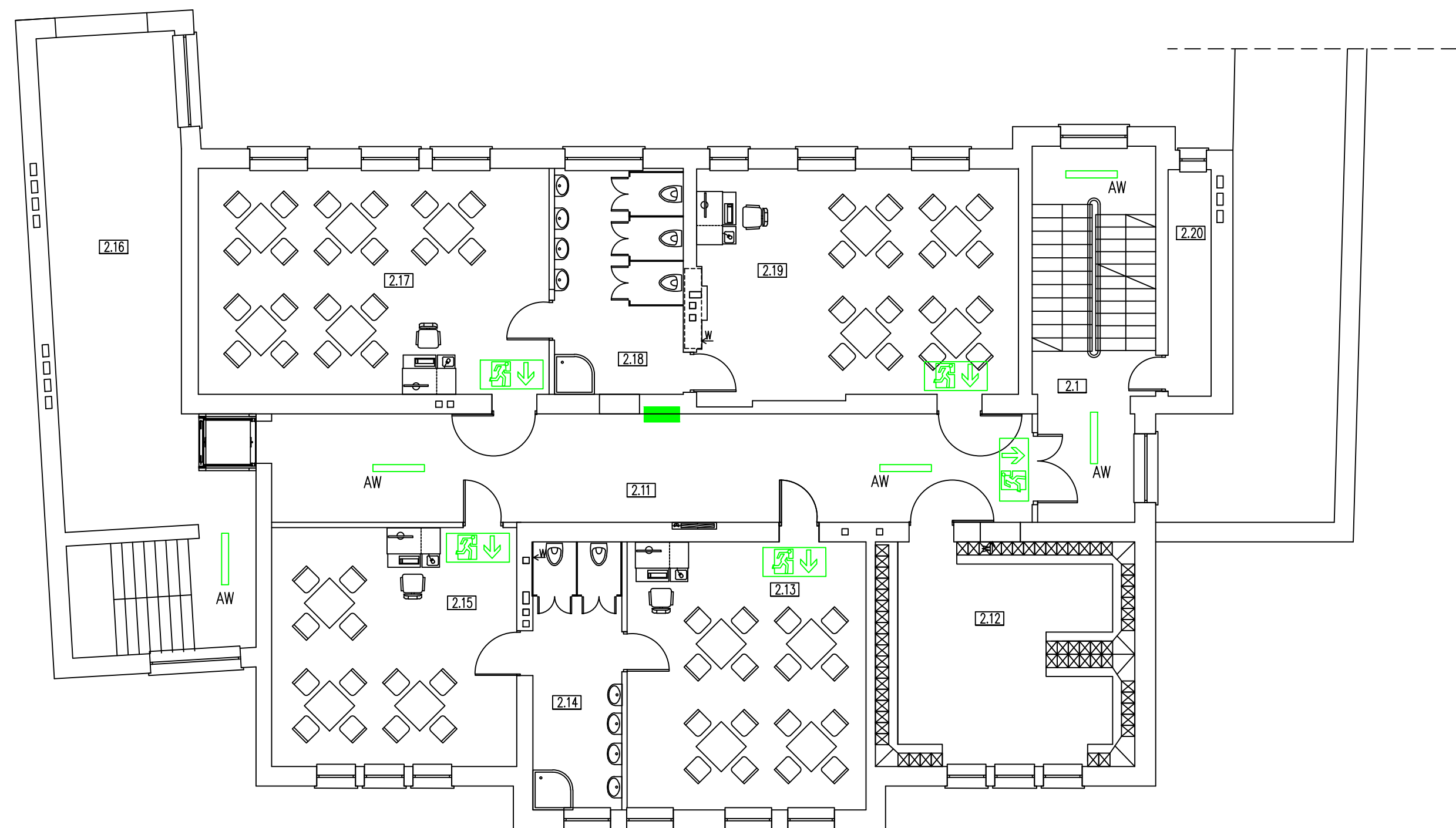
System ochrony: Szybkie wyłączenie

Wszystkie zejścia widoczne np. do opraw ewakuacyjnych nad drzwiami wykonać w rurkach aluminiowych. Zastosować rurki aluminiowe typu IESR25/50 mm dla prowadzenia przewodów do opraw awaryjnych, urządzeń itd. wraz z uchwytnymi i zakończeniami z pcv.

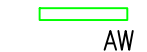
nr rysunku	5	RZUT PARTERU	
skala	1:100	INSTALACJA AWARYJNA I EWAKUACYJNA	
format	297x570	PRZEBUDOWA ZE ZMIANĄ SPOSOBU UŻYTKOWANIA CZĘŚCI BUDYNKU SZKOLNEGO NA "KLUB MALUCHA" I PRZEDSZKOLE działka nr 1631; ul. Klasztorna 29; 63-720 Koźmin Wlkp.	
branża	ELEKTRYCZNA	Gmina Koźmin Wlkp. ul. Stary Rynek 11; 63-720 Koźmin Wlkp.	inwestor
data	02-2020	Projektant: tech. Jan Hoffa upr. UAN 7342-95/94	USŁUGI PROJEKTOWE JAN HOFFA Adres: ul. Kwiatowa 16 63-200 Jarocin kom. 502 027 994
		Sprawdzający: tech. Andrzej Kopejkin upr. UAN 8386-109/90	projektant


ZESTAWIENIE POMIESZCZEŃ

2.1	Klatka schodowa
2.11	Komunikacja
2.12	Szatnia
2.13	Sala zabaw
2.14	Łazienka
2.15	Sala zabaw
2.16	Magazyn
2.17	Sala zabaw
2.18	Łazienka
2.19	Sala zabaw
2.20	Pomieszczenie gospodarcze



Oznaczenia :

 proj. oprawa led z modułem awaryjnym
AW

 proj. oprawa ewakuacyjna
ONTEC S M1 NM AT z piktogramem "Wyjście Ewakuacyjne"

Instalację układac podtynkowo, natynkowo w rurkach instalacyjnych
Instalację oświetleniową wykonać przewodami YDYżo 3x1,5 mm²

Instalację oświetlenia awaryjnego i ewakuacyjnego
wykonać przewodem YDYżo 3x1,5 mm²

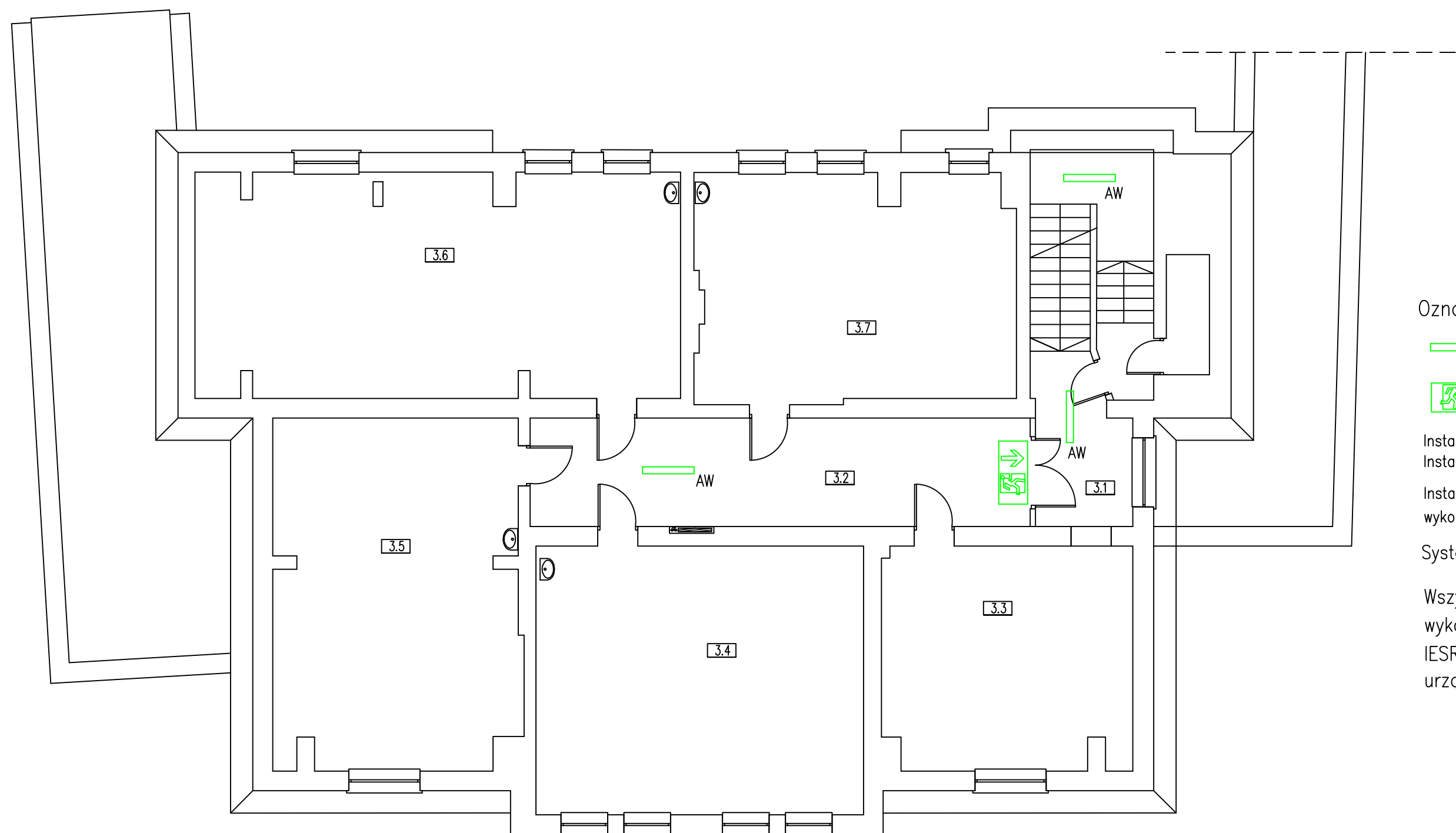
System ochrony: Szybkie wyłączenie

Wszystkie zejścia widoczne np. do opraw ewakuacyjnych nad drzwiami
wykonać w rurkach aluminiowych. Zastosować rurki aluminiowe typu
IESR25/50 mm dla prowadzenia przewodów do opraw awaryjnych,
urządzeń itd. wraz z uchwytami i zakończeniami z pcv.

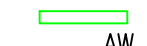
nr rysunku	6	RZUT I PIĘTRA INSTALACJA AWARYJNA I EWAKUACYJNA	dysunek
skala	1:100	PRZEBUDOWA ZE ZMIANĄ SPOSOBU UŻYTKOWANIA CZĘŚCI BUDYNKU SZKOLNEGO NA "KLUB MALUCHA" I PRZEDSZKOLE działka nr 1631; ul. Klasztorna 29; 63-720 Koźmin Wlkp.	projekt
arkusz	297x570	Gmina Koźmin Wlkp. ul. Stary Rynek 11; 63-720 Koźmin Wlkp.	inwestor
branża	ELEKTRYCZNA	Projektant: tech. Jan Hoffa upr. UAN 7342-95/94	USŁUGI PROJEKTOWE JAN HOFFA Adres: ul. Kwiatowa 16 63-200 Jarocin kom. 502 027 994
data	02-2020	Sprawdzający: tech. Andrzej Kopejkin upr. UAN 8386-109/90	


ZESTAWIENIE POMIESZCZEŃ

3.1	Klatka schodowa
3.2	Komunikacja
3.3	Pom. użytkowe
3.4	Pom. użytkowe
3.5	Pom. użytkowe
3.6	Pom. użytkowe
3.7	Pom. użytkowe



Oznaczenia :

 AW proj. oprawa led z modułem awaryjnym

 ONTEC S M1 NM AT z piktogramem "Wyjście Ewakuacyjne"

Instalację układać podtynkowo, natynkowo w rurkach instalacyjnych
Instalację oświetleniową wykonać przewodami YDYzo 3x1,5 mm²

Instalację oświetlenia awaryjnego i ewakuacyjnego
wykonać przewodem YDYzo 3x1,5 mm²

System ochrony: Szybkie wyłączenie

Wszystkie zejścia widoczne np. do opraw ewakuacyjnych nad drzwiami
wykonać w rurkach aluminiowych. Zastosować rurki aluminiowe typu
IESR25/50 mm dla prowadzenia przewodów do opraw awaryjnych,
urządzeń itd. wraz z uchwytyami i zakończeniami z pcv.

nr rysunku	7	RZUT PODDASZA	
skala	1:100	INSTALACJA AWARYJNA I EWAKUACYJNA	
arkusz	297x570	PRZEBUDOWA ZE ZMIANĄ SPOSOBU UŻYTKOWANIA CZĘŚCI BUDYNKU SZKOLNEGO NA "KLUB MALUCHA" I PRZEDSZKOLE działka nr 1631; ul. Klasztorna 29; 63-720 Koźmin Wlkp.	
branża	ELEKTRYCZNA	Gmina Koźmin Wlkp. ul. Stary Rynek 11; 63-720 Koźmin Wlkp.	inwestor
data	02-2020	Projektant: tech. Jan Hoffa upr. UAN 7342-95/94	USŁUGI PROJEKTOWE JAN HOFFA Adres: ul. Kwiatowa 16 63-200 Jarocin kom. 502 027 994
		Sprawdzający: tech. Andrzej Kopejkin upr. UAN 8386-109/90	projektant